



Datum: 01/03/25
 Uhrzeit: 19:00
 Spiel: Spiel: 18. Spieltag, Spielnummer: 51875257, Saison: 24/25
 Austragungsort: Sporthalle Krems
 Schiedsrichter: ,

SPIELBERICHT

HLA Meisterliga

www.hla.at

#GeballteLeidenschaft

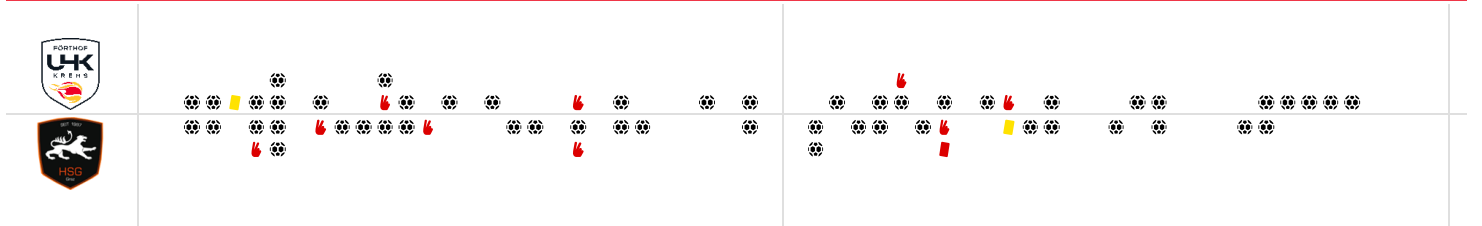
BEENDET

Förthof UHK KREMS

26 : 26

(13 : 15)

HSG Holding Graz



Bester Werfer: Bergemann, Munzinger **5** | 2min: **4** | Bester Werfer: Albek **10** | 2min: **5**

WURFQUOTE: **57%**

Würfe gesamt: 46

Tore: 26

Würfe gehalten: 11

Würfe vorbei: 7

Würfe Pfosten/Latte: 4

Würfe geblockt: 2

7M-QUOTE: **71%**

7m-Tore: **5** | 7m-Würfe: **7**

7m verworfen: 20:17 | 27 BERGEMANN (2) (SAVE)
 25:48 | 27 BERGEMANN (2) (SAVE)

WURFQUOTE: **70%**

Würfe gesamt: 37

Tore: 26

Würfe gehalten: 4

Würfe vorbei: 4

Würfe Pfosten/Latte: 2

Würfe geblockt: 3

7M-QUOTE: **100%**

7m-Tore: **1** | 7m-Würfe: **1**

7m verworfen:

ERFOLGREICHE ANGRIFFE: **57%**

Tore erzielt: **26** | Angriffe*: **46**

GEHALTENE BÄLLE: **30%**

Paraden: **11** | Würfe auf das Tor: **37**

ABGEWEHRTE ANGRIFFE: **45%**

Gegentore: **26** | Angriffe*: **47**

ABGEWEHRTE ANGRIFFE: **43%**

Gegentore: **26** | Angriffe*: **46**

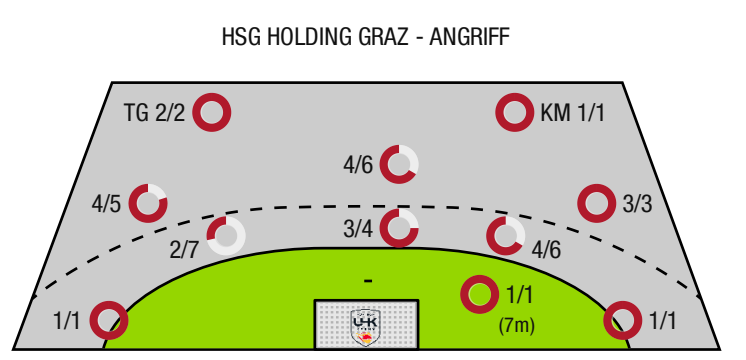
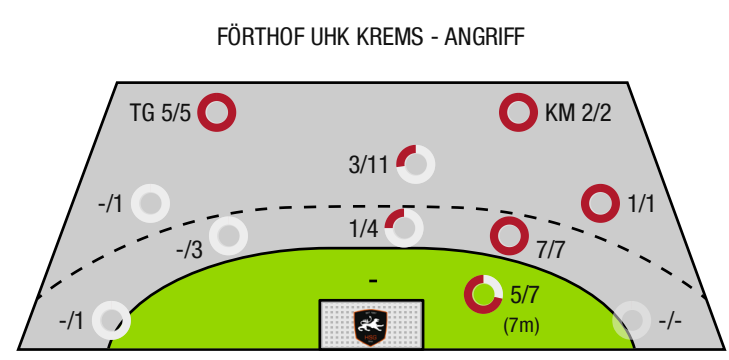
GEHALTENE BÄLLE: **13%**

Paraden: **4** | Würfe auf das Tor: **30**

ERFOLGREICHE ANGRIFFE: **55%**

Tore erzielt: **26** | Angriffe*: **47**

*Die Anzahl der Angriffe wird mit jedem Ballbesitzwechsel um einen Angriff erhöht.



TG - Tempogegenstoß KM - Kreisläufer



Förfhof UHK Krems

BEENDET

26 : 26

(13 : 15)

HSG Holding Graz



Spieler			Tore/Würfe							Sonstiges				Strafen				
Nr	Name	Pos.	Gesamt	7m	6m	9m	LA/RA	KM	TG	DB*	TF	ST	WB	AS	GK	2min	RK	BK
22	Domevscek, Lukas	TW	-% (0/0)															
38	Hollerer, Matthias	TW	0% (0/1)															
2	Stradinger, Max	RL	-% (0/0)															
5	Hellerschmid, Fabian	LA	-% (0/0)															
7	Gaydusek, Marc	RA	-% (0/0)															
10	Auss, Tobias	LA	50% (1/2)		0/1				1/1					2				
14	Rudischer, Benedikt	RA	80% (4/5)	2/2			0/1		2/2									
15	Hasecic, Kenan	KM	100% (2/2)					2/2										
18	Jelinek, Wilhelm	KM	50% (1/2)		0/1										1	1		
23	Lippitsch, Mario Andreas	RM	100% (2/2)		2/2					1/1			1					
24	Dicker, Daniel	RL	43% (3/7)			1/5			2/2		1		2			2		
25	Kastenhuber, Laurenz Leon	KM	-% (0/0)															
27	Bergemann, Thies	RA	71% (5/7)	3/5	1/1						1							
28	Munzinger, Luca	RR	63% (5/8)		4/4	1/3				3/3				2		1		
32	Hofmann, Paul	RL	0% (0/1)			0/1					1							
37	Teubert, Marian	RM	33% (3/9)		1/5	2/4				1/1	1			2				
0A	Feichtinger, Sebastian																	
0B	Thaqi, Ibish																	
0C	Astelbauer, Fabian																	
			57% (26 /46)	5/7	8/14	4/13	0/1	2/2	5/5	5/5	4	0	3	6	1	4	0	0

Ein Durchbruch (DB) ist eine zusätzliche Information für Tore, die aus dem Rückraum erzielt wurden. Die Anzahl dieser Tore wird bei der Summe der Tore eines Spielers nicht berücksichtigt.

Torhüter		Quote gehaltener Bälle (Paraden/Tore+gehaltene Würfe)							
Nr	Name	Gesamt	7m	6m	9m	LA/RA	Kreis	Gegenstoß	Durchbruch
22	Domevscek, Lukas	10% (2 /21)	0% (0 /1)	25% (2 /8)	0% (0 /7)	0% (0 /2)	0% (0 /1)	0% (0 /2)	-% (0 /0)
38	Hollerer, Matthias	22% (2 /9)	-% (0 /0)	40% (2 /5)	0% (0 /4)	-% (0 /0)	-% (0 /0)	-% (0 /0)	0% (0 /1)
		13% (4 /30)	0% (0 /1)	31% (4 /13)	0% (0 /11)	0% (0 /2)	0% (0 /1)	0% (0 /2)	0% (0 /1)

Würfe Team	Tore	Gehalten	Vorbei	Pfosten / Latte	Geblockt	Gesamt	Wurfquote
7m	5	2	0	0	0	5/7	71%
6m	8	1	1	2	2	8/14	57%
9m	4	8	1	0	0	4/13	31%
LA/RA	0	0	0	1	0	0/1	0%
Kreis	2	0	0	0	0	2/2	100%
Gegenstoß	5	0	0	0	0	5/5	100%
Durchbruch	5	0	0	0	0	5/5	100%
	26	11	7	4	2	26/46	57%

LEGENDE

KM	Kreisläufer
TG	Tempogegenstoß
DB	Durchbruch
TF	Technische Fehler
ST	Steals
WB	Geblockte Würfe
AS	Vorlagen
GK	Gelbe Karte
2min	2min-Strafen
RK	Rote Karte
BK	Blaue Karte

Es ist im Einzelfall möglich, dass Unterschiede zwischen der Summe einzelner Spielerstatistiken und Teamstatistiken auftreten. Der Grund ist, dass aufgrund der Geschwindigkeit eines Handball-Spiels bei einzelnen Ereignissen unsere Scouts den Spieler nicht richtig zuordnen können.



Förfhof UHK Krems

BEENDET

26 : 26

(13 : 15)

HSG Holding Graz



Spieler			Tore/Würfe							Sonstiges				Strafen				
Nr	Name	Pos.	Gesamt	7m	6m	9m	LA/RA	KM	TG	DB*	TF	ST	WB	AS	GK	2min	RK	BK
12	Eichberger,Thomas	TW	-% (0/0)															
16	Budovic, Jovo	TW	-% (0/0)															
7	Galina, Matej	RR	80% (4/5)		2/2	1/2			1/1					3				
10	Kolb, Jannik		100% (1/1)			1/1					2							
11	Albek, Jozsef	RL	67% (10/15)		2/6	8/9					2			1		2		
14	Hofer, Markus	LA	67% (2/3)		0/1		1/1		1/1		1							
15	Offner, Paul	LA	0% (0/1)		0/1													
20	Scherr,Thomas	RA	-% (0/0)															
23	Belos, Nemanja	RL	83% (5/6)		4/4	1/2				1/1	2					2	1	
24	Schimmel, Florian	RR	-% (0/0)										1					
27	Schopf, Julian	KM	-% (0/0)															
29	Schweighofer, Lukas	KM	100% (2/2)	1/1				1/1			2		1	1				
30	Schranz, Kilian	RM	-% (0/0)								1							
33	Schweighofer, Leonhard	RM	-% (0/0)															
66	Raschid, Ramon	KM	-% (0/0)															
77	Jensterle, Jurij	RR	50% (2/4)		1/3		1/1									1		
0A	Pajicic, Goran														1			
0B	Balomenos, Spyros																	
0C	SCHWEIGHOFER, Anna																	
0D	Ruzicka, Wolfgang																	
			70% (26/37)	1/1	9/17	11/14	2/2	1/1	2/2	1/1	10	0	2	5	1	5	1	0

Ein Durchbruch (DB) ist eine zusätzliche Information für Tore, die aus dem Rückraum erzielt wurden. Die Anzahl dieser Tore wird bei der Summe der Tore eines Spielers nicht berücksichtigt.

Torhüter		Quote gehaltener Bälle (Paraden/Tore+gehaltene Würfe)							
Nr	Name	Gesamt	7m	6m	9m	LA/RA	Kreis	Gegenstoß	Durchbruch
12	Eichberger,Thomas	32% (7/22)	40% (2/5)	0% (0/5)	63% (5/8)	-% (0/0)	0% (0/2)	0% (0/2)	0% (0/2)
16	Budovic, Jovo	33% (4/12)	0% (0/2)	25% (1/4)	75% (3/4)	-% (0/0)	-% (0/0)	0% (0/2)	0% (0/3)
		32% (11/34)	29% (2/7)	11% (1/9)	67% (8/12)	-% (0/0)	0% (0/2)	0% (0/4)	0% (0/5)

Würfe Team	Tore	Gehalten	Vorbei	Pfosten / Latte	Geblockt	Gesamt	Wurfquote
7m	1	0	0	0	0	1/1	100%
6m	9	4	1	0	3	9/17	53%
9m	11	0	1	2	0	11/14	79%
LA/RA	2	0	0	0	0	2/2	100%
Kreis	1	0	0	0	0	1/1	100%
Gegenstoß	2	0	0	0	0	2/2	100%
Durchbruch	1	0	0	0	0	1/1	100%
	26	4	4	2	3	26/37	70%

LEGENDE

KM	Kreisläufer
TG	Tempogegenstoß
DB	Durchbruch
TF	Technische Fehler
ST	Steals
WB	Geblockte Würfe
AS	Vorlagen
GK	Gelbe Karte
2min	2min-Strafen
RK	Rote Karte
BK	Blaue Karte

Es ist im Einzelfall möglich, dass Unterschiede zwischen der Summe einzelner Spielerstatistiken und Teamstatistiken auftreten. Der Grund ist, dass aufgrund der Geschwindigkeit eines Handball-Spiels bei einzelnen Ereignissen unsere Scouts den Spieler nicht richtig zuordnen können.