



Datum: 21/12/24  
 Uhrzeit: 19:00  
 Spiel: Spiel: 13. Spieltag, Spielnummer: 52330489, Saison: 24/25  
 Austragungsort: Sporthalle Leoben/Donawitz  
 Schiedsrichter: ,

# SPIELBERICHT

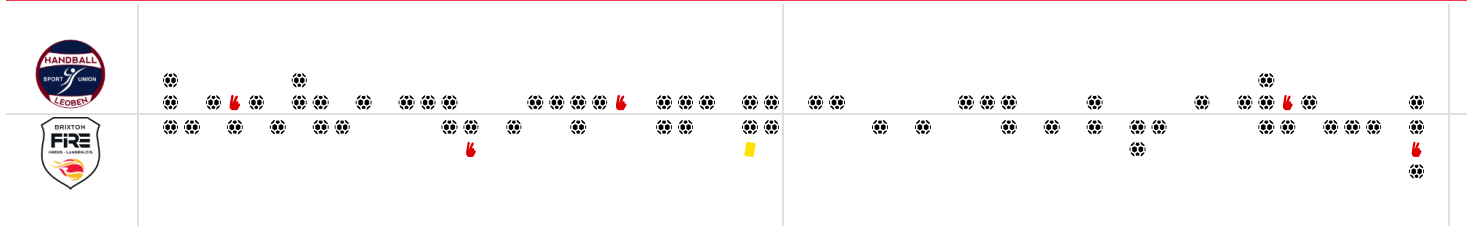
HLA Challenge

#GeballteLeidenschaft

BEENDET

## 32 : 29

( 20 : 14 )



Bester Werfer: Kovacech **7**      2min: **3**      Bester Werfer: Hellerschmid **12**      2min: **2**

### WURFQUOTE: **71%**

Würfe gesamt: 45

Tore: 32

Würfe gehalten: 11

Würfe vorbei: 2

Würfe Pfosten/Latte: 0

Würfe geblockt: 0

#### 7M-QUOTE

**2**      **2**

7m-Tore      7m-Würfe

7m verworfen:

### WURFQUOTE: **58%**

Würfe gesamt: 50

Tore: 29

Würfe gehalten: 15

Würfe vorbei: 6

Würfe Pfosten/Latte: 0

Würfe geblockt: 0

#### 7M-QUOTE

**3**      **3**

7m-Tore      7m-Würfe

7m verworfen:

#### ERFOLGREICHE ANGRIFFE

**32**      **62**

Tore erzielt      Angriffe\*

#### GEHALTENE BÄLLE

**11**      **40**

Paraden      Würfe auf das Tor

#### ABGEWEHRTE ANGRIFFE

**29**      **62**

Gegentore      Angriffe\*

#### ABGEWEHRTE ANGRIFFE

**32**      **62**

Gegentore      Angriffe\*

#### GEHALTENE BÄLLE

**15**      **47**

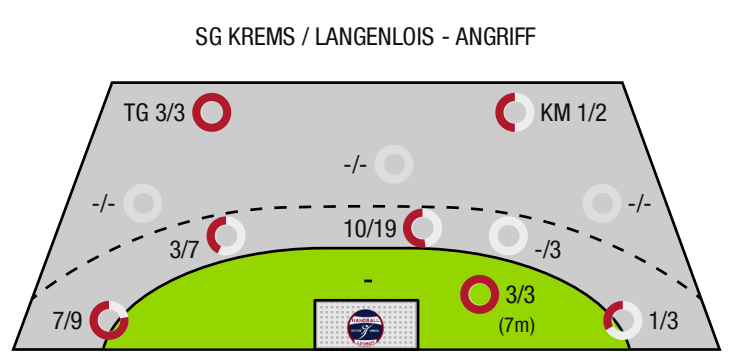
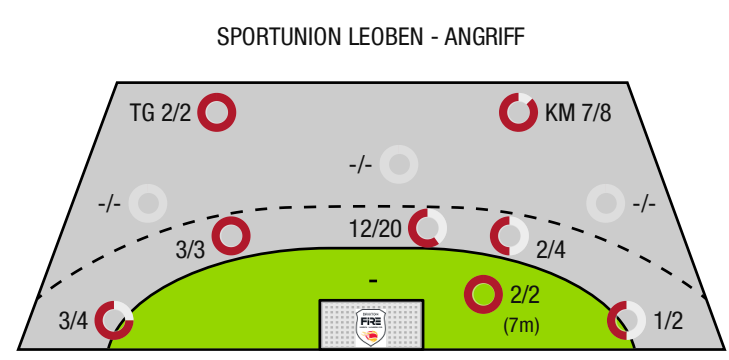
Paraden      Würfe auf das Tor

#### ERFOLGREICHE ANGRIFFE

**29**      **62**

Tore erzielt      Angriffe\*

\*Die Anzahl der Angriffe wird mit jedem Ballbesitzwechsel um einen Angriff erhöht.



TG - Tempogegenstoß      KM - Kreisläufer



Sportunion Leoben

BEENDET

32 : 29

SG Krems / Langenlois



( 20 : 14 )

Spieler			Tore/Würfe							Sonstiges				Strafen				
Nr	Name	Pos.	Gesamt	7m	6m	9m	LA/RA	KM	TG	DB*	TF	ST	WB	AS	GK	2min	RK	BK
62	Bautista, Daniel	TW	-% (0/0)															
77	Reiter, Daniel	TW	-% (0/0)											1				
92	Bezovnik, Joachim	TW	-% (0/0)															
3	Kvarits, Elias	LA	100% (1/1)	1/1														
5	Mayr, Lorenz Thomas	LA	-% (0/0)															
7	Stolz, Dennis	LA	83% (5/6)				3/4	1/1	1/1			1						
8	Pucher, Franz	RA	-% (0/0)								1							
9	Stolz, Patrick	LA	-% (0/0)								1			3				
11	Bote, Raul Stefan	KM	67% (2/3)					1/2	1/1		1							
14	Moser, Lukas	RL	100% (3/3)		3/3					1/1				2		1		
15	Spitaler, Thomas	LA	50% (1/2)				0/1	1/1						1				
17	Typolt, Elias	KM	100% (4/4)					4/4									2	
25	Kovacech, Marek	RR	64% (7/11)	1/1	5/9		1/1			1/1	4			2				
27	Mustafic, Dino	RM	56% (5/9)		5/9						4	2		1				
33	Jadron, Lubomir	RL	50% (1/2)		1/2						1			2				
44	Schweiger, Marian	RM	75% (3/4)		3/4					2/2	2			1				
0A	Luchs, Erich																	
0B	Kramer, Rene																	
			71% (32/45)	2/2	17/27	0/0	4/6	7/8	2/2	4/4	14	3	0	13	0	3	0	0

Ein Durchbruch (DB) ist eine zusätzliche Information für Tore, die aus dem Rückraum erzielt wurden. Die Anzahl dieser Tore wird bei der Summe der Tore eines Spielers nicht berücksichtigt.

Torhüter		Quote gehaltener Bälle (Paraden/Tore+gehaltene Würfe)							
Nr	Name	Gesamt	7m	6m	9m	LA/RA	Kreis	Gegenstoß	Durchbruch
62	Bautista, Daniel	29% (2/7)	0% (0/1)	50% (2/4)	-% (0/0)	0% (0/1)	-% (0/0)	0% (0/1)	-% (0/0)
77	Reiter, Daniel	36% (13/36)	0% (0/2)	40% (10/25)	-% (0/0)	18% (2/11)	50% (1/2)	0% (0/2)	0% (0/2)
92	Bezovnik, Joachim	-% (0/0)	-% (0/0)	-% (0/0)	-% (0/0)	-% (0/0)	-% (0/0)	-% (0/0)	-% (0/0)
		35% (15/43)	0% (0/3)	41% (12/29)	-% (0/0)	17% (2/12)	50% (1/2)	0% (0/3)	0% (0/2)

Würfe Team	Tore	Gehalten	Vorbei	Pfosten / Latte	Geblockt	Gesamt	Wurfquote
7m	2	0	0	0	0	2/2	100%
6m	17	8	2	0	0	17/27	63%
9m	0	0	0	0	0	0/0	NaN%
LA/RA	4	2	0	0	0	4/6	67%
Kreis	7	1	0	0	0	7/8	88%
Gegenstoß	2	0	0	0	0	2/2	100%
Durchbruch	4	0	0	0	0	4/4	100%
	32	11	2	0	0	32/45	71%

## LEGENDE

KM	Kreisläufer
TG	Tempogegenstoß
DB	Durchbruch
TF	Technische Fehler
ST	Steals
WB	Geblockte Würfe
AS	Vorlagen
GK	Gelbe Karte
2min	2min-Strafen
RK	Rote Karte
BK	Blaue Karte

Es ist im Einzelfall möglich, dass Unterschiede zwischen der Summe einzelner Spielerstatistiken und Teamstatistiken auftreten. Der Grund ist, dass aufgrund der Geschwindigkeit eines Handball-Spiels bei einzelnen Ereignissen unsere Scouts den Spieler nicht richtig zuordnen können.



Sportunion Leoben

BEENDET

32 : 29

SG Krams / Langenlois



( 20 : 14 )

Spieler			Tore/Würfe								Sonstiges				Strafen			
Nr	Name	Pos.	Gesamt	7m	6m	9m	LA/RA	KM	TG	DB*	TF	ST	WB	AS	GK	2min	RK	BK
38	Hollerer, Matthias	TW	-% (0/0)															
99	Enzenberger, Sebastian	TW	-% (0/0)															
3	Taubl, Alexander		-% (0/0)															
5	Brunner, Lorenz		-% (0/0)											1				
6	Thurner, Michael		55% (6/11)		6/11						1	1		3				
8	Hofmann, Paul	RL	0% (0/3)		0/3						1			1	1			
9	Honas, Philipp	KM	40% (2/5)		1/2		1/3				2			1				
10	Hellerschmid, Fabian	LA	80% (12/15)	3/3	0/1		7/9		2/2		1			1				
13	Pausits, Tilen	RM	-% (0/0)															
14	Stradinger, Max	RL	25% (1/4)		0/2			1/2			1							
15	Lippitsch, Mario Andreas	RM	67% (4/6)		3/5				1/1	1/1	4			4				
17	Holz, Benjamin		67% (4/6)		3/5					1/1	3					1		
19	Mayer, Julian	RR	-% (0/0)											1				
0A	Maric, Dominik																	
0B	Holly, Maximilian														1			
			58% (29 / 50)	3/3	13/29	0/0	8/12	1/2	3/3	2/2	13	1	0	12	1	2	0	0

Ein Durchbruch (DB) ist eine zusätzliche Information für Tore, die aus dem Rückraum erzielt wurden. Die Anzahl dieser Tore wird bei der Summe der Tore eines Spielers nicht berücksichtigt.

Torhüter		Quote gehaltener Bälle (Paraden/Tore+gehaltene Würfe)							
Nr	Name	Gesamt	7m	6m	9m	LA/RA	Kreis	Gegenstoß	Durchbruch
38	Hollerer, Matthias	29% (10 / 34)	0% (0 / 1)	38% (8 / 21)	-% (0 / 0)	33% (2 / 6)	0% (0 / 7)	0% (0 / 1)	0% (0 / 2)
99	Enzenberger, Sebastian	11% (1 / 9)	0% (0 / 1)	0% (0 / 6)	-% (0 / 0)	-% (0 / 0)	100% (1 / 1)	0% (0 / 1)	0% (0 / 2)
		26% (11 / 43)	0% (0 / 2)	30% (8 / 27)	-% (0 / 0)	33% (2 / 6)	13% (1 / 8)	0% (0 / 2)	0% (0 / 4)

Würfe Team	Tore	Gehalten	Vorbei	Pfosten / Latte	Geblockt	Gesamt	Wurfquote
7m	3	0	0	0	0	3/3	100%
6m	13	12	4	0	0	13/29	45%
9m	0	0	0	0	0	0/0	NaN%
LA/RA	8	2	0	0	0	8/12	67%
Kreis	1	1	0	0	0	1/2	50%
Gegenstoß	3	0	0	0	0	3/3	100%
Durchbruch	2	0	0	0	0	2/2	100%
	29	15	6	0	0	29/50	58%

## LEGENDE

KM	Kreisläufer
TG	Tempogegenstoß
DB	Durchbruch
TF	Technische Fehler
ST	Steals
WB	Geblockte Würfe
AS	Vorlagen
GK	Gelbe Karte
2min	2min-Strafen
RK	Rote Karte
BK	Blaue Karte

Es ist im Einzelfall möglich, dass Unterschiede zwischen der Summe einzelner Spielerstatistiken und Teamstatistiken auftreten. Der Grund ist, dass aufgrund der Geschwindigkeit eines Handball-Spiels bei einzelnen Ereignissen unsere Scouts den Spieler nicht richtig zuordnen können.