



Datum: 13/12/24  
 Uhrzeit: 19:00  
 Spiel: Spiel: 12. Spieltag, Spielnummer: 52330475, Saison: 24/25  
 Austragungsort: Sporthalle Krems  
 Schiedsrichter: ,

# SPIELBERICHT

HLA Challenge

#GeballteLeidenschaft



SG KREMS / LANGENLOIS

BEENDET

29 : 40

( 13 : 17 )

Sportunion Die FALKEN  
 Bachner Bau St. Pölten



Bester Werfer: Gaydusek, Stradinger **7**

2min: **5**

Bester Werfer: Neumaier **10**

2min: **3**

WURFQUOTE: **59%**

7M-QUOTE

Würfe gesamt: 49



Tore: 29



Würfe gehalten: 16



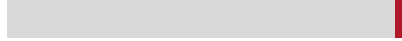
Würfe vorbei: 3



Würfe Pfosten/Latte: 1



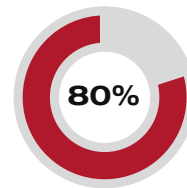
Würfe geblockt: 1



2 | 2  
 7m-Tore | 7m-Würfe

7m verworfen:

7M-QUOTE



4 | 5  
 7m-Tore | 7m-Würfe

7m verworfen:  
 05:45 | 18 BRUCKNER (SAVE)

WURFQUOTE: **67%**

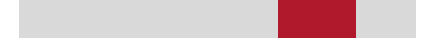
Würfe gesamt: 60



Tore: 40



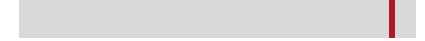
Würfe gehalten: 12



Würfe vorbei: 5



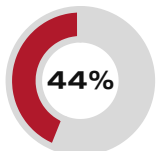
Würfe Pfosten/Latte: 1



Würfe geblockt: 3



ERFOLGREICHE ANGRIFFE



29 | 66  
 Tore erzielt | Angriffe\*

GEHALTENE BÄLLE



16 | 56  
 Paraden | Würfe auf das Tor

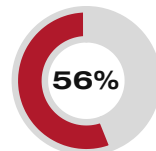
ABGEWEHRTE ANGRIFFE



40 | 66  
 Gegentore | Angriffe\*

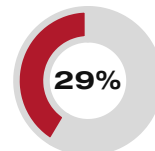
\*Die Anzahl der Angriffe wird mit jedem Ballbesitzwechsel um einen Angriff erhöht.

ABGEWEHRTE ANGRIFFE



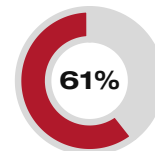
29 | 66  
 Gegentore | Angriffe\*

GEHALTENE BÄLLE



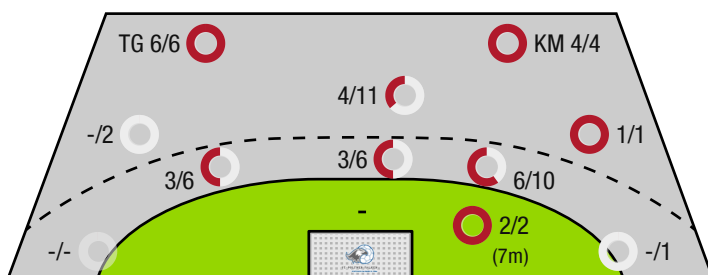
12 | 41  
 Paraden | Würfe auf das Tor

ERFOLGREICHE ANGRIFFE



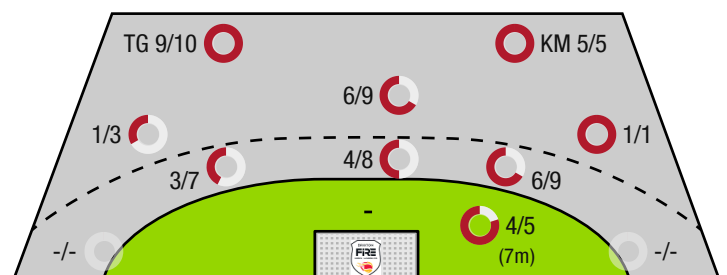
40 | 66  
 Tore erzielt | Angriffe\*

SG KREMS / LANGENLOIS - ANGRIFF



TG - Tempogegenstoß KM - Kreisläufer

SPORTUNION DIE FALKEN BACHNER BAU ST. PÖLTEN - ANGRIFF





SG Krems / Langenlois

BEEENDET

**29 : 40**

( 13 : 17 )

Sportunion Die FALKEN  
Bachner Bau St. Pölten

Spieler			Tore/Würfe							Sonstiges				Strafen				
Nr	Name	Pos.	Gesamt	7m	6m	9m	LA/RA	KM	TG	DB*	TF	ST	WB	AS	GK	2min	RK	BK
38	Hollerer, Matthias	TW	-% (0/0)															
99	Enzenberger, Sebastian	TW	-% (0/0)															
5	Brunner, Lorenz		0% (0/1)		0/1						1							
6	Taubl, Alexander		50% (1/2)		1/1		0/1				1							
7	Gaydusek, Marc	RA	78% (7/9)		4/6	1/1			2/2							1		
8	Hofmann, Paul	RL	40% (2/5)		2/4	0/1					3			3		2		
10	Hellerschmid, Fabian	LA	100% (2/2)	2/2										2				
10	Honas, Philipp	KM	67% (2/3)		1/1	0/1			1/1	1/1	3			2				
11	Fuchs, Erik	KM	-% (0/0)								2							
11	Thurner, Michael		50% (1/2)		1/2					1/1	1		1					
14	Stradinger, Max	RL	47% (7/15)		2/5	3/8			2/2	2/2	3	1	1	3				
17	Holz, Benjamin		60% (3/5)		1/1	1/3			1/1		4	1		1		1		
19	Stiglitz, Nikolaus	RL	80% (4/5)		0/1			4/4					1					
19	Mayer, Julian	RR	-% (0/0)													1		
0A	Maric, Dominik																	
0B	Holly, Maximilian																	
			<b>59% (29 /49)</b>	2/2	12/22	5/14	0/1	4/4	6/6	4/4	18	2	3	11	0	5	0	0

Ein Durchbruch (DB) ist eine zusätzliche Information für Tore, die aus dem Rückraum erzielt wurden. Die Anzahl dieser Tore wird bei der Summe der Tore eines Spielers nicht berücksichtigt.

Torhüter		Quote gehaltener Bälle (Paraden/Tore+gehaltene Würfe)							
Nr	Name	Gesamt	7m	6m	9m	LA/RA	Kreis	Gegenstoß	Durchbruch
38	Hollerer, Matthias	22% (7 /32)	25% (1 /4)	17% (2 /12)	27% (3 /11)	-% (0 /0)	0% (0 /2)	17% (1 /6)	-% (0 /0)
99	Enzenberger, Sebastian	26% (5 /19)	0% (0 /1)	50% (5 /10)	0% (0 /1)	-% (0 /0)	0% (0 /3)	0% (0 /4)	0% (0 /1)
		<b>24% (12 /51)</b>	<b>20% (1 /5)</b>	<b>32% (7 /22)</b>	<b>25% (3 /12)</b>	<b>-% (0 /0)</b>	<b>0% (0 /5)</b>	<b>10% (1 /10)</b>	<b>0% (0 /1)</b>

Würfe Team	Tore	Gehalten	Vorbei	Pfosten / Latte	Geblockt	Gesamt	Wurfquote	
7m	2	0	0	0	0	2/2	100%	
6m	12	7	1	1	1	12/22	55%	
9m	5	8	1	0	0	5/14	36%	
LA/RA	0	1	0	0	0	0/1	0%	
Kreis	4	0	0	0	0	4/4	100%	
Gegenstoß	6	0	0	0	0	6/6	100%	
Durchbruch	4	0	0	0	0	4/4	100%	
							<b>29/49</b>	<b>59%</b>

## LEGENDE

KM	Kreisläufer
TG	Tempogegenstoß
DB	Durchbruch
TF	Technische Fehler
ST	Steals
WB	Geblockte Würfe
AS	Vorlagen
GK	Gelbe Karte
2min	2min-Strafen
RK	Rote Karte
BK	Blaue Karte

Es ist im Einzelfall möglich, dass Unterschiede zwischen der Summe einzelner Spielerstatistiken und Teamstatistiken auftreten. Der Grund ist, dass aufgrund der Geschwindigkeit eines Handball-Spiels bei einzelnen Ereignissen unsere Scouts den Spieler nicht richtig zuordnen können.



SG Krems / Langenlois

BEENDET

29 : 40

( 13 : 17 )

Sportunion Die FALKEN  
Bachner Bau St. Pölten

Spieler			Tore/Würfe								Sonstiges				Strafen			
Nr	Name	Pos.	Gesamt	7m	6m	9m	LA/RA	KM	TG	DB*	TF	ST	WB	AS	GK	2min	RK	BK
12	Fakhouri, Omar	TW	-% (0/0)															
43	Kogl, Jacob	TW	-% (0/0)								1							
68	Hubner, Marc	TW	-% (0/0)											1				
2	Moser, Nils		71% (5/7)		2/4				3/3			1		1				
5	Neumaier, Jan	RM	56% (10/18)		1/4	5/9			4/5		3	3						
10	Zettel, Martin	RM	100% (2/2)		2/2						1		1			1	1	
14	Tiefenbacher, Jakob	KM	83% (5/6)		1/1			4/4				2						
18	Bruckner, Matthias	LA	67% (8/12)	1/2	4/7				2/2		1	2		1				
23	Wiedig, Mick		100% (1/1)		1/1						2							
25	Tiefenbacher, Valentin		71% (5/7)	2/2	0/1	3/4					2							
32	Wieninger, Kevin	RM	33% (1/3)		1/2					1/1	1			3		1		
39	Falthansl Scheinecker, Gregor	RM	100% (1/1)		1/1													
71	Posset, Georg	RL	50% (1/2)		0/1			1/1										
97	Eberl, Jonas		100% (1/1)	1/1												1		
0A	Salfinger, Patrick																	
0B	Djukic, Damir																	
0C	Hubner, Jan																	
			67% (40 / 60)	4/5	13/24	8/13	0/0	5/5	9/10	1/1	11	8	1	6	0	3	1	0

Ein Durchbruch (DB) ist eine zusätzliche Information für Tore, die aus dem Rückraum erzielt wurden. Die Anzahl dieser Tore wird bei der Summe der Tore eines Spielers nicht berücksichtigt.

Torhüter		Quote gehaltener Bälle (Paraden/Tore+gehaltene Würfe)							
Nr	Name	Gesamt	7m	6m	9m	LA/RA	Kreis	Gegenstoß	Durchbruch
12	Fakhouri, Omar	-% (0 / 0)	-% (0 / 0)	-% (0 / 0)	-% (0 / 0)	-% (0 / 0)	-% (0 / 0)	-% (0 / 0)	-% (0 / 0)
43	Kogl, Jacob	40% (6 / 15)	0% (0 / 1)	50% (4 / 8)	100% (2 / 2)	-% (0 / 0)	-% (0 / 0)	0% (0 / 4)	0% (0 / 1)
68	Hubner, Marc	36% (10 / 28)	0% (0 / 1)	23% (3 / 13)	60% (6 / 10)	100% (1 / 1)	0% (0 / 4)	0% (0 / 2)	0% (0 / 3)
		37% (16 / 43)	0% (0 / 2)	33% (7 / 21)	67% (8 / 12)	100% (1 / 1)	0% (0 / 4)	0% (0 / 6)	0% (0 / 4)

Würfe Team	Tore	Gehalten	Vorbei	Pfosten / Latte	Geblockt	Gesamt	Wurfquote	
7m	4	1	0	0	0	4/5	80%	
6m	13	7	2	0	2	13/24	54%	
9m	8	3	0	1	1	8/13	62%	
LA/RA	0	0	0	0	0	0/0	NaN%	
Kreis	5	0	0	0	0	5/5	100%	
Gegenstoß	9	1	0	0	0	9/10	90%	
Durchbruch	1	0	0	0	0	1/1	100%	
							40/60	67%

## LEGENDE

KM	Kreisläufer
TG	Tempogegenstoß
DB	Durchbruch
TF	Technische Fehler
ST	Steals
WB	Geblockte Würfe
AS	Vorlagen
GK	Gelbe Karte
2min	2min-Strafen
RK	Rote Karte
BK	Blaue Karte

Es ist im Einzelfall möglich, dass Unterschiede zwischen der Summe einzelner Spielerstatistiken und Teamstatistiken auftreten. Der Grund ist, dass aufgrund der Geschwindigkeit eines Handball-Spiels bei einzelnen Ereignissen unsere Scouts den Spieler nicht richtig zuordnen können.