



Datum: 06/12/24
 Uhrzeit: 20:00
 Spiel: Spiel: 11. Spieltag, Spielnummer: 52330465, Saison: 24/25
 Austragungsort: Hans-Lackner-Halle
 Schiedsrichter: ,

SPIELBERICHT

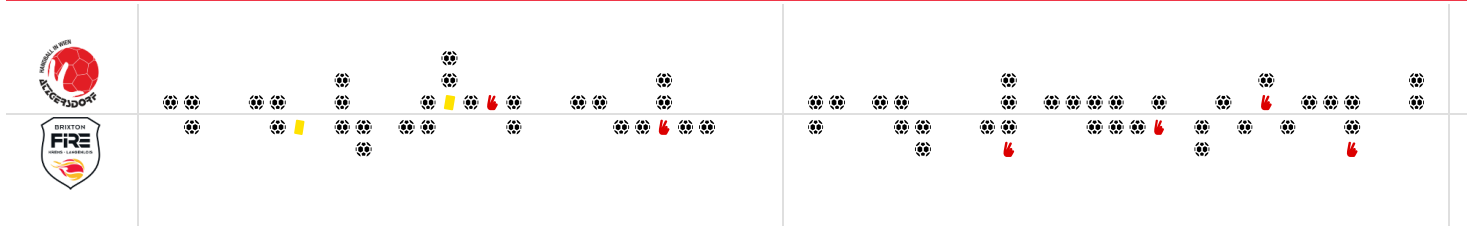
HLA Challenge

#GeballteLeidenschaft

BEENDET

33 : 26

(15 : 12)



Bester Werfer: Fuchs, Falthansl-Scheinecker **6** | 2min: **2** | Bester Werfer: Holz **7** | 2min: **4**

WURFQUOTE: **57%**

Würfe gesamt: 58

Tore: 33

Würfe gehalten: 19

Würfe vorbei: 5

Würfe Pfosten/Latte: 4

Würfe geblockt: 1

7M-QUOTE: **75%**

3 7m-Tore | 4 7m-Würfe

7m verworfen: 04:29 | 7 FALTHANSL-SCHNEICKER (SAVE)

WURFQUOTE: **48%**

Würfe gesamt: 54

Tore: 26

Würfe gehalten: 19

Würfe vorbei: 6

Würfe Pfosten/Latte: 4

Würfe geblockt: 3

7M-QUOTE: **100%**

2 7m-Tore | 2 7m-Würfe

7m verworfen:

ERFOLGREICHE ANGRIFFE

59%

33 Tore erzielt | 56 Angriffe*

GEHALTENE BÄLLE

42%

19 Paraden | 45 Würfe auf das Tor

ABGEWEHRTE ANGRIFFE

54%

26 Gegentore | 56 Angriffe*

ABGEWEHRTE ANGRIFFE

41%

33 Gegentore | 56 Angriffe*

GEHALTENE BÄLLE

37%

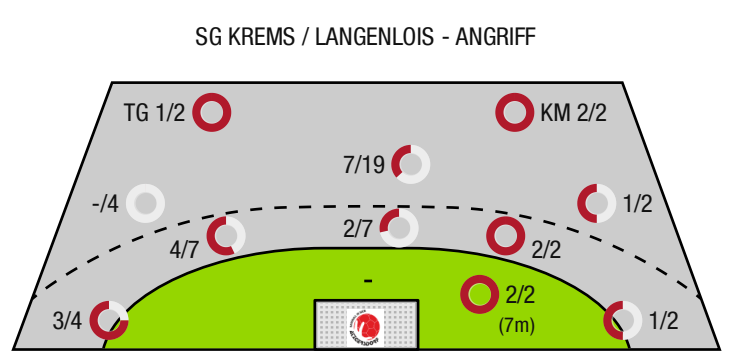
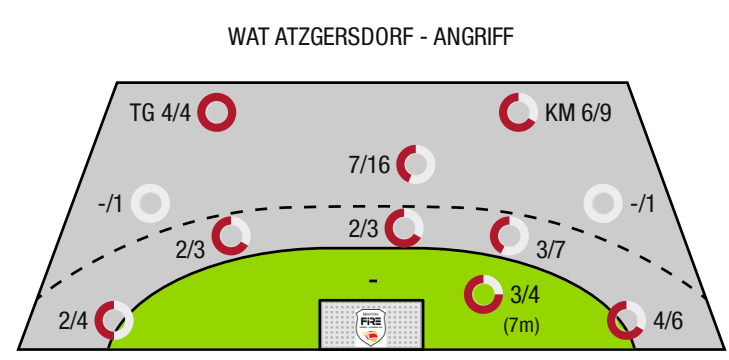
19 Paraden | 52 Würfe auf das Tor

ERFOLGREICHE ANGRIFFE

46%

26 Tore erzielt | 56 Angriffe*

*Die Anzahl der Angriffe wird mit jedem Ballbesitzwechsel um einen Angriff erhöht.



TG - Tempogegenstoß | KM - Kreisläufer



WAT Atzgersdorf

BEENDET

33 : 26

SG Krems / Langenlois



(15 : 12)

Spieler			Tore/Würfe							Sonstiges				Strafen				
Nr	Name	Pos.	Gesamt	7m	6m	9m	LA/RA	KM	TG	DB*	TF	ST	WB	AS	GK	2min	RK	BK
8	Nimanaj, Arianit	TW	-% (0/0)															
38	Reindl, Florian	TW	-% (0/0)											1				
97	Lenk, Konstantin	TW	-% (0/0)											1				
7	Falthansl-Scheinecker, Florian	LA	75% (6/8)	3/4			2/3	1/1			1							
11	Vuckovic, Igor	RL	33% (2/6)			2/6					1		1	2				
15	Mischi, Valentin	RL	57% (4/7)		2/2	2/5				1/1				1				
18	Keresztes, Peter	RM	22% (2/9)		1/5	1/4				1/3			1	2	1	2		
19	Rabenseifer, Philipp	KM	100% (3/3)					3/3										
35	Fuchs, Nikolaus	RM	86% (6/7)		2/3	2/2			2/2	0/1		2		6				
40	Breitegger, Felix	RL	-% (0/0)															
42	Jankovic, Vuc	KM	0% (0/1)					0/1										
43	Carniel, Leon	KM	33% (1/3)					1/3					1					
50	Maraspin, Luca	RA	75% (3/4)				2/3		1/1									
65	Paver, Matthias	RA	100% (1/1)				1/1											
78	Fuchs, Jakob	LA	67% (2/3)				0/1	1/1	1/1									
94	Bajgoric, Alen	RA	50% (3/6)		2/3	0/1	1/2			2/2				1				
0A	Smajlagic, Nedžad																	
0B															1			
0C	Gojacic, Zlatan																	
0D	Kratochivl, Pia																	
			57% (33 / 58)	3/4	7/13	7/18	6/10	6/9	4/4	4/7	2	2	3	14	1	2	0	0

Ein Durchbruch (DB) ist eine zusätzliche Information für Tore, die aus dem Rückraum erzielt wurden. Die Anzahl dieser Tore wird bei der Summe der Tore eines Spielers nicht berücksichtigt.

Torhüter		Quote gehaltener Bälle (Paraden/Tore+gehaltene Würfe)							
Nr	Name	Gesamt	7m	6m	9m	LA/RA	Kreis	Gegenstoß	Durchbruch
8	Nimanaj, Arianit	33% (4 / 12)	0% (0 / 1)	0% (0 / 3)	80% (4 / 5)	0% (0 / 2)	-% (0 / 0)	0% (0 / 1)	0% (0 / 1)
38	Reindl, Florian	42% (11 / 26)	0% (0 / 1)	25% (2 / 8)	47% (7 / 15)	25% (1 / 4)	0% (0 / 2)	100% (1 / 1)	0% (0 / 4)
97	Lenk, Konstantin	67% (4 / 6)	-% (0 / 0)	50% (2 / 4)	67% (2 / 3)	-% (0 / 0)	-% (0 / 0)	-% (0 / 0)	-% (0 / 0)
		43% (19 / 44)	0% (0 / 2)	27% (4 / 15)	57% (13 / 23)	17% (1 / 6)	0% (0 / 2)	50% (1 / 2)	0% (0 / 5)

Würfe Team	Tore	Gehalten	Vorbei	Pfosten / Latte	Geblockt	Gesamt	Wurfquote
7m	3	1	0	0	0	3/4	75%
6m	7	5	0	1	0	7/13	54%
9m	7	7	1	2	1	7/18	39%
LA/RA	6	4	0	0	0	6/10	60%
Kreis	6	2	0	1	0	6/9	67%
Gegenstoß	4	0	0	0	0	4/4	100%
Durchbruch	4	2	0	1	0	4/7	57%
	33	19	5	4	1	33/58	57%

LEGENDE

KM	Kreisläufer
TG	Tempogegenstoß
DB	Durchbruch
TF	Technische Fehler
ST	Steals
WB	Geblockte Würfe
AS	Vorlagen
GK	Gelbe Karte
2min	2min-Strafen
RK	Rote Karte
BK	Blaue Karte

Es ist im Einzelfall möglich, dass Unterschiede zwischen der Summe einzelner Spielerstatistiken und Teamstatistiken auftreten. Der Grund ist, dass aufgrund der Geschwindigkeit eines Handball-Spiels bei einzelnen Ereignissen unsere Scouts den Spieler nicht richtig zuordnen können.



WAT Atzgersdorf

BEENDET

33 : 26

SG Kreams / Langenlois



(15 : 12)

Spieler			Tore/Würfe								Sonstiges				Strafen			
Nr	Name	Pos.	Gesamt	7m	6m	9m	LA/RA	KM	TG	DB*	TF	ST	WB	AS	GK	2min	RK	BK
56	Haag, Florian	TW	-% (0/0)											1				
99	Enzenberger, Sebastian	TW	-% (0/0)															
4	Schwanzner, Jakob	RA	50% (1/2)				1/2											
5	Brunner, Lorenz		63% (5/8)	2/2	0/1		2/3		0/1									
6	Mayer, Moritz		100% (1/1)				1/1											
8	Hofmann, Paul	RL	33% (2/6)		1/2	1/4				1/1	2				1			
9	Taubl, Alexander		-% (0/0)															
10	Honas, Philipp	KM	43% (3/7)		1/1	2/6				1/1	1			2		1		
15	Thurner, Michael		33% (3/9)		2/4	1/5				2/2	4		1			1		
17	Holz, Benjamin		47% (7/15)		4/8	3/7				1/2				2		1		
19	Stiglitz, Nikolaus	RL	67% (4/6)			1/3		2/2	1/1							1		
19	Mayer, Julian	RR	-% (0/0)								1							
0A	Maric, Dominik																	
			48% (26/54)	2/2	8/16	8/25	4/6	2/2	1/2	5/6	8	0	1	5	1	4	0	0

Ein Durchbruch (DB) ist eine zusätzliche Information für Tore, die aus dem Rückraum erzielt wurden. Die Anzahl dieser Tore wird bei der Summe der Tore eines Spielers nicht berücksichtigt.

Torhüter		Quote gehaltener Bälle (Paraden/Tore+gehaltene Würfe)							
Nr	Name	Gesamt	7m	6m	9m	LA/RA	Kreis	Gegenstoß	Durchbruch
56	Haag, Florian	21% (4/19)	0% (0/2)	0% (0/4)	22% (2/9)	50% (2/4)	0% (0/2)	0% (0/1)	0% (0/2)
99	Enzenberger, Sebastian	45% (15/33)	50% (1/2)	56% (5/9)	63% (5/8)	33% (2/6)	29% (2/7)	0% (0/3)	50% (2/4)
		37% (19/52)	25% (1/4)	38% (5/13)	41% (7/17)	40% (4/10)	22% (2/9)	0% (0/4)	33% (2/6)

Würfe Team	Tore	Gehalten	Vorbei	Pfosten / Latte	Geblockt	Gesamt	Wurfquote
7m	2	0	0	0	0	2/2	100%
6m	8	4	0	3	1	8/16	50%
9m	8	13	2	0	2	8/25	32%
LA/RA	4	1	0	1	0	4/6	67%
Kreis	2	0	0	0	0	2/2	100%
Gegenstoß	1	1	0	0	0	1/2	50%
Durchbruch	5	0	0	1	0	5/6	83%
	26	19	6	4	3	26/54	48%

LEGENDE

KM	Kreisläufer
TG	Tempogegenstoß
DB	Durchbruch
TF	Technische Fehler
ST	Steals
WB	Geblockte Würfe
AS	Vorlagen
GK	Gelbe Karte
2min	2min-Strafen
RK	Rote Karte
BK	Blaue Karte

Es ist im Einzelfall möglich, dass Unterschiede zwischen der Summe einzelner Spielerstatistiken und Teamstatistiken auftreten. Der Grund ist, dass aufgrund der Geschwindigkeit eines Handball-Spiels bei einzelnen Ereignissen unsere Scouts den Spieler nicht richtig zuordnen können.