



Datum: 27/11/24  
 Uhrzeit: 19:30  
 Spiel: Spiel: 11. Spieltag, Spielnummer: 55257795, Saison: 24/25  
 Austragungsort: Sporthalle Trofaiach  
 Schiedsrichter: ,

# SPIELBERICHT

HLA Meisterliga

www.hla.at

#GeballteLeidenschaft

BEENDET

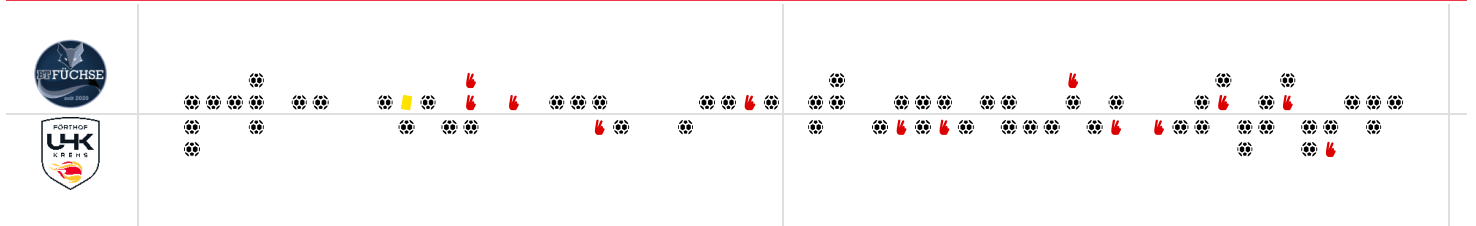


**HC BT-Fuchse**

**32 : 25**  
 ( 15 : 8 )

**Förthof UHK KREMS**





Bester Werfer: Kosi **12** | 2min: **7** | Bester Werfer: Teubert, Rudischer **4** | 2min: **6**

**WURFQUOTE: 70%**

Würfe gesamt: 46

Tore: 32

Würfe gehalten: 9

Würfe vorbei: 5

Würfe Pfosten/Latte: 3

Würfe geblockt: 0

**7M-QUOTE**

100%

3 | 3

7m-Tore | 7m-Würfe

7m verworfen:

**7M-QUOTE**

33%

1 | 3

7m-Tore | 7m-Würfe

7m verworfen:  
 27:30 | 27 BERGEMANN (SAVE)  
 28:25 | 14 RUDISCHER (SAVE)

**WURFQUOTE: 54%**

Würfe gesamt: 46

Tore: 25

Würfe gehalten: 14

Würfe vorbei: 6

Würfe Pfosten/Latte: 5

Würfe geblockt: 1

**ERFOLGREICHE ANGRIFFE** | **GEHALTENE BÄLLE** | **ABGEWEHRTE ANGRIFFE**

62%

26%

52%

32 | 52

Tore erzielt | Angriffe\*

9 | 34

Paraden | Würfe auf das Tor

25 | 52

Gegentore | Angriffe\*

**ABGEWEHRTE ANGRIFFE** | **GEHALTENE BÄLLE** | **ERFOLGREICHE ANGRIFFE**

38%

30%

48%

32 | 52

Gegentore | Angriffe\*

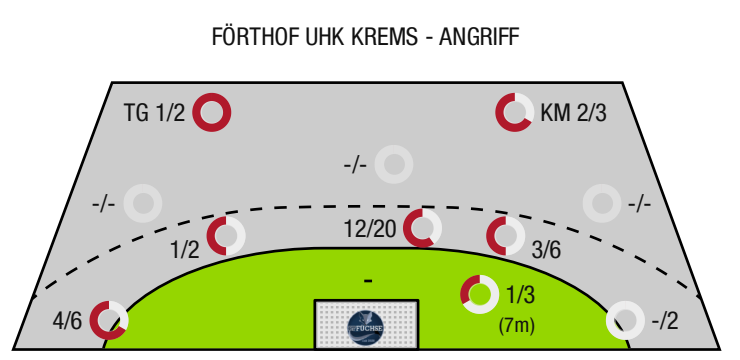
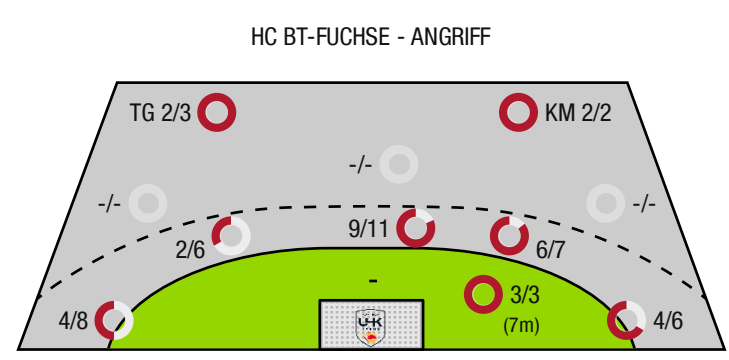
14 | 46

Paraden | Würfe auf das Tor

25 | 52

Tore erzielt | Angriffe\*

\*Die Anzahl der Angriffe wird mit jedem Ballbesitzwechsel um einen Angriff erhöht.



TG - Tempogegenstoß | KM - Kreisläufer



HC BT-Fuchse

BEENDET

32 : 25

( 15 : 8 )

Förthof UHK Krems



Spieler			Tore/Würfe							Sonstiges				Strafen				
Nr	Name	Pos.	Gesamt	7m	6m	9m	LA/RA	KM	TG	DB*	TF	ST	WB	AS	GK	2min	RK	BK
23	Wolfger, Christoph	TW	-% (0/0)															
24	Mitterdorfer, Julian	TW	-% (0/0)															
31	Brana, Urh	TW	-% (0/0)															
3	Nenadic, Thomas	RL	-% (0/0)															
4	Karaula, Marko	RL	75% (6/8)	1/1	5/7					1/1		1		6		1		
14	Pribanic, Antonio	KM	100% (2/2)		1/1			1/1			2				1	2		
17	Kuhn, Thomas	LA	57% (4/7)		1/1		3/6											
25	Kosi, Tilen	RM	80% (12/15)	2/2	8/10				2/3	3/4	1	3		2		1		
26	Breg, Martin	RA	67% (4/6)				4/6				2					1		
27	Hofstatter, Florian	RM	100% (1/1)				1/1											
55	Tremmel, Thomas	KM	67% (2/3)		1/2			1/1			1		1					
78	Rachwalik, Felix	KM	-% (0/0)															
94	Neuhold, Christoph	RM	25% (1/4)		1/3		0/1				3			2				
95	Sabazgirae, Hazbulat	KM	-% (0/0)													2		
0A	Kabilagic, Nihad																	
0B	Teras, Benjamin																	
0C	Marinovic, Luka																	
0D	Nenadic, Zvonimir																	
			70% (32/46)	3/3	17/24	0/0	8/14	2/2	2/3	4/5	9	4	1	10	1	7	0	0

Ein Durchbruch (DB) ist eine zusätzliche Information für Tore, die aus dem Rückraum erzielt wurden. Die Anzahl dieser Tore wird bei der Summe der Tore eines Spielers nicht berücksichtigt.

Torhüter		Quote gehaltener Bälle (Paraden/Tore+gehaltene Würfe)							
Nr	Name	Gesamt	7m	6m	9m	LA/RA	Kreis	Gegenstoß	Durchbruch
23	Wolfger, Christoph	-% (0/0)	-% (0/0)	-% (0/0)	-% (0/0)	-% (0/0)	-% (0/0)	-% (0/0)	-% (0/0)
24	Mitterdorfer, Julian	42% (11/26)	100% (2/2)	30% (6/20)	-% (0/0)	17% (1/6)	50% (1/2)	100% (1/1)	0% (0/1)
31	Brana, Urh	23% (3/13)	0% (0/1)	29% (2/7)	-% (0/0)	0% (0/2)	0% (0/1)	0% (0/1)	-% (0/0)
		36% (14/39)	67% (2/3)	30% (8/27)	-% (0/0)	13% (1/8)	33% (1/3)	50% (1/2)	0% (0/1)

Würfe Team	Tore	Gehalten	Vorbei	Pfosten / Latte	Geblockt	Gesamt	Wurfquote
7m	3	0	0	0	0	3/3	100%
6m	17	4	1	2	0	17/24	71%
9m	0	0	0	0	0	0/0	NaN%
LA/RA	8	4	0	1	0	8/14	57%
Kreis	2	0	0	0	0	2/2	100%
Gegenstoß	2	1	0	0	0	2/3	67%
Durchbruch	4	1	0	0	0	4/5	80%
	32	9	5	3	0	32/46	70%

## LEGENDE

KM	Kreisläufer
TG	Tempogegenstoß
DB	Durchbruch
TF	Technische Fehler
ST	Steals
WB	Geblockte Würfe
AS	Vorlagen
GK	Gelbe Karte
2min	2min-Strafen
RK	Rote Karte
BK	Blaue Karte

Es ist im Einzelfall möglich, dass Unterschiede zwischen der Summe einzelner Spielerstatistiken und Teamstatistiken auftreten. Der Grund ist, dass aufgrund der Geschwindigkeit eines Handball-Spiels bei einzelnen Ereignissen unsere Scouts den Spieler nicht richtig zuordnen können.



HC BT-Fuchse

BEENDET

**32 : 25**

( 15 : 8 )

Förthof UHK Kreams



Spieler			Tore/Würfe							Sonstiges				Strafen				
Nr	Name	Pos.	Gesamt	7m	6m	9m	LA/RA	KM	TG	DB*	TF	ST	WB	AS	GK	2min	RK	BK
22	Domevscek, Lukas	TW	0% (0/1)															
38	Hollerer, Matthias	TW	100% (1/1)															
2	Stradinger, Max	RL	50% (2/4)		2/4									1		1		
5	Hellerschmid, Fabian	LA	67% (2/3)				1/2		1/1									
7	Gaydusek, Marc	RA	0% (0/1)				0/1											
13	Pausits, Tilen	RM	0% (0/1)		0/1													
14	Rudischer, Benedikt	RA	67% (4/6)	0/1	1/1		3/4											
15	Hasecic, Kenan	KM	50% (1/2)					1/2			1					1		
18	Jelinek, Wilhelm	KM	100% (3/3)		2/2			1/1			1	1				2		
23	Lippitsch, Mario Andreas	RM	-% (0/0)															
24	Dicker, Daniel	RL	50% (1/2)		1/2						3	3		1		1		
27	Bergemann, Thies	RA	33% (2/6)	1/2	1/2		0/1		0/1									
28	Munzinger, Luca	RR	43% (3/7)		3/7					1/1	3					1		
32	Hofmann, Paul	RL	67% (2/3)		2/3						1			2				
37	Teubert, Marian	RM	67% (4/6)		4/6									3				
0A	Filzwieser, Wolfgang																	
0B	Holly, Maximilian																	
0C	Feichtinger, Sebastian																	
0D	Nachtnebel, Claudia																	
			<b>54% (25 /46)</b>	1/3	16/28	0/0	4/8	2/3	1/2	1/1	9	4	0	7	0	6	0	0

Ein Durchbruch (DB) ist eine zusätzliche Information für Tore, die aus dem Rückraum erzielt wurden. Die Anzahl dieser Tore wird bei der Summe der Tore eines Spielers nicht berücksichtigt.

Torhüter		Quote gehaltener Bälle (Paraden/Tore+gehaltene Würfe)							
Nr	Name	Gesamt	7m	6m	9m	LA/RA	Kreis	Gegenstoß	Durchbruch
22	Domevscek, Lukas	20% (6 /30)	0% (0 /2)	19% (4 /21)	-% (0 /0)	20% (2 /10)	-% (0 /0)	0% (0 /1)	20% (1 /5)
38	Hollerer, Matthias	27% (3 /11)	0% (0 /1)	0% (0 /3)	-% (0 /0)	50% (2 /4)	0% (0 /2)	50% (1 /2)	-% (0 /0)
		<b>22% (9 /41)</b>	<b>0% (0 /3)</b>	<b>17% (4 /24)</b>	<b>-% (0 /0)</b>	<b>29% (4 /14)</b>	<b>0% (0 /2)</b>	<b>33% (1 /3)</b>	<b>20% (1 /5)</b>

Würfe Team	Tore	Gehalten	Vorbei	Pfosten / Latte	Geblockt	Gesamt	Wurfquote
7m	1	2	0	0	0	1/3	33%
6m	16	8	1	2	1	16/28	57%
9m	0	0	0	0	0	0/0	NaN%
LA/RA	4	1	0	3	0	4/8	50%
Kreis	2	1	0	0	0	2/3	67%
Gegenstoß	1	1	0	0	0	1/2	50%
Durchbruch	1	0	0	0	0	1/1	100%
	25	14	6	5	1	25/46	54%

## LEGENDE

KM	Kreisläufer
TG	Tempogegenstoß
DB	Durchbruch
TF	Technische Fehler
ST	Steals
WB	Geblockte Würfe
AS	Vorlagen
GK	Gelbe Karte
2min	2min-Strafen
RK	Rote Karte
BK	Blaue Karte

Es ist im Einzelfall möglich, dass Unterschiede zwischen der Summe einzelner Spielerstatistiken und Teamstatistiken auftreten. Der Grund ist, dass aufgrund der Geschwindigkeit eines Handball-Spiels bei einzelnen Ereignissen unsere Scouts den Spieler nicht richtig zuordnen können.