



Datum: 02/11/24
 Uhrzeit: 19:00
 Spiel: Spiel: 8. Spieltag, Spielnummer: 52330439, Saison: 24/25
 Austragungsort: Franz Guggenberger Sporthalle
 Schiedsrichter: ,

SPIELBERICHT

HLA Challenge

#GeballteLeidenschaft

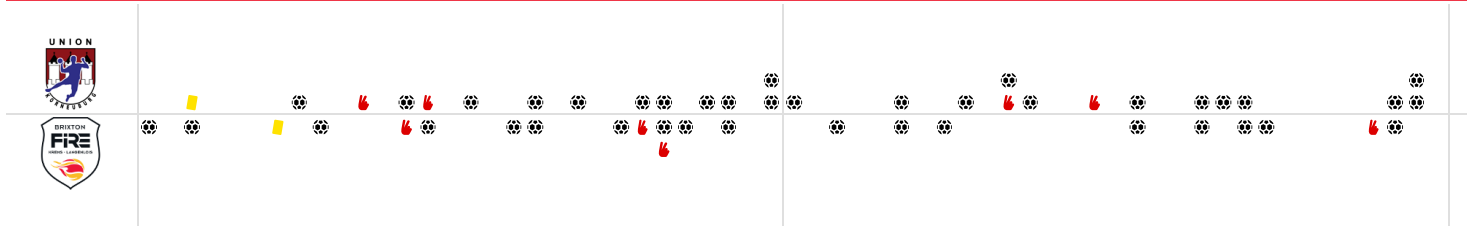
BEENDET

23 : 18

(11 : 10)

Union Sparkasse Korneuburg

SG Krems / Langenlois



Bester Werfer: Dietrich, Rattensperger **6** | 2min: **4** | Bester Werfer: Honas, Brunner **4** | 2min: **4**

WURFQUOTE: 51%

Würfe gesamt: 45

Tore: 23

Würfe gehalten: 14

Würfe vorbei: 4

Würfe Pfosten/Latte: 3

Würfe geblockt: 3

7M-QUOTE

0%

0

7m-Tore

3

7m-Würfe

7m verworfen:
 04:37 | 14 SCHAFLER (2) (SAVE)
 11:44 | 14 SCHAFLER (2) (POST)
 26:20 | 7 RATTENSPERGER (SAVE)

WURFQUOTE: 49%

Würfe gesamt: 37

Tore: 18

Würfe gehalten: 11

Würfe vorbei: 4

Würfe Pfosten/Latte: 2

Würfe geblockt: 2

7M-QUOTE

0%

0

7m-Tore

2

7m-Würfe

7m verworfen:
 10:02 | 5 BRUNNER (OFF)
 34:37 | 10 HONAS (BAR)

ERFOLGREICHE ANGRIFFE | **GEHALTENE BÄLLE** | **ABGEWEHRTE ANGRIFFE**

52%

23 | **44**

Tore erzielt | Angriffe*

44%

14 | **32**

Paraden | Würfe auf das Tor

60%

18 | **45**

Gegentore | Angriffe*

ABGEWEHRTE ANGRIFFE | **GEHALTENE BÄLLE** | **ERFOLGREICHE ANGRIFFE**

48%

23 | **44**

Gegentore | Angriffe*

32%

11 | **34**

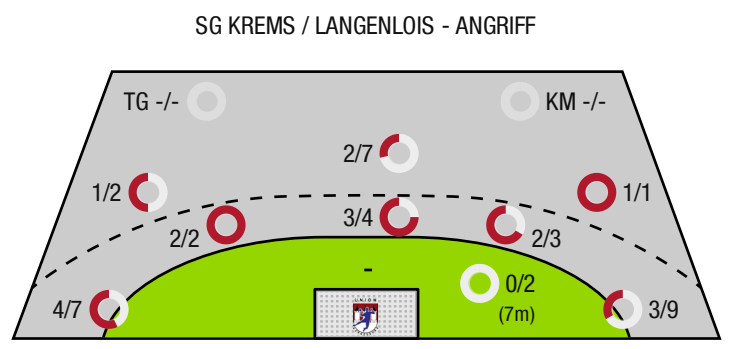
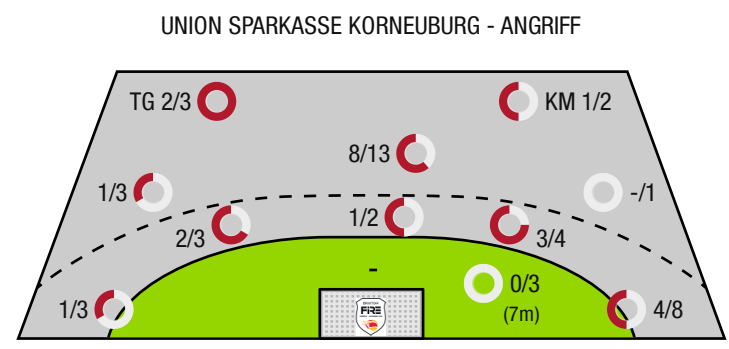
Paraden | Würfe auf das Tor

40%

18 | **45**

Tore erzielt | Angriffe*

*Die Anzahl der Angriffe wird mit jedem Ballbesitzwechsel um einen Angriff erhöht.



TG - Tempogegenstoß | KM - Kreisläufer



Union Sparkasse
Korneuburg

BEENDET

23 : 18

(11 : 10)

SG Krems / Langenlois



Spieler			Tore/Würfe							Sonstiges				Strafen				
Nr	Name	Pos.	Gesamt	7m	6m	9m	LA/RA	KM	TG	DB*	TF	ST	WB	AS	GK	2min	RK	BK
21	Maislinger, Lukas	TW	-% (0/0)															
36	Fabry, Samuel	TW	-% (0/0)								1							
2	Dietrich, Patrick	RR	67% (6/9)		3/3	3/6				3/3				4				
5	Dijkstra, Leon	RM	50% (1/2)		1/1				0/1		2					1		
7	Rattensperger, Matthias	RA	55% (6/11)	0/1	1/1		4/8		1/1			1						
8	Kreuzwiesner, Andreas	LA	50% (1/2)				1/2				1	1						
9	Litschauer, Christoph	RL	-% (0/0)															
11	Karasek, Lenny		0% (0/1)					0/1							1	2		
13	Weinhappl, Matthias	RL	0% (0/1)				0/1											
14	Schafner, Leonard	RA	38% (3/8)	0/2	0/1	3/5					3			3				
17	Moser, Marwin	LA	-% (0/0)															
22	Bock, Peter	RM	-% (0/0)															
27	Rattensperger, Jonas	RL	100% (2/2)		1/1	1/1				1/1	1							
29	Winkler, Jakob	KM	38% (3/8)		0/2	2/5			1/1	0/1	1			1				
29	Vogelsinger, David	RL	-% (0/0)															
34	Rajic, David	KM	100% (1/1)					1/1					2	1		1		
38	Thimler, Jonas		-% (0/0)															
0A	Moser, Marwin																	
0B	Czech, Andreas																	
			51% (23 / 45)	0/3	6/9	9/17	5/11	1/2	2/3	4/5	9	2	2	9	1	4	0	0

Ein Durchbruch (DB) ist eine zusätzliche Information für Tore, die aus dem Rückraum erzielt wurden. Die Anzahl dieser Tore wird bei der Summe der Tore eines Spielers nicht berücksichtigt.

Torhüter		Quote gehaltener Bälle (Paraden/Tore+gehaltene Würfe)							
Nr	Name	Gesamt	7m	6m	9m	LA/RA	Kreis	Gegenstoß	Durchbruch
21	Maislinger, Lukas	-% (0 / 0)	-% (0 / 0)	-% (0 / 0)	-% (0 / 0)	-% (0 / 0)	-% (0 / 0)	-% (0 / 0)	-% (0 / 0)
36	Fabry, Samuel	38% (11 / 29)	-% (0 / 0)	22% (2 / 9)	25% (2 / 8)	44% (7 / 16)	-% (0 / 0)	-% (0 / 0)	0% (0 / 6)
		38% (11 / 29)	-% (0 / 0)	22% (2 / 9)	25% (2 / 8)	44% (7 / 16)	-% (0 / 0)	-% (0 / 0)	0% (0 / 6)

Würfe Team	Tore	Gehalten	Vorbei	Pfosten / Latte	Geblockt	Gesamt	Wurfquote
7m	0	2	0	1	0	0/3	0%
6m	6	2	0	1	0	6/9	67%
9m	9	3	1	1	3	9/17	53%
LA/RA	5	5	0	0	0	5/11	45%
Kreis	1	1	0	0	0	1/2	50%
Gegenstoß	2	1	0	0	0	2/3	67%
Durchbruch	4	1	0	0	0	4/5	80%
	23	14	4	3	3	23/45	51%

LEGENDE

KM	Kreisläufer
TG	Tempogegenstoß
DB	Durchbruch
TF	Technische Fehler
ST	Steals
WB	Geblockte Würfe
AS	Vorlagen
GK	Gelbe Karte
2min	2min-Strafen
RK	Rote Karte
BK	Blaue Karte

Es ist im Einzelfall möglich, dass Unterschiede zwischen der Summe einzelner Spielerstatistiken und Teamstatistiken auftreten. Der Grund ist, dass aufgrund der Geschwindigkeit eines Handball-Spiels bei einzelnen Ereignissen unsere Scouts den Spieler nicht richtig zuordnen können.



Union Sparkasse
Korneuburg

BEENDET

23 : 18

(11 : 10)

SG Krems / Langenlois



Spieler			Tore/Würfe								Sonstiges				Strafen			
Nr	Name	Pos.	Gesamt	7m	6m	9m	LA/RA	KM	TG	DB*	TF	ST	WB	AS	GK	2min	RK	BK
56	Haag, Florian	TW	-% (0/0)															
98	Weghuber, Christoph	TW	-% (0/0)															
5	Brunner, Lorenz		50% (4/8)	0/1			4/7											
6	Schwanzer, Jakob	RA	33% (3/9)				3/9				1					2		
7	Hofmann, Peter	RM	67% (2/3)		2/2	0/1				2/2				1				
9	Thurner, Michael		-% (0/0)															
10	Honas, Philipp	KM	44% (4/9)	0/1	1/2	3/6				1/1	3							
11	Fuchs, Erik	KM	-% (0/0)								1			1	1			
14	Stradinger, Max	RL	67% (2/3)		2/3					1/1	2		1	3				
17	Stiglitz, Nikolaus	RL	60% (3/5)		2/2	1/3				2/2			2	3				
19	Mayer, Julian	RR	-% (0/0)													2		
0A	Maric, Dominik																	
0B	Holly, Maximilian																	
			49% (18 /37)	0/2	7/9	4/10	7/16	0/0	0/0	6/6	7	0	3	8	1	4	0	0

Ein Durchbruch (DB) ist eine zusätzliche Information für Tore, die aus dem Rückraum erzielt wurden. Die Anzahl dieser Tore wird bei der Summe der Tore eines Spielers nicht berücksichtigt.

Torhüter		Quote gehaltener Bälle (Paraden/Tore+gehaltene Würfe)							
Nr	Name	Gesamt	7m	6m	9m	LA/RA	Kreis	Gegenstoß	Durchbruch
56	Haag, Florian	38% (10 /26)	100% (2 /2)	20% (1 /5)	13% (1 /8)	56% (5 /9)	0% (0 /1)	33% (1 /3)	0% (0 /2)
98	Weghuber, Christoph	36% (4 /11)	-% (0 /0)	25% (1 /4)	33% (2 /6)	0% (0 /2)	100% (1 /1)	-% (0 /0)	33% (1 /3)
		38% (14 /37)	100% (2 /2)	22% (2 /9)	21% (3 /14)	45% (5 /11)	50% (1 /2)	33% (1 /3)	20% (1 /5)

Würfe Team	Tore	Gehalten	Vorbei	Pfosten / Latte	Geblockt	Gesamt	Wurfquote
7m	0	0	1	1	0	0/2	0%
6m	7	2	0	0	0	7/9	78%
9m	4	2	2	0	2	4/10	40%
LA/RA	7	7	0	1	0	7/16	44%
Kreis	0	0	0	0	0	0/0	NaN%
Gegenstoß	0	0	0	0	0	0/0	NaN%
Durchbruch	6	0	0	0	0	6/6	100%
	18	11	4	2	2	18/37	49%

LEGENDE

KM	Kreisläufer
TG	Tempogegenstoß
DB	Durchbruch
TF	Technische Fehler
ST	Steals
WB	Geblockte Würfe
AS	Vorlagen
GK	Gelbe Karte
2min	2min-Strafen
RK	Rote Karte
BK	Blaue Karte

Es ist im Einzelfall möglich, dass Unterschiede zwischen der Summe einzelner Spielerstatistiken und Teamstatistiken auftreten. Der Grund ist, dass aufgrund der Geschwindigkeit eines Handball-Spiels bei einzelnen Ereignissen unsere Scouts den Spieler nicht richtig zuordnen können.