



Datum: 13/10/24
 Uhrzeit: 17:00
 Spiel: Spiel: 6. Spieltag, Spielnummer: 52330419, Saison: 24/25
 Austragungsort: Sporthalle Krems
 Schiedsrichter: ,

SPIELBERICHT

HLA Challenge

#GeballteLeidenschaft



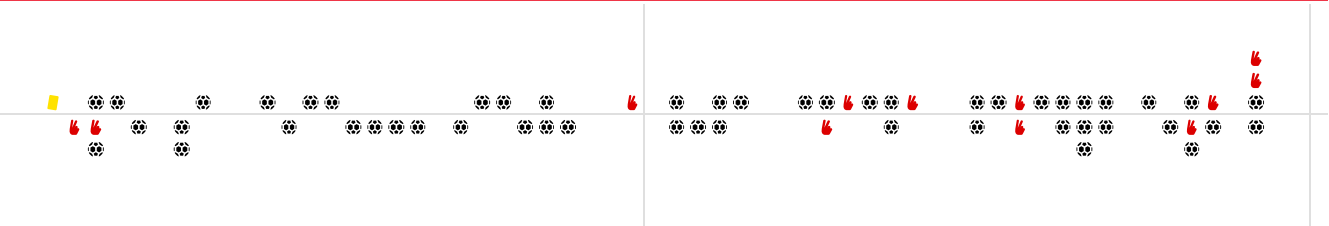
SG KREMS / LANGENLOIS

BEENDET

25 : 26

(9 : 13)

HIB Handball Graz



Bester Werfer: Hellerschmid 8

2min: 7

Bester Werfer: Lechner, Hinterreiter 6

2min: 5

WURFQUOTE: **63%**

7M-QUOTE

Würfe gesamt: 40



Tore: 25



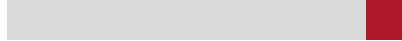
Würfe gehalten: 10



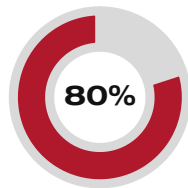
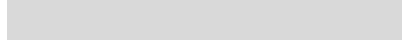
Würfe vorbei: 4



Würfe Pfosten/Latte: 4



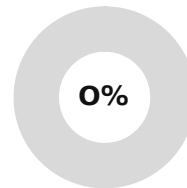
Würfe geblockt: 0



4 | 5
7m-Tore | 7m-Würfe

7m verworfen:
03:18 | 10 HELLERSCHMID (POST)

7M-QUOTE



0 | 2
7m-Tore | 7m-Würfe

7m verworfen:
31:51 | 93 DAMJANOSKI (SAVE)
38:11 | 10 EDEGGER (POST)

WURFQUOTE: **65%**

Würfe gesamt: 40



Tore: 26



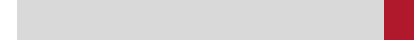
Würfe gehalten: 10



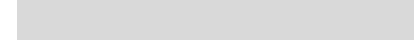
Würfe vorbei: 3



Würfe Pfosten/Latte: 3



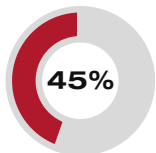
Würfe geblockt: 0



ERFOLGREICHE ANGRIFFE

GEHALTENE BÄLLE

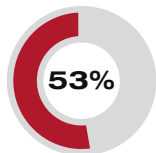
ABGEWEHRTE ANGRIFFE



25 | 56
Tore erzielt | Angriffe*



10 | 36
Paraden | Würfe auf das Tor



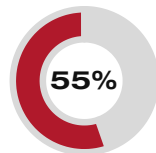
26 | 55
Gegentore | Angriffe*

*Die Anzahl der Angriffe wird mit jedem Ballbesitzwechsel um einen Angriff erhöht.

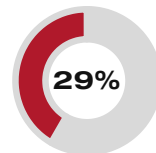
ABGEWEHRTE ANGRIFFE

GEHALTENE BÄLLE

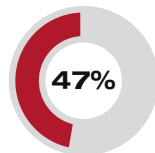
ERFOLGREICHE ANGRIFFE



25 | 56
Gegentore | Angriffe*

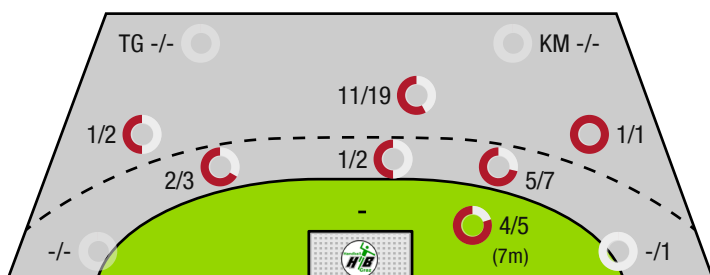


10 | 35
Paraden | Würfe auf das Tor

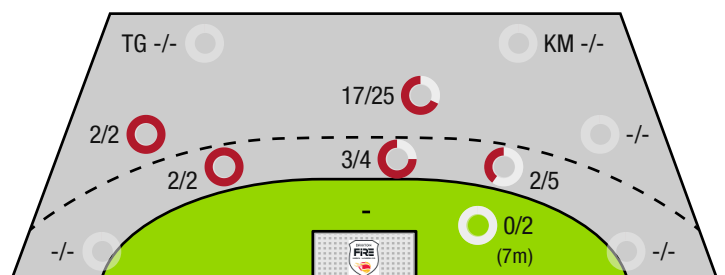


26 | 55
Tore erzielt | Angriffe*

SG KREMS / LANGENLOIS - ANGRIFF



HIB HANDBALL GRAZ - ANGRIFF



TG - Tempogegenstoß KM - Kreisläufer



SG Krems / Langenlois

BEENDET

25 : 26

(9 : 13)

HIB Handball Graz



Spieler			Tore/Würfe							Sonstiges				Strafen				
Nr	Name	Pos.	Gesamt	7m	6m	9m	LA/RA	KM	TG	DB*	TF	ST	WB	AS	GK	2min	RK	BK
38	Hollerer, Matthias	TW	-% (0/0)															
56	Haag, Florian	TW	-% (0/0)															
4	Brunner, Lorenz		50% (1/2)			1/2					2							
5	Hofmann, Peter	RM	100% (1/1)			1/1					2					1		
6	Pausits, Tilen	RM	56% (5/9)		1/1	4/8					1			1				
7	Gaydusek, Marc	RA	60% (3/5)		3/5						3	1				1		
8	Honas, Philipp	KM	-% (0/0)															
9	Taubl, Alexander		100% (2/2)		2/2						1							
10	Hellerschmid, Fabian	LA	67% (8/12)	4/5	2/4	2/3										1		
11	Thurner, Michael		-% (0/0)											1				
13	Stiglitz, Nikolaus	RL	100% (1/1)			1/1										1		
14	Stradinger, Max	RL	33% (2/6)			2/5	0/1				1				1			
15	Lippitsch, Mario Andreas	RM	-% (0/0)									1				1		
18	Kasthuber, Laurenz Leon	KM	100% (2/2)			2/2					2			1		1		
19	Mayer, Julian	RR	-% (0/0)															
0A	Maric, Dominik																	
0B	Holly, Maximilian																	
0C	Niklas, Zehetner																	
			63% (25 /40)	4/5	8/12	13/22	0/1	0/0	0/0	0/0	12	2	0	3	1	7	0	0

Ein Durchbruch (DB) ist eine zusätzliche Information für Tore, die aus dem Rückraum erzielt wurden. Die Anzahl dieser Tore wird bei der Summe der Tore eines Spielers nicht berücksichtigt.

Torhüter		Quote gehaltener Bälle (Paraden/Tore+gehaltene Würfe)							
Nr	Name	Gesamt	7m	6m	9m	LA/RA	Kreis	Gegenstoß	Durchbruch
38	Hollerer, Matthias	22% (5 /23)	-% (0 /0)	20% (1 /5)	19% (4 /21)	-% (0 /0)	-% (0 /0)	-% (0 /0)	-% (0 /0)
56	Haag, Florian	38% (5 /13)	100% (1 /1)	50% (3 /6)	17% (1 /6)	-% (0 /0)	-% (0 /0)	-% (0 /0)	-% (0 /0)
		28% (10 /36)	100% (1 /1)	36% (4 /11)	19% (5 /27)	-% (0 /0)	-% (0 /0)	-% (0 /0)	-% (0 /0)

Würfe Team	Tore	Gehalten	Vorbei	Pfosten / Latte	Geblockt	Gesamt	Wurfquote	
7m	4	0	0	1	0	4/5	80%	
6m	8	3	0	1	0	8/12	67%	
9m	13	6	1	2	0	13/22	59%	
LA/RA	0	1	0	0	0	0/1	0%	
Kreis	0	0	0	0	0	0/0	NaN%	
Gegenstoß	0	0	0	0	0	0/0	NaN%	
Durchbruch	0	0	0	0	0	0/0	NaN%	
		25	10	4	4	0	25/40	63%

LEGENDE

KM	Kreisläufer
TG	Tempogegenstoß
DB	Durchbruch
TF	Technische Fehler
ST	Steals
WB	Geblockte Würfe
AS	Vorlagen
GK	Gelbe Karte
2min	2min-Strafen
RK	Rote Karte
BK	Blaue Karte

Es ist im Einzelfall möglich, dass Unterschiede zwischen der Summe einzelner Spielerstatistiken und Teamstatistiken auftreten. Der Grund ist, dass aufgrund der Geschwindigkeit eines Handball-Spiels bei einzelnen Ereignissen unsere Scouts den Spieler nicht richtig zuordnen können.



SG Krems / Langenlois

BEENDET

25 : 26

(9 : 13)

HIB Handball Graz



Spieler			Tore/Würfe								Sonstiges				Strafen			
Nr	Name	Pos.	Gesamt	7m	6m	9m	LA/RA	KM	TG	DB*	TF	ST	WB	AS	GK	2min	RK	BK
1	Baumann, Rene	TW	-% (0/0)															
98	Winterberg, Nico	TW	-% (0/0)															
3	Schmid, Lukas	KM	75% (3/4)		1/1	2/3												
7	Hanschitz, Raphael Florian Michael		-% (0/0)															
8	Soroceanu, Chris Ronald		-% (0/0)															
9	Hinterreiter, Paul		67% (6/9)		1/2	5/7				1								
10	Edegger, Adrian	LA	0% (0/2)	0/1		0/1				2			1					
11	Lechner, Alexander	RM	100% (6/6)		1/1	5/5				3						1		
14	Fall, Moritz	RR	100% (1/1)			1/1												
19	Rosenberger, Paul	RR	38% (3/8)		2/5	1/3				2						1		
24	Pongratz, Ulrich		100% (2/2)		2/2					2						2		
68	Dolinar, David		-% (0/0)															
71	Oppel, Sebastian	LA	100% (1/1)			1/1				1						1		
93	Damjanoski, Borjan	RM	67% (4/6)	0/1		4/5				1								
0A	Simon, Florian																	
0B	Ernst, Michael																	
			65% (26 /40)	0/2	7/11	19/27	0/0	0/0	0/0	0/0	13	0	0	1	0	5	0	0

Ein Durchbruch (DB) ist eine zusätzliche Information für Tore, die aus dem Rückraum erzielt wurden. Die Anzahl dieser Tore wird bei der Summe der Tore eines Spielers nicht berücksichtigt.

Torhüter		Quote gehaltener Bälle (Paraden/Tore+gehaltene Würfe)							
Nr	Name	Gesamt	7m	6m	9m	LA/RA	Kreis	Gegenstoß	Durchbruch
1	Baumann, Rene	30% (3 /10)	0% (0 /2)	33% (1 /3)	17% (1 /6)	100% (1 /1)	-% (0 /0)	-% (0 /0)	-% (0 /0)
98	Winterberg, Nico	28% (7 /25)	0% (0 /2)	22% (2 /9)	31% (5 /16)	-% (0 /0)	-% (0 /0)	-% (0 /0)	-% (0 /0)
		29% (10 /35)	0% (0 /4)	25% (3 /12)	27% (6 /22)	100% (1 /1)	-% (0 /0)	-% (0 /0)	-% (0 /0)

Würfe Team	Tore	Gehalten	Vorbei	Pfosten / Latte	Geblockt	Gesamt	Wurfquote
7m	0	1	0	1	0	0/2	0%
6m	7	4	0	0	0	7/11	64%
9m	19	5	1	2	0	19/27	70%
LA/RA	0	0	0	0	0	0/0	NaN%
Kreis	0	0	0	0	0	0/0	NaN%
Gegenstoß	0	0	0	0	0	0/0	NaN%
Durchbruch	0	0	0	0	0	0/0	NaN%
		26	10	3	3	26/40	65%

LEGENDE

KM	Kreisläufer
TG	Tempogegenstoß
DB	Durchbruch
TF	Technische Fehler
ST	Steals
WB	Geblockte Würfe
AS	Vorlagen
GK	Gelbe Karte
2min	2min-Strafen
RK	Rote Karte
BK	Blaue Karte

Es ist im Einzelfall möglich, dass Unterschiede zwischen der Summe einzelner Spielerstatistiken und Teamstatistiken auftreten. Der Grund ist, dass aufgrund der Geschwindigkeit eines Handball-Spiels bei einzelnen Ereignissen unsere Scouts den Spieler nicht richtig zuordnen können.