



Datum: 14/04/24
 Uhrzeit: 18:00
 Spiel: Spiel: 6. Spieltag, Spielnummer: 47816099, Saison: 23/24
 Austragungsort: ASVO Mehrzwecksporthalle
 Schiedsrichter: Alsobal, Hamed, Hamoud, Taleb

SPIELBERICHT

HLA Challenge

#GeballteLeidenschaft

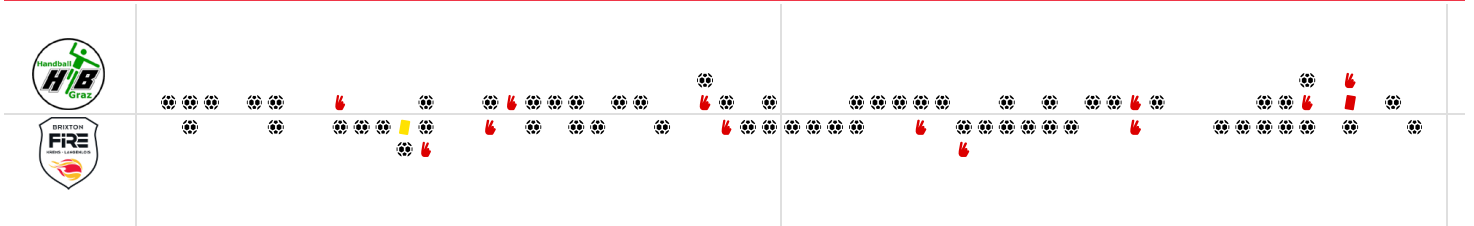
BEENDET

HIB Handball Graz

29 : 30

(15 : 13)

SG Krems / Langenlois



Bester Werfer: Schranz **14** 2min: **6** Bester Werfer: Niklas **6** 2min: **6**

WURFQUOTE: 62%

Würfe gesamt: 47

Tore: 29

Würfe gehalten: 14

Würfe vorbei: 2

Würfe Pfosten/Latte: 0

Würfe geblockt: 2

7M-QUOTE

80%

4

7m-Tore

5

7m-Würfe

7m verworfen:
39:50 | 11 SCHRANZ (SAVE)

WURFQUOTE: 60%

Würfe gesamt: 50

Tore: 30

Würfe gehalten: 15

Würfe vorbei: 3

Würfe Pfosten/Latte: 2

Würfe geblockt: 1

7M-QUOTE

71%

5

7m-Tore

7

7m-Würfe

7m verworfen:
25:01 | 6 J (2) (POST)
46:13 | 6 J (2) (SAVE)

ERFOLGREICHE ANGRIFFE

29 / **56**

Tore erzielt / Angriffe*

GEHALTENE BÄLLE

14 / **44**

Paraden / Würfe auf das Tor

ABGEWEHRTE ANGRIFFE

30 / **55**

Gegentore / Angriffe*

ABGEWEHRTE ANGRIFFE

29 / **56**

Gegentore / Angriffe*

GEHALTENE BÄLLE

15 / **44**

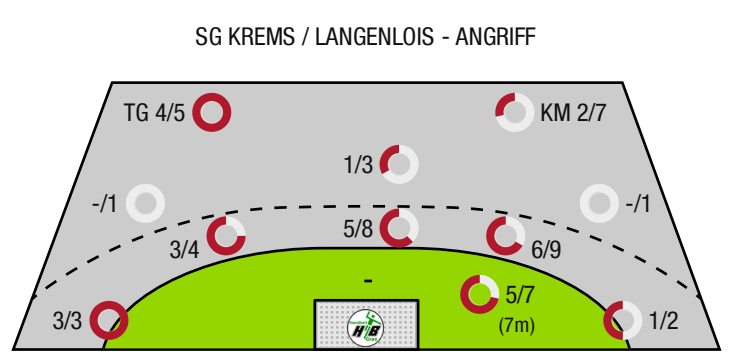
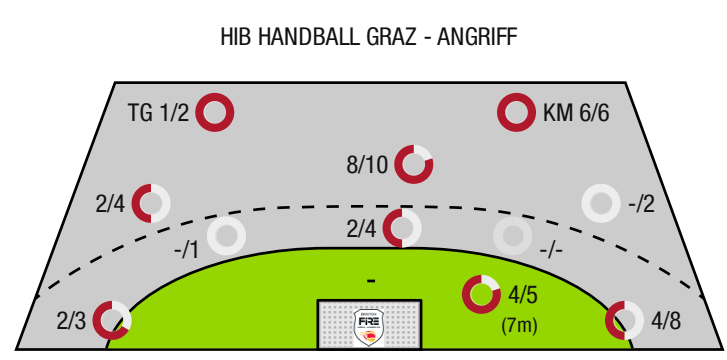
Paraden / Würfe auf das Tor

ERFOLGREICHE ANGRIFFE

30 / **55**

Tore erzielt / Angriffe*

*Die Anzahl der Angriffe wird mit jedem Ballbesitzwechsel um einen Angriff erhöht.



TG - Tempogegenstoß KM - Kreisläufer



HIB Handball Graz

BEENDET

29 : 30

SG Krems / Langenlois



(15 : 13)

Spieler			Tore/Würfe							Sonstiges				Strafen				
Nr	Name	Pos.	Gesamt	7m	6m	9m	LA/RA	KM	TG	DB*	TF	ST	WB	AS	GK	2min	RK	BK
1	Kapo, Faruk	TW	0% (0/1)															
21	Klug, Constantin	TW	-% (0/0)															
5	Engler, Stefan	LA	67% (2/3)				2/3				1							
10	Kota, Kristijan	RL	-% (0/0)								1	1		1		2		
11	Schranz, Kilian	RM	74% (14/19)	4/5	1/3	8/10			1/1	1/1	2	3		8				
19	Rosenberger, P		33% (2/6)				2/5		0/1									
22	Lechner, Alexander	RM	60% (3/5)		1/2	2/3				1/2	2			3				
28	Basilius, Fabian	KM	-% (0/0)									1				3	1	
29	Kelich, Max	KM	0% (0/1)															
34	Pelko, Jakob	RA	33% (2/6)			0/3	2/3				2							
53	Herbst, Julian		-% (0/0)															
66	Mavric, Mimes	KM	100% (6/6)					6/6					1					
71	Oppel, Sebastian	LA	-% (0/0)								1							
0A	Gologranc, Jernej																	
0B	Merdanovic, Sanel																	
0C	Biljana, Ristic																	
			62% (29 /47)	4/5	2/5	10/16	6/11	6/6	1/2	2/3	9	5	1	12	0	6	1	0

Ein Durchbruch (DB) ist eine zusätzliche Information für Tore, die aus dem Rückraum erzielt wurden. Die Anzahl dieser Tore wird bei der Summe der Tore eines Spielers nicht berücksichtigt.

Torhüter		Quote gehaltener Bälle (Paraden/Tore+gehaltene Würfe)							
Nr	Name	Gesamt	7m	6m	9m	LA/RA	Kreis	Gegenstoß	Durchbruch
1	Kapo, Faruk	35% (15 /43)	25% (1 /4)	25% (5 /20)	60% (3 /5)	0% (0 /5)	71% (5 /7)	20% (1 /5)	26% (5 /19)
21	Klug, Constantin	0% (0 /2)	0% (0 /2)	-% (0 /0)	-% (0 /0)	-% (0 /0)	-% (0 /0)	-% (0 /0)	-% (0 /0)
		33% (15 /45)	17% (1 /6)	25% (5 /20)	60% (3 /5)	0% (0 /5)	71% (5 /7)	20% (1 /5)	26% (5 /19)

Würfe Team	Tore	Gehalten	Vorbei	Pfosten / Latte	Geblockt	Gesamt	Wurfquote
7m	4	1	0	0	0	4/5	80%
6m	2	1	0	0	2	2/5	40%
9m	10	5	1	0	0	10/16	63%
LA/RA	6	5	0	0	0	6/11	55%
Kreis	6	0	0	0	0	6/6	100%
Gegenstoß	1	1	0	0	0	1/2	50%
Durchbruch	2	1	0	0	0	2/3	67%
	29	14	2	0	2	29/47	62%

LEGENDE

KM	Kreisläufer
TG	Tempogegenstoß
DB	Durchbruch
TF	Technische Fehler
ST	Steals
WB	Geblockte Würfe
AS	Vorlagen
GK	Gelbe Karte
2min	2min-Strafen
RK	Rote Karte
BK	Blaue Karte

Es ist im Einzelfall möglich, dass Unterschiede zwischen der Summe einzelner Spielerstatistiken und Teamstatistiken auftreten. Der Grund ist, dass aufgrund der Geschwindigkeit eines Handball-Spiels bei einzelnen Ereignissen unsere Scouts den Spieler nicht richtig zuordnen können.



HIB Handball Graz

BEENDET

29 : 30

SG Kreams / Langenlois



(15 : 13)

Spieler			Tore/Würfe								Sonstiges				Strafen			
Nr	Name	Pos.	Gesamt	7m	6m	9m	LA/RA	KM	TG	DB*	TF	ST	WB	AS	GK	2min	RK	BK
38	Hollerer, Matthias	TW	-% (0/0)															
99	Enzenberger, Sebastian	TW	-% (0/0)								1							
4	Alkic, Sinan	KM	33% (2/6)			0/1		2/5					1			1		
6	J, Stierschneider	LA	71% (5/7)	3/5			2/2											
7	Gaydusek, Marc		60% (3/5)		0/1		1/1		2/3	0/1	1					2		
8	Taubl, Alexander		100% (1/1)		1/1					1/1	1							
8	Grabner, Nepomuk	RL	100% (1/1)		1/1					1/1								
13	Kastenhuber, Laurenz	KM	0% (0/2)					0/2										
15	Honas, Philipp		0% (0/1)			0/1								3		1		
21	Niklas, Zehetner		60% (6/10)		5/8	1/1	0/1			5/7	2							
22	Hellerschmid, Fabian	LA	100% (3/3)		1/1				2/2	1/1	1			1				
24	Stradinger, Markus		40% (2/5)		2/3	0/2				2/3	3	1	1	3				
26	Dragoun, Oliver	RM	50% (2/4)		2/4					2/4	1			3				
33	Stiglitz, Nikolaus	RL	100% (5/5)	2/2	2/2		1/1			2/2						2		
0A	Bozso, A														1			
0B	Holly, Maximilian																	
			60% (30 / 50)	5/7	14/21	1/5	4/5	2/7	4/5	14/20	10	1	2	10	1	6	0	0

Ein Durchbruch (DB) ist eine zusätzliche Information für Tore, die aus dem Rückraum erzielt wurden. Die Anzahl dieser Tore wird bei der Summe der Tore eines Spielers nicht berücksichtigt.

Torhüter		Quote gehaltener Bälle (Paraden/Tore+gehaltene Würfe)							
Nr	Name	Gesamt	7m	6m	9m	LA/RA	Kreis	Gegenstoß	Durchbruch
38	Hollerer, Matthias	35% (12 / 34)	0% (0 / 2)	33% (1 / 3)	36% (5 / 14)	56% (5 / 9)	0% (0 / 5)	0% (0 / 1)	33% (1 / 3)
99	Enzenberger, Sebastian	22% (2 / 9)	33% (1 / 3)	-% (0 / 0)	0% (0 / 2)	0% (0 / 2)	0% (0 / 1)	100% (1 / 1)	-% (0 / 0)
		33% (14 / 43)	20% (1 / 5)	33% (1 / 3)	31% (5 / 16)	45% (5 / 11)	0% (0 / 6)	50% (1 / 2)	33% (1 / 3)

Würfe Team	Tore	Gehalten	Vorbei	Pfosten / Latte	Geblockt	Gesamt	Wurfquote
7m	5	1	0	1	0	5/7	71%
6m	14	5	0	1	1	14/21	67%
9m	1	3	1	0	0	1/5	20%
LA/RA	4	0	0	0	0	4/5	80%
Kreis	2	5	0	0	0	2/7	29%
Gegenstoß	4	1	0	0	0	4/5	80%
Durchbruch	14	5	0	1	0	14/20	70%
	30	15	3	2	1	30/50	60%

LEGENDE

KM	Kreisläufer
TG	Tempogegenstoß
DB	Durchbruch
TF	Technische Fehler
ST	Steals
WB	Geblockte Würfe
AS	Vorlagen
GK	Gelbe Karte
2min	2min-Strafen
RK	Rote Karte
BK	Blaue Karte

Es ist im Einzelfall möglich, dass Unterschiede zwischen der Summe einzelner Spielerstatistiken und Teamstatistiken auftreten. Der Grund ist, dass aufgrund der Geschwindigkeit eines Handball-Spiels bei einzelnen Ereignissen unsere Scouts den Spieler nicht richtig zuordnen können.