



Datum: 16/12/23  
 Uhrzeit: 19:30  
 Spiel: Spiel: 13. Spieltag, Spielnummer: 42526553, Saison: 23/24  
 Austragungsort: Handballarena Rieden-Vorkloster  
 Schiedsrichter: ,

# SPIELBERICHT

HLA Meisterliga

www.hla.at

#GeballteLeidenschaft

BEENDET



Bregenz Handball

28 : 32

Förthof UHK Krams



( 15 : 19 )



Bester Werfer: Mahr **8**

2min: **2**

Bester Werfer: Rozman **7**

2min: **5**

WURFQUOTE: **64%**

7M-QUOTE

7M-QUOTE

WURFQUOTE: **70%**

Würfe gesamt: 44



Tore: 28



Würfe gehalten: 10



Würfe vorbei: 4



Würfe Pfosten/Latte: 3



Würfe geblockt: 1



4 5  
7m-Tore 7m-Würfe

7m verworfen:  
58:03 | 6 MAHR (BAR)



3 4  
7m-Tore 7m-Würfe

7m verworfen:  
31:39 | 8 SIMEK (SAVE)

Würfe gesamt: 46



Tore: 32



Würfe gehalten: 7



Würfe vorbei: 5



Würfe Pfosten/Latte: 2



Würfe geblockt: 2



ERFOLGREICHE ANGRIFFE

GEHALTENE BÄLLE

ABGEWEHRTE ANGRIFFE

ABGEWEHRTE ANGRIFFE

GEHALTENE BÄLLE

ERFOLGREICHE ANGRIFFE



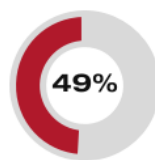
28 55  
Tore erzielt Angriffe\*



10 42  
Paraden Würfe auf das Tor



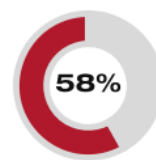
32 55  
Gegentore Angriffe\*



28 55  
Gegentore Angriffe\*



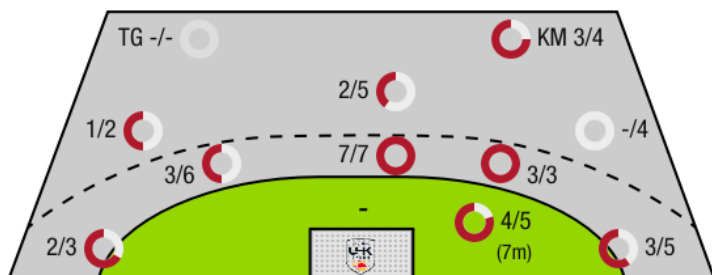
7 35  
Paraden Würfe auf das Tor



32 55  
Tore erzielt Angriffe\*

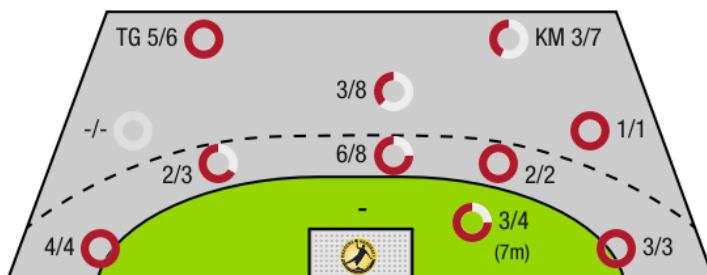
\*Die Anzahl der Angriffe wird mit jedem Ballbesitzwechsel um einen Angriff erhöht.

BREGENZ HANDBALL - ANGRIFF



TG - Tempogegenstoß KM - Kreisläufer

FÖRTHOF UHK KRAMS - ANGRIFF





Bregenz Handball

BEENDET

**28 : 32**

( 15 : 19 )

Förthof UHK Krams



Spieler			Tore/Würfe							Sonstiges				Strafen				
Nr	Name	Pos.	Gesamt	7m	6m	9m	LA/RA	KM	TG	DB*	TF	ST	WB	AS	GK	2min	RK	BK
16	Hausle, Ralf Patrick	TW	-% (0/0)															
46	Kroiss, Jan	TW	-% (0/0)															
92	Bogojevic, Marko	TW	-% (0/0)															
4	Konig, Raphael	RA	0% (0/1)				0/1				1							
6	Mahr, Markus	RM	73% (8/11)	3/4	4/4	1/3				3/3	2			5				
8	Burger, Sebastian	LA	50% (3/6)	1/1	0/2		2/3									1		
9	Steurer-Wieser, Florian f		-% (0/0)															
10	Dobric, Marko	KM	-% (0/0)															
11	Brombeis, Matthias	RL	-% (0/0)															
22	Kritzinger, Robin	LA	80% (4/5)		1/1		3/4				1				1			
28	Munzinger, Luca	RR	67% (2/3)		2/2	0/1				1/1	1			1				
30	Svecak, Claudio	LA	-% (0/0)															
32	Kotar, Matic	RM	60% (3/5)		2/2	1/3					1			1				
55	Wagner, Tobias	KM	75% (3/4)					3/4			1		1					
57	Ramic, Dian	RL	0% (0/1)			0/1					1			1				
71	Schroder, Andreas	RL	63% (5/8)		4/5	1/3				1/2	3		1	1		1		
0A	Rinnerthaler, Markus																	
0B	Tanaskovic, Marko															1		
0C	Aleksic, Goran																	
0D	Obwexer, Amrei																	
			64% (28/44)	4/5	13/16	3/11	5/8	3/4	0/0	5/6	11	0	2	9	2	2	0	0

Ein Durchbruch (DB) ist eine zusätzliche Information für Tore, die aus dem Rückraum erzielt wurden. Die Anzahl dieser Tore wird bei der Summe der Tore eines Spielers nicht berücksichtigt.

Torhüter		Quote gehaltener Bälle (Paraden/Tore+gehaltene Würfe)							
Nr	Name	Gesamt	7m	6m	9m	LA/RA	Kreis	Gegenstoß	Durchbruch
16	Hausle, Ralf Patrick	23% (7/30)	33% (1/3)	30% (3/10)	17% (1/6)	0% (0/5)	20% (1/5)	20% (1/5)	0% (0/1)
46	Kroiss, Jan	0% (0/6)	0% (0/1)	0% (0/1)	-% (0/0)	0% (0/2)	0% (0/1)	0% (0/1)	0% (0/1)
92	Bogojevic, Marko	0% (0/3)	-% (0/0)	0% (0/2)	-% (0/1)	-% (0/0)	0% (0/1)	-% (0/0)	0% (0/2)
		18% (7/39)	25% (1/4)	23% (3/13)	14% (1/7)	0% (0/7)	14% (1/7)	17% (1/6)	0% (0/4)

Würfe Team	Tore	Gehalten	Vorbei	Pfosten / Latte	Geblockt	Gesamt	Wurfquote
7m	4	0	0	1	0	4/5	80%
6m	13	3	0	0	0	13/16	81%
9m	3	4	2	1	1	3/11	27%
LA/RA	5	2	0	1	0	5/8	63%
Kreis	3	1	0	0	0	3/4	75%
Gegenstoß	0	0	0	0	0	0/0	NaN%
Durchbruch	5	1	0	0	0	5/6	83%
	28	10	4	3	1	28/44	64%

## LEGENDE

KM	Kreisläufer
TG	Tempgegenstoß
DB	Durchbruch
TF	Technische Fehler
ST	Steals
WB	Geblockte Würfe
AS	Vorlagen
GK	Gelbe Karte
2min	2min-Strafen
RK	Rote Karte
BK	Blaue Karte

Es ist im Einzelfall möglich, dass Unterschiede zwischen der Summe einzelner Spielerstatistiken und Teamstatistiken auftreten. Der Grund ist, dass aufgrund der Geschwindigkeit eines Handball-Spiels bei einzelnen Ereignissen unsere Scouts den Spieler nicht richtig zuordnen können.



Bregenz Handball

BEENDET

**28 : 32**

( 15 : 19 )

Förthof UHK Krams



Spieler			Tore/Würfe							Sonstiges				Strafen				
Nr	Name	Pos.	Gesamt	7m	6m	9m	LA/RA	KM	TG	DB*	TF	ST	WB	AS	GK	2min	RK	BK
22	Domevscek, Lukas Paolo	TW	-% (0/0)															
40	Eichberger, Thomas	TW	-% (0/0)															
6	Provin, Jonathan	LA	<b>100%</b> (3/3)				1/1		2/2									
8	Simek, Marko	RM	<b>40%</b> (4/10)	3/4	0/1	0/4			1/1		3			5				
9	Rozman, Tim	RR	<b>100%</b> (7/7)		5/5	2/2				1/1	1			4		1		
14	Rudischer, Benedikt	RA	<b>100%</b> (4/4)		1/1		3/3				1					2		
15	Hasecic, Kenan	KM	<b>40%</b> (2/5)					2/5			2		1			1		
17	Wiesbauer, Stephan	RA	<b>67%</b> (2/3)				1/1		1/2									
18	Jelinek, Wilhelm	KM	<b>50%</b> (1/2)					1/2										
19	Gartner, Tine	RA	<b>100%</b> (3/3)				2/2		1/1		1							
28	Feichtinger, Sebastian	RM	<b>57%</b> (4/7)		2/4	2/3				1/1	1			1				
32	Hofmann, Paul	RM	<b>100%</b> (2/2)		2/2					2/2								
33	Mittendorfer, Moritz	RL	-% (0/0)											1		1		
OA	Merten, Jorg																	
OB	Thaqi, Ibish														1			
OC	Peranek, H																	
OD	Thomas, Loschko																	
			<b>70%</b> (32/46)	3/4	10/13	4/9	7/7	3/7	5/6	4/4	9	0	1	11	1	5	0	0

Ein Durchbruch (DB) ist eine zusätzliche Information für Tore, die aus dem Rückraum erzielt wurden. Die Anzahl dieser Tore wird bei der Summe der Tore eines Spielers nicht berücksichtigt.

Torhüter		Quote gehaltener Bälle (Paraden/Tore+gehaltene Würfe)							
Nr	Name	Gesamt	7m	6m	9m	LA/RA	Kreis	Gegenstoß	Durchbruch
22	Domevscek, Lukas Paolo	<b>33%</b> (8/24)	<b>0%</b> (0/3)	<b>23%</b> (3/13)	<b>50%</b> (2/4)	<b>50%</b> (2/4)	<b>33%</b> (1/3)	<b>-%</b> (0/0)	<b>25%</b> (1/4)
40	Eichberger, Thomas	<b>14%</b> (2/14)	<b>0%</b> (0/1)	<b>0%</b> (0/3)	<b>33%</b> (2/6)	<b>0%</b> (0/4)	<b>0%</b> (0/1)	<b>-%</b> (0/0)	<b>0%</b> (0/2)
		<b>26%</b> (10/38)	<b>0%</b> (0/4)	<b>19%</b> (3/16)	<b>40%</b> (4/10)	<b>25%</b> (2/8)	<b>25%</b> (1/4)	<b>-%</b> (0/0)	<b>17%</b> (1/6)

Würfe Team	Tore	Gehalten	Vorbei	Pfosten / Latte	Geblockt	Gesamt	Wurfquote
7m	3	1	0	0	0	<b>3/4</b>	<b>75%</b>
6m	10	3	0	0	0	<b>10/13</b>	<b>77%</b>
9m	4	1	1	1	2	<b>4/9</b>	<b>44%</b>
LA/RA	7	0	0	0	0	<b>7/7</b>	<b>100%</b>
Kreis	3	1	0	1	0	<b>3/7</b>	<b>43%</b>
Gegenstoß	5	1	0	0	0	<b>5/6</b>	<b>83%</b>
Durchbruch	4	0	0	0	0	<b>4/4</b>	<b>100%</b>
	32	7	5	2	2	<b>32/46</b>	<b>70%</b>

## LEGENDE

KM	Kreisläufer
TG	Tempogegenstoß
DB	Durchbruch
TF	Technische Fehler
ST	Steals
WB	Geblockte Würfe
AS	Vorlagen
GK	Gelbe Karte
2min	2min-Strafen
RK	Rote Karte
BK	Blaue Karte

Es ist im Einzelfall möglich, dass Unterschiede zwischen der Summe einzelner Spielerstatistiken und Teamstatistiken auftreten. Der Grund ist, dass aufgrund der Geschwindigkeit eines Handball-Spiels bei einzelnen Ereignissen unsere Scouts den Spieler nicht richtig zuordnen können.