



Datum: 18/05/23
 Uhrzeit: 18:00
 Spiel: Spiel: 7. Spieltag, Spielnummer: 39855103, Saison: 22/23
 Austragungsort: Sporthalle Margareten
 Schiedsrichter: ,

SPIELBERICHT
 HLA Challenge
 #GeballteLeidenschaft

BEENDET



HC FIVERS WAT Margareten 23 : 24
 II
 (11 : 14)

SG Krems / Langenlois



Bester Werfer: Maraspin, Bavlnka, Bavlnka **4**

2min: **6**

Bester Werfer: Hellerschmid **12**

2min: **3**

WURFQUOTE: **61%**

7M-QUOTE

7M-QUOTE

WURFQUOTE: **55%**

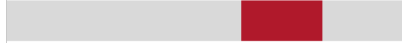
Würfe gesamt: 38



Tore: 23



Würfe gehalten: 8



Würfe vorbei: 6



Würfe Pfosten/Latte: 2



Würfe geblockt: 0



1 7m-Tore
2 7m-Würfe

7m verworfen:
 53:52 | 57 SCHRATTENECKER (POST)



4 7m-Tore
4 7m-Würfe

7m verworfen:

Würfe gesamt: 44



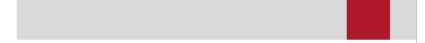
Tore: 24



Würfe gehalten: 15



Würfe vorbei: 5



Würfe Pfosten/Latte: 3



Würfe geblockt: 0



ERFOLGREICHE ANGRIFFE

GEHALTENE BÄLLE

ABGEWEHRTE ANGRIFFE

ABGEWEHRTE ANGRIFFE

GEHALTENE BÄLLE

ERFOLGREICHE ANGRIFFE



23 Tore erzielt
57 Angriffe*



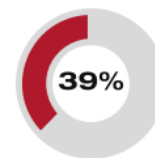
8 Paraden
32 Würfe auf das Tor



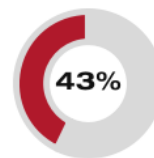
24 Gegentore
56 Angriffe*



23 Gegentore
57 Angriffe*



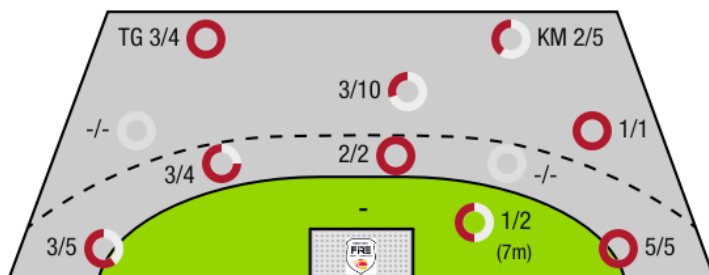
15 Paraden
38 Würfe auf das Tor



24 Tore erzielt
56 Angriffe*

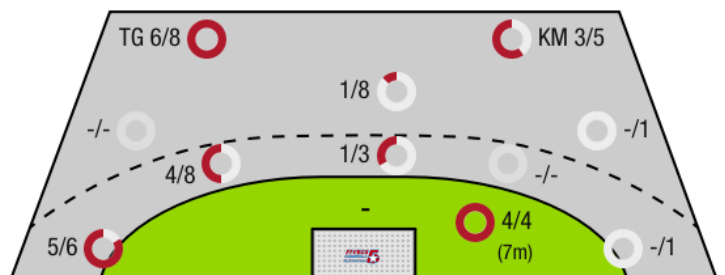
*Die Anzahl der Angriffe wird mit jedem Ballbesitzwechsel um einen Angriff erhöht.

HC FIVERS WAT MARGARETEN II - ANGRIFF



TG - Tempogegenstoß KM - Kreisläufer

SG KREMS / LANGENLOIS - ANGRIFF





HC FIVERS WAT
Margareten II

BEENDET

23 : 24

(11 : 14)

SG Krems / Langenlois



Spieler			Tore/Würfe							Sonstiges				Strafen				
Nr	Name	Pos.	Gesamt	7m	6m	9m	LA/RA	KM	TG	DB*	TF	ST	WB	AS	GK	2min	RK	BK
51	Novakovic, Lazar	TW	-% (0/0)															
52	Konstantin, Marko	TW	100% (1/1)						1/1									
5	Kovacevic, A		0% (0/1)						0/1		1							
15	Schmolz, Alex	KM	33% (1/3)					1/3			1							
25	Mett, Krack	RM	67% (2/3)		1/1	1/2				1/1								
35	Pieber, Tobias		0% (0/2)				0/1	0/1										
50	Maraspin, Luca	RA	100% (4/4)				3/3		1/1		2			1		1		
53	Bavlnka, Leon	RM	67% (4/6)		2/3	2/3				1/2	2			4		1		
54	Mirjanic, Mateja	RA	100% (2/2)				2/2				1	1						
55	Rudnicki, M		-% (0/0)															
57	Schrattenecker, Jacob	RM	33% (1/3)	1/2		0/1								1		1		
59	Berger, Benedikt	RL	-% (0/0)								1							
65	Bavlnka, Luis		80% (4/5)				3/4		1/1		3							
75	Dvorak, Florentin	RR	50% (2/4)		1/1	1/3				1/1	4			3		1		
85	Weiser, Samuel	RL	33% (1/3)		1/1	0/2				1/1	4			2		1		
95	Vilis, Peter	RL	100% (1/1)					1/1								1		
0A	Muller, Lukas																	
0B	Zapletal, Sandra																	
0C	Polszter, Clemens																	
0D	Heizinger, Florian																	
			61% (23/38)	1/2	5/6	4/11	8/10	2/5	3/4	4/5	19	1	0	11	0	6	0	0

Ein Durchbruch (DB) ist eine zusätzliche Information für Tore, die aus dem Rückraum erzielt wurden. Die Anzahl dieser Tore wird bei der Summe der Tore eines Spielers nicht berücksichtigt.

Torhüter		Quote gehaltener Bälle (Paraden/Tore+gehaltene Würfe)							
Nr	Name	Gesamt	7m	6m	9m	LA/RA	Kreis	Gegenstoß	Durchbruch
51	Novakovic, Lazar	0% (0/2)	0% (0/1)	-% (0/0)	-% (0/1)	-% (0/0)	-% (0/0)	0% (0/1)	-% (0/0)
52	Konstantin, Marko	41% (15/37)	0% (0/3)	45% (5/11)	63% (5/8)	14% (1/7)	40% (2/5)	29% (2/7)	60% (3/5)
		38% (15/39)	0% (0/4)	45% (5/11)	56% (5/9)	14% (1/7)	40% (2/5)	25% (2/8)	60% (3/5)

Würfe Team	Tore	Gehalten	Vorbei	Pfosten / Latte	Geblockt	Gesamt	Wurfquote	
7m	1	0	0	1	0	1/2	50%	
6m	5	1	0	0	0	5/6	83%	
9m	4	4	3	0	0	4/11	36%	
LA/RA	8	0	0	0	0	8/10	80%	
Kreis	2	3	0	0	0	2/5	40%	
Gegenstoß	3	0	0	1	0	3/4	75%	
Durchbruch	4	1	0	0	0	4/5	80%	
		23	8	6	2	0	23/38	61%

LEGENDE

KM	Kreisläufer
TG	Tempgegenstoß
DB	Durchbruch
TF	Technische Fehler
ST	Steals
WB	Geblockte Würfe
AS	Vorlagen
GK	Gelbe Karte
2min	2min-Strafen
RK	Rote Karte
BK	Blaue Karte

Es ist im Einzelfall möglich, dass Unterschiede zwischen der Summe einzelner Spielerstatistiken und Teamstatistiken auftreten. Der Grund ist, dass aufgrund der Geschwindigkeit eines Handball-Spiels bei einzelnen Ereignissen unsere Scouts den Spieler nicht richtig zuordnen können.

BEENDET

HC FIVERS WAT Margareten **23 : 24**

SG Krems / Langenlois



(11 : 14)

Spieler			Tore/Würfe							Sonstiges				Strafen				
Nr	Name	Pos.	Gesamt	7m	6m	9m	LA/RA	KM	TG	DB*	TF	ST	WB	AS	GK	2min	RK	BK
16	Hollerer, Matthias	TW	-% (0/0)											1				
99	Enzenberger, Sebastian	TW	-% (0/0)															
3	Lambauer, Benjamin	LA	-% (0/0)															
6	Provin, Jonathan	LA	42% (5/12)	4/4	0/5	0/2			1/1	0/2	3			2				
8	Schobert, Moritz	RM	-% (0/0)															
9	Neumaier, Tim	RR	0% (0/1)				0/1											
13	Kasthuber, Laurenz	KM	60% (3/5)					3/5								1		
15	Honas, Philipp		0% (0/1)		0/1					0/1								
17	Beron, Yannick	KM	-% (0/0)								1							
22	Hellerschmid, Fabian	LA	80% (12/15)		3/3		5/6		4/6		1				1			
23	Pausits, Tilen		50% (3/6)		1/1	1/4			1/1	1/1	6			5		1		
24	Stradinger, Max		-% (0/0)															
26	Dragoun, Oliver	RM	25% (1/4)		1/1	0/3				1/1	6					1		
37	Zehetner, N		-% (0/0)															
OA	Bozso, A																	
OB	Holly, Maximilian														1			
OC	Schwanzler, Jakob																	
OD	Fuchs, Erich																	
			55% (24/44)	4/4	5/11	1/9	5/7	3/5	6/8	2/5	17	0	0	8	2	3	0	0

Ein Durchbruch (DB) ist eine zusätzliche Information für Tore, die aus dem Rückraum erzielt wurden. Die Anzahl dieser Tore wird bei der Summe der Tore eines Spielers nicht berücksichtigt.

Torhüter		Quote gehaltener Bälle (Paraden/Tore+gehaltene Würfe)							
Nr	Name	Gesamt	7m	6m	9m	LA/RA	Kreis	Gegenstoß	Durchbruch
16	Hollerer, Matthias	27% (8/30)	0% (0/1)	17% (1/6)	36% (4/11)	0% (0/10)	60% (3/5)	0% (0/2)	20% (1/5)
99	Enzenberger, Sebastian	-% (0/0)	-% (0/0)	-% (0/0)	-% (0/0)	-% (0/0)	-% (0/0)	-% (0/0)	-% (0/0)
		27% (8/30)	0% (0/1)	17% (1/6)	36% (4/11)	0% (0/10)	60% (3/5)	0% (0/2)	20% (1/5)

Würfe Team	Tore	Gehalten	Vorbei	Pfosten / Latte	Geblockt	Gesamt	Wurfquote	
7m	4	0	0	0	0	4/4	100%	
6m	5	5	1	0	0	5/11	45%	
9m	1	5	0	3	0	1/9	11%	
LA/RA	5	1	0	0	0	5/7	71%	
Kreis	3	2	0	0	0	3/5	60%	
Gegenstoß	6	2	0	0	0	6/8	75%	
Durchbruch	2	3	0	0	0	2/5	40%	
		24	15	5	3	0	24/44	55%

LEGENDE

KM	Kreisläufer
TG	Tempgegenstoß
DB	Durchbruch
TF	Technische Fehler
ST	Steals
WB	Geblockte Würfe
AS	Vorlagen
GK	Gelbe Karte
2min	2min-Strafen
RK	Rote Karte
BK	Blaue Karte

Es ist im Einzelfall möglich, dass Unterschiede zwischen der Summe einzelner Spielerstatistiken und Teamstatistiken auftreten. Der Grund ist, dass aufgrund der Geschwindigkeit eines Handball-Spiels bei einzelnen Ereignissen unsere Scouts den Spieler nicht richtig zuordnen können.