

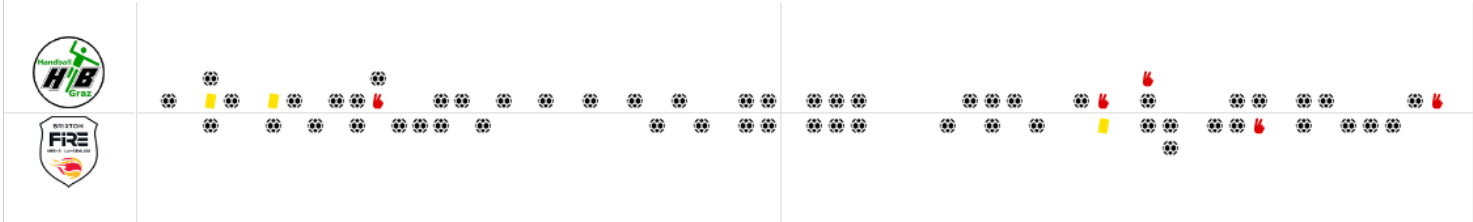
BEENDET

HIB Handball Graz

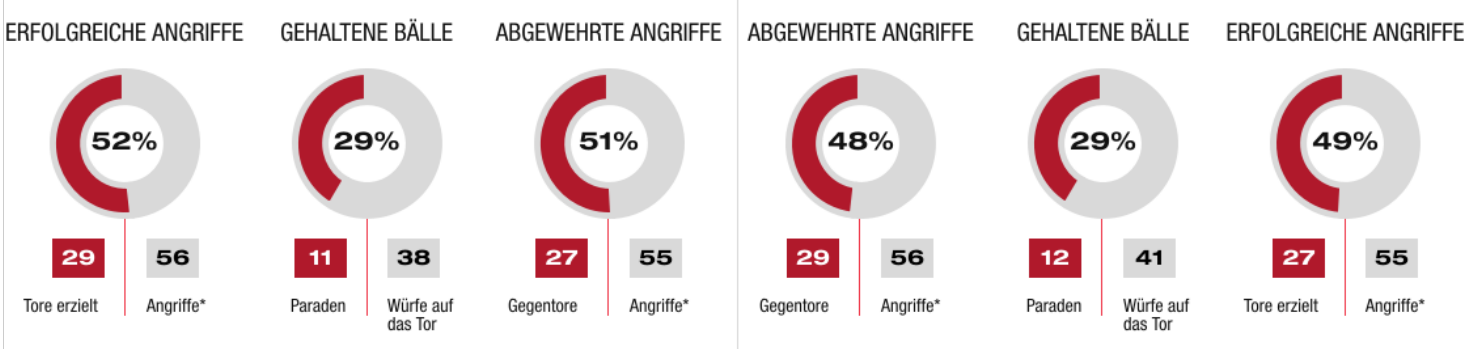
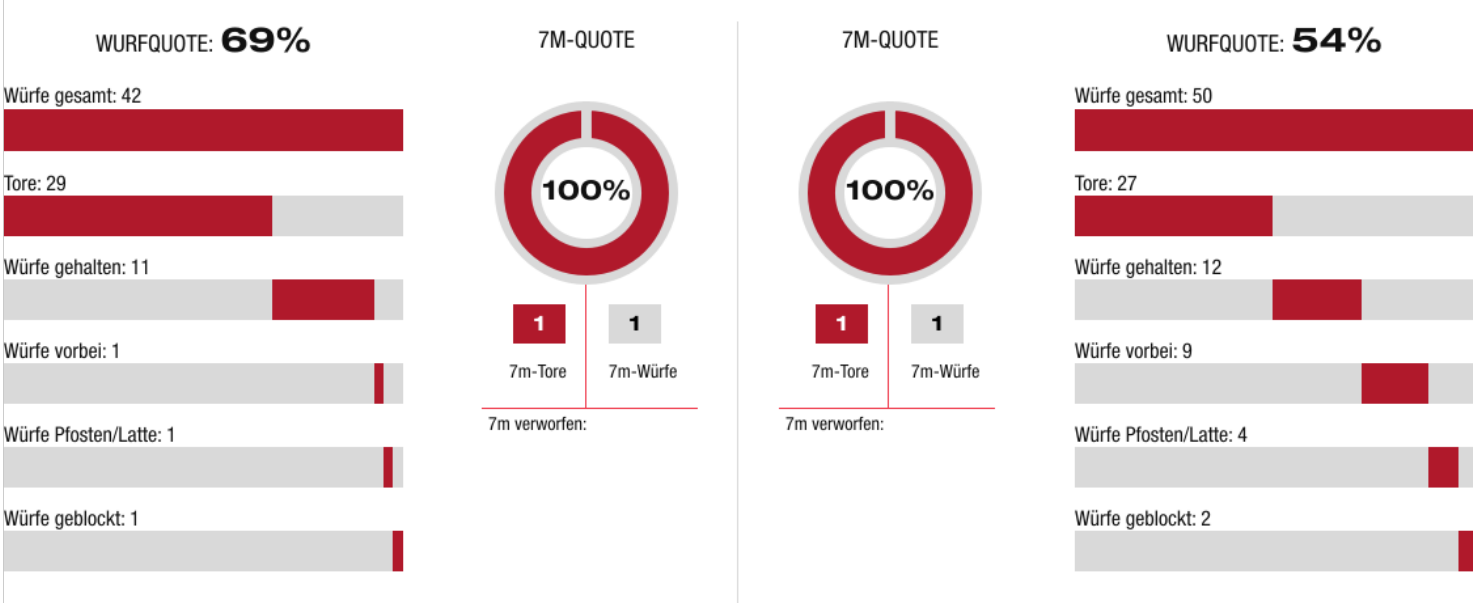
29 : 27

(16 : 12)

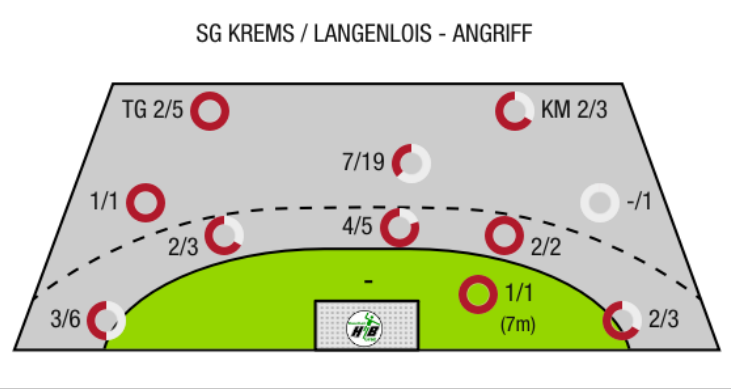
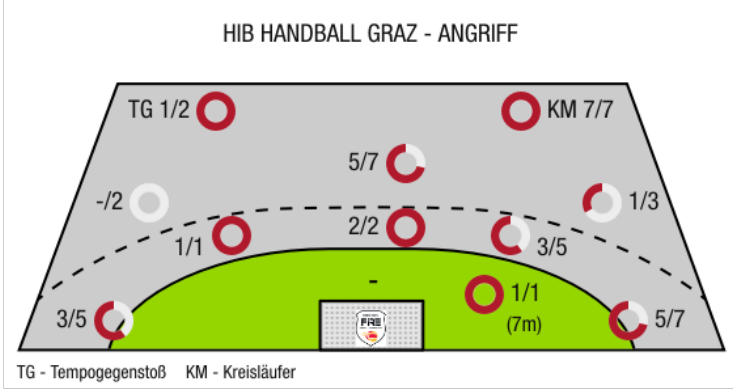
SG Krems / Langenlois



Bester Werfer: Spitzinger **9** 2min: **4** Bester Werfer: Pausits **7** 2min: **1**



*Die Anzahl der Angriffe wird mit jedem Ballbesitzwechsel um einen Angriff erhöht.





HIB Handball Graz

BEENDET

29 : 27

SG Krems / Langenlois



(16 : 12)

Spieler			Tore/Würfe							Sonstiges				Strafen				
Nr	Name	Pos.	Gesamt	7m	6m	9m	LA/RA	KM	TG	DB*	TF	ST	WB	AS	GK	2min	RK	BK
1	Kapo, Faruk	TW	-% (0/0)								1							
12	Ortner, Paul	TW	-% (0/0)															
77	Kochanowski, C	TW	-% (0/0)															
2	Offenbacher, Christian	RM	67% (2/3)	1/1	1/1	0/1					1		2	6				
4	Grebien, Nico	RM	100% (3/3)				2/2	1/1			3							
5	Engler, Stefan		33% (1/3)				1/3				1							
7	Wegscheider, Noah	RM	100% (1/1)		1/1						1			1				
9	Zangl, Thomas	RL	50% (3/6)			3/5			0/1		3	1		3				
11	Schranz, Killian	RM	67% (4/6)		2/3	1/2			1/1	1/1	2	1		4	1			
17	Fall, Moritz	RR	-% (0/0)															
19	Ivanjko, Filip	RA	0% (0/1)				0/1									1		
20	Vanzou, Stefan	LA	-% (0/0)								1				1	1		
29	Kelich, Max	KM	-% (0/0)													1		
49	Spitzinger, Patrick	RR	75% (9/12)		2/3	2/3	5/6										1	
66	Mavric, Mirnes	KM	100% (6/6)					6/6			2			2				
88	Kleinherr, Jan	RM	0% (0/1)			0/1												
0A	Pausits, Noel																	
0B	Kriehuber, Andreas																	
			69% (29/42)	1/1	6/8	6/12	8/12	7/7	1/2	1/1	15	2	2	16	2	4	0	0

Ein Durchbruch (DB) ist eine zusätzliche Information für Tore, die aus dem Rückraum erzielt wurden. Die Anzahl dieser Tore wird bei der Summe der Tore eines Spielers nicht berücksichtigt.

Torhüter		Quote gehaltener Bälle (Paraden/Tore+gehaltene Würfe)							
Nr	Name	Gesamt	7m	6m	9m	LA/RA	Kreis	Gegenstoß	Durchbruch
1	Kapo, Faruk	32% (12/37)	-% (0/0)	10% (1/10)	32% (6/19)	22% (2/9)	33% (1/3)	50% (2/4)	0% (0/1)
12	Ortner, Paul	-% (0/0)	-% (0/0)	-% (0/0)	-% (0/0)	-% (0/0)	-% (0/0)	-% (0/0)	-% (0/0)
77	Kochanowski, C	0% (0/1)	0% (0/1)	-% (0/0)	-% (0/0)	-% (0/0)	-% (0/0)	-% (0/0)	-% (0/0)
		32% (12/38)	0% (0/1)	10% (1/10)	32% (6/19)	22% (2/9)	33% (1/3)	50% (2/4)	0% (0/1)

Würfe Team	Tore	Gehalten	Vorbei	Pfosten / Latte	Geblockt	Gesamt	Wurfquote
7m	1	0	0	0	0	1/1	100%
6m	6	2	0	0	0	6/8	75%
9m	6	5	0	0	1	6/12	50%
LA/RA	8	3	0	1	0	8/12	67%
Kreis	7	0	0	0	0	7/7	100%
Gegenstoß	1	1	0	0	0	1/2	50%
Durchbruch	1	0	0	0	0	1/1	100%
		11	1	1	1	29/42	69%

LEGENDE

KM	Kreisläufer
TG	Tempogegenstoß
DB	Durchbruch
TF	Technische Fehler
ST	Steals
WB	Geblockte Würfe
AS	Vorlagen
GK	Gelbe Karte
2min	2min-Strafen
RK	Rote Karte
BK	Blaue Karte

Es ist im Einzelfall möglich, dass Unterschiede zwischen der Summe einzelner Spielerstatistiken und Teamstatistiken auftreten. Der Grund ist, dass aufgrund der Geschwindigkeit eines Handball-Spiels bei einzelnen Ereignissen unsere Scouts den Spieler nicht richtig zuordnen können.



HIB Handball Graz

BEENDET

29 : 27

SG Krems / Langenlois



(16 : 12)

Spieler			Tore/Würfe								Sonstiges				Strafen			
Nr	Name	Pos.	Gesamt	7m	6m	9m	LA/RA	KM	TG	DB*	TF	ST	WB	AS	GK	2min	RK	BK
16	Hollerer, Matthias	TW	100% (1/1)								1							
99	Enzenberger, Sebastian	TW	-% (0/0)															
3	Lambauer, Benjamin	LA	60% (3/5)		1/1		2/4				1							
6	Provin, Jonathan	LA	50% (6/12)	1/1	0/1	5/10						1		1				
8	Schobert, Moritz	RM	-% (0/0)								1			1				
9	Neumaier, Tim	RR	0% (0/1)				0/1											
13	Kastenhuber, Laurenz	KM	50% (1/2)					1/2				1		1				
15	Honas, Philipp		-% (0/0)								1		1	2		1		
17	Beron, Yannick	KM	100% (2/2)		1/1			1/1										
22	Hellerschmid, Fabian	LA	33% (2/6)		1/1		1/2		0/3					1				
23	Pausits, Tilen		58% (7/12)		2/3	3/7			2/2	1/1	4			5				
26	Riedlmayer, Mathias	RA	40% (2/5)		2/2	0/3					1			2				
26	Schwanzler, Jakob	RA	67% (2/3)			0/1	2/2											
33	Fuchs, Erik	KM	100% (1/1)		1/1						1			1				
OA	Holly, Maximilian																	
OB	Bozso, A														1			
			54% (27/50)	1/1	8/10	8/21	5/9	2/3	2/5	1/1	10	2	1	14	1	1	0	0

Ein Durchbruch (DB) ist eine zusätzliche Information für Tore, die aus dem Rückraum erzielt wurden. Die Anzahl dieser Tore wird bei der Summe der Tore eines Spielers nicht berücksichtigt.

Torhüter		Quote gehaltener Bälle (Paraden/Tore+gehaltene Würfe)							
Nr	Name	Gesamt	7m	6m	9m	LA/RA	Kreis	Gegenstoß	Durchbruch
16	Hollerer, Matthias	24% (7/29)	0% (0/1)	25% (2/8)	50% (3/6)	20% (2/10)	0% (0/4)	0% (0/1)	0% (0/1)
99	Enzenberger, Sebastian	36% (4/11)	-% (0/0)	-% (0/0)	40% (2/5)	50% (1/2)	0% (0/3)	100% (1/1)	-% (0/0)
		28% (11/40)	0% (0/1)	25% (2/8)	45% (5/11)	25% (3/12)	0% (0/7)	50% (1/2)	0% (0/1)

Würfe Team	Tore	Gehalten	Vorbei	Pfosten / Latte	Geblockt	Gesamt	Wurfquote	
7m	1	0	0	0	0	1/1	100%	
6m	8	1	0	1	0	8/10	80%	
9m	8	6	3	2	2	8/21	38%	
LA/RA	5	2	0	0	0	5/9	56%	
Kreis	2	1	0	0	0	2/3	67%	
Gegenstoß	2	2	0	1	0	2/5	40%	
Durchbruch	1	0	0	0	0	1/1	100%	
		27	12	9	4	2	27/50	54%

LEGENDE

KM	Kreisläufer
TG	Tempgegenstoß
DB	Durchbruch
TF	Technische Fehler
ST	Steals
WB	Geblockte Würfe
AS	Vorlagen
GK	Gelbe Karte
2min	2min-Strafen
RK	Rote Karte
BK	Blaue Karte

Es ist im Einzelfall möglich, dass Unterschiede zwischen der Summe einzelner Spielerstatistiken und Teamstatistiken auftreten. Der Grund ist, dass aufgrund der Geschwindigkeit eines Handball-Spiels bei einzelnen Ereignissen unsere Scouts den Spieler nicht richtig zuordnen können.