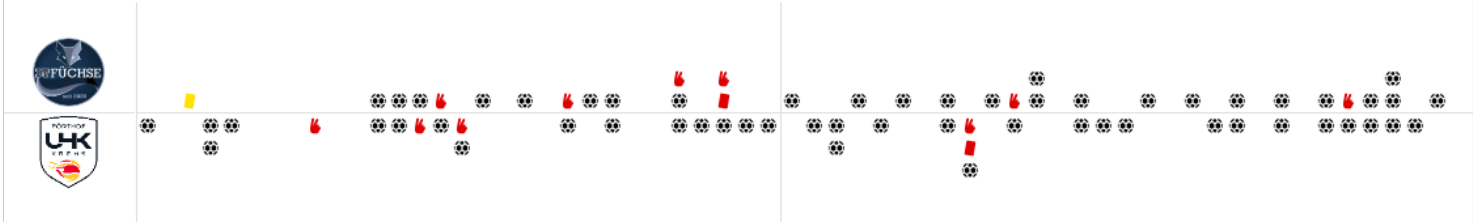


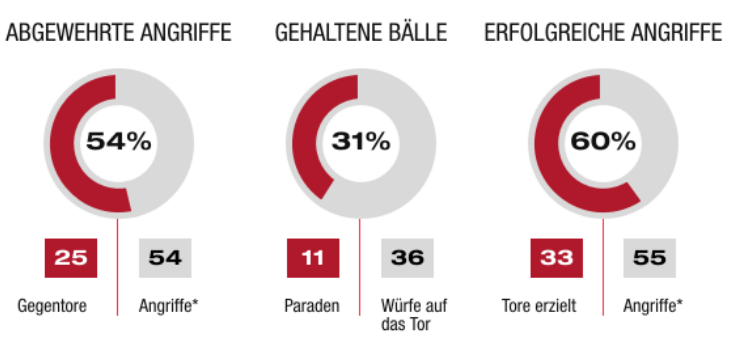
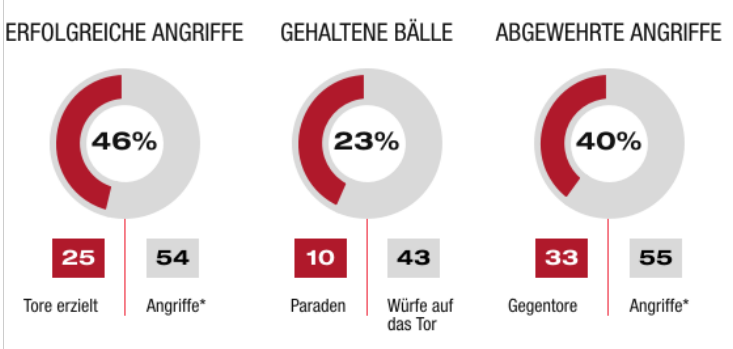
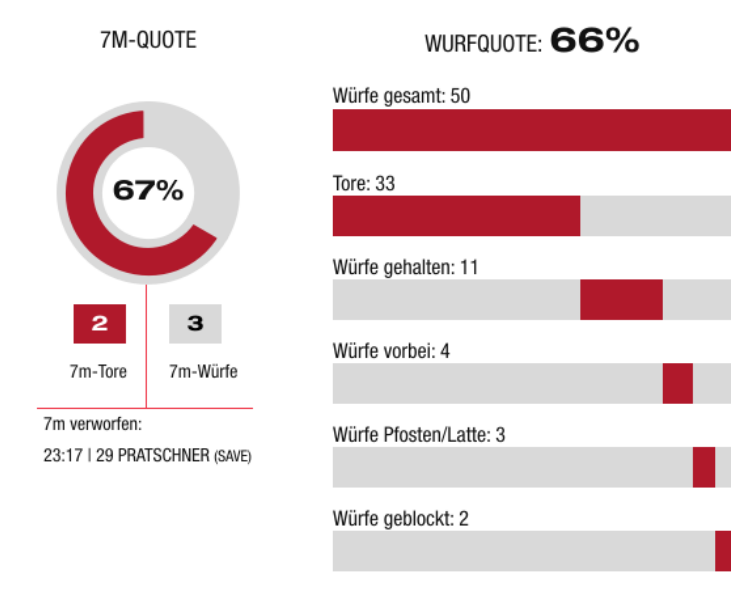
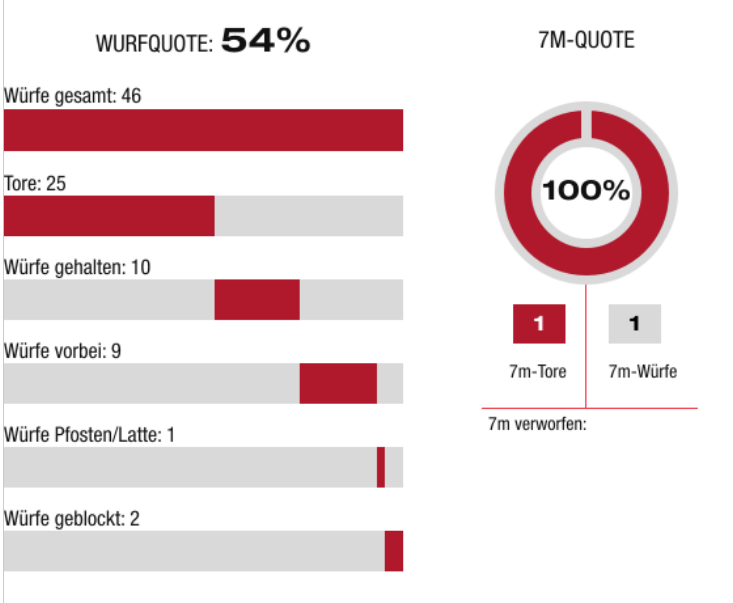
BEENDET

**25 : 33**  
( 8 : 15 )

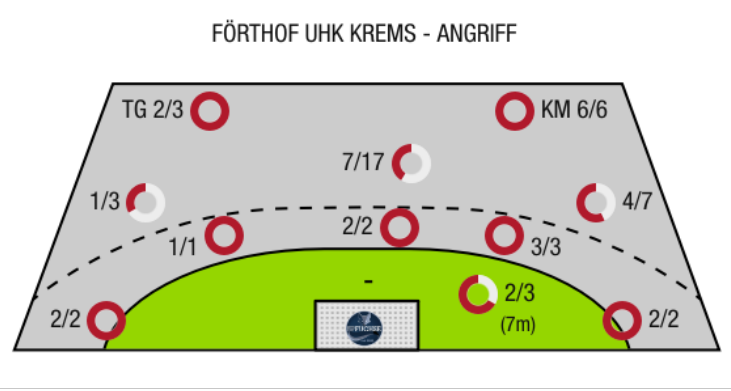
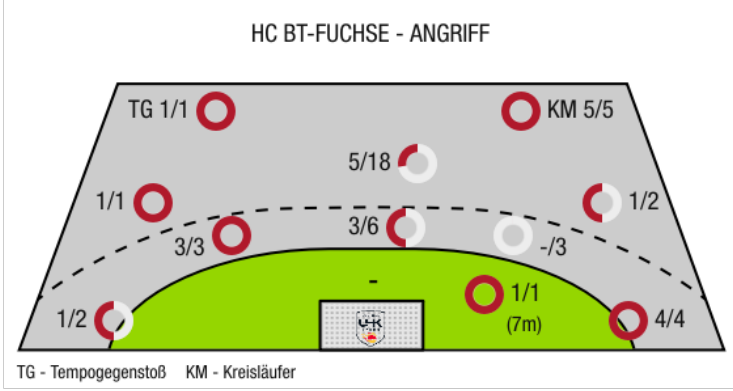
HC BT-Fuchse Förthof UHK KREMS



Bester Werfer: Ratajec **5** 2min: **5** Bester Werfer: Dicker, Pratschner **5** 2min: **4**



\*Die Anzahl der Angriffe wird mit jedem Ballbesitzwechsel um einen Angriff erhöht.



TG - Tempogegenstoß KM - Kreisläufer



HC BT-Fuchse

BEENDET

25 : 33

( 8 : 15 )

Förthof UHK KREMS



Spieler			Tore/Würfe							Sonstiges				Strafen				
Nr	Name	Pos.	Gesamt	7m	6m	9m	LA/RA	KM	TG	DB*	TF	ST	WB	AS	GK	2min	RK	BK
24	Mitterdorfer, J.	TW	100% (1/1)			1/1												
31	Brana, Urh	TW	-% (0/0)															
3	Nenadic, Thomas	RM	25% (1/4)		1/1	0/3				1/1				1				
11	Lechner, Alexander	RM	-% (0/0)													1		
12	Muhr, J		-% (0/0)															
15	Krainer, M		100% (2/2)				1/1		1/1									
17	Kuhn, Thomas	LA	20% (1/5)	1/1	0/2	0/1	0/1											
22	Seferovic, Adam	RL	67% (2/3)			2/3				1/1	2			1	1			
26	Breg, Martin	RA	60% (3/5)			0/2	3/3							3		1		
29	Wulz, Thomas Paul	RA	67% (2/3)		1/2		1/1										1	
34	Ratajec, Anze	RM	71% (5/7)		2/3	3/4				2/2	1					1		
42	Schiffleitner, Julian	RR	29% (2/7)		2/3	0/4				1/1	3		1	2				
45	Prokop, Patrick	RM	100% (1/1)			1/1					2			1				
55	Tremmel, Thomas	KM	57% (4/7)		0/1	0/2		4/4			2			2		1		
69	Plassnig, Luca	KM	100% (1/1)					1/1										
95	Sabazgiraev, Hazbulat	KM	-% (0/0)								1		1			1		
0A	Kabilagic, Nihad																	
0B	Teras, Benjamin																	
0C	Marko, Gerald																	
0D	Santos, Raul																	
			<b>54% (25/46)</b>	1/1	6/12	7/21	5/6	5/5	1/1	5/5	11	0	2	10	1	5	1	0

Ein Durchbruch (DB) ist eine zusätzliche Information für Tore, die aus dem Rückraum erzielt wurden. Die Anzahl dieser Tore wird bei der Summe der Tore eines Spielers nicht berücksichtigt.

Torhüter		Quote gehaltener Bälle (Paraden/Tore+gehaltene Würfe)							
Nr	Name	Gesamt	7m	6m	9m	LA/RA	Kreis	Gegenstoß	Durchbruch
24	Mitterdorfer, J.	13% (1/8)	0% (0/1)	0% (0/1)	33% (1/3)	0% (0/2)	0% (0/1)	-% (0/0)	0% (0/1)
31	Brana, Urh	28% (10/36)	50% (1/2)	0% (0/5)	41% (9/22)	0% (0/2)	0% (0/5)	0% (0/2)	11% (1/9)
		<b>25% (11/44)</b>	<b>33% (1/3)</b>	<b>0% (0/6)</b>	<b>40% (10/25)</b>	<b>0% (0/4)</b>	<b>0% (0/6)</b>	<b>0% (0/2)</b>	<b>10% (1/10)</b>

Würfe Team	Tore	Gehalten	Vorbei	Pfosten / Latte	Geblockt	Gesamt	Wurfquote
7m	1	0	0	0	0	1/1	100%
6m	6	1	4	0	1	6/12	50%
9m	7	8	4	1	1	7/21	33%
LA/RA	5	1	0	0	0	5/6	83%
Kreis	5	0	0	0	0	5/5	100%
Gegenstoß	1	0	0	0	0	1/1	100%
Durchbruch	5	0	0	0	0	5/5	100%
	25	10	9	1	2	25/46	54%

LEGENDE

KM	Kreisläufer
TG	Tempgegenstoß
DB	Durchbruch
TF	Technische Fehler
ST	Steals
WB	Geblockte Würfe
AS	Vorlagen
GK	Gelbe Karte
2min	2min-Strafen
RK	Rote Karte
BK	Blaue Karte

Es ist im Einzelfall möglich, dass Unterschiede zwischen der Summe einzelner Spielerstatistiken und Teamstatistiken auftreten. Der Grund ist, dass aufgrund der Geschwindigkeit eines Handball-Spiels bei einzelnen Ereignissen unsere Scouts den Spieler nicht richtig zuordnen können.



HC BT-Fuchse

BEENDET

25 : 33

Förthof UHK Krems



(8 : 15)

Spieler			Tore/Würfe							Sonstiges				Strafen				
Nr	Name	Pos.	Gesamt	7m	6m	9m	LA/RA	KM	TG	DB*	TF	ST	WB	AS	GK	2min	RK	BK
22	Domevscek, Lukas Paolo	TW	-% (0/0)								1							
36	Fabry, Samuel	TW	-% (0/0)															
40	Eichberger, Thomas	TW	-% (0/0)															
4	Nikolic, Lukas	RL	50% (3/6)		1/1	2/5				3/3	1			4		1		
5	Kirveliavicius, Romas	RL	40% (2/5)			2/5				2/2					3	1		
8	Simek, Marko	RM	67% (2/3)		1/1	0/1			1/1	1/1	2			3				
11	Fuhrer, Matthias	RA	100% (4/4)		2/2		1/1	1/1										
14	Rudischer, Benedikt	RA	100% (1/1)			1/1												
15	Hasecic, Kenan	KM	100% (4/4)					4/4			1			1				
17	Wiesbauer, Stephan	RA	50% (1/2)			0/1	1/1											
20	Alkic, Sinan	KM	100% (1/1)					1/1			1							
21	Hajdu, Gabor	RL	-% (0/0)										1					
24	Dicker, Daniel	RL	63% (5/8)			3/6			1/1				1	3				
28	Feichtinger, Sebastian	RM	57% (4/7)		2/2	2/5				2/2	2			2				
29	Pratschner, Julian	LA	63% (5/8)	2/3		1/2	2/2		0/1	1/2				1				
32	Hofmann, Paul	RM	100% (1/1)			1/1								1				
OA	Peranek, H																	
OB	Thaqi, Ibish																	
OC	Merten, Jorg																	
OD	Nachtnebel, Claudia																	
			66% (33/50)	2/3	6/6	12/27	4/4	6/6	2/3	9/10	8	0	2	15	0	4	1	0

Ein Durchbruch (DB) ist eine zusätzliche Information für Tore, die aus dem Rückraum erzielt wurden. Die Anzahl dieser Tore wird bei der Summe der Tore eines Spielers nicht berücksichtigt.

Torhüter		Quote gehaltener Bälle (Paraden/Tore+gehaltene Würfe)							
Nr	Name	Gesamt	7m	6m	9m	LA/RA	Kreis	Gegenstoß	Durchbruch
22	Domevscek, Lukas Paolo	26% (5/19)	-% (0/0)	0% (0/4)	44% (4/9)	20% (1/5)	0% (0/3)	0% (0/1)	0% (0/2)
36	Fabry, Samuel	-% (0/0)	-% (0/0)	-% (0/0)	-% (0/0)	-% (0/0)	-% (0/0)	-% (0/0)	-% (0/0)
40	Eichberger, Thomas	31% (5/16)	0% (0/1)	14% (1/7)	36% (4/11)	0% (0/1)	0% (0/2)	-% (0/0)	0% (0/3)
		29% (10/35)	0% (0/1)	9% (1/11)	40% (8/20)	17% (1/6)	0% (0/5)	0% (0/1)	0% (0/5)

Würfe Team	Tore	Gehalten	Vorbei	Pfosten / Latte	Geblockt	Gesamt	Wurfquote
7m	2	1	0	0	0	2/3	67%
6m	6	0	0	0	0	6/6	100%
9m	12	10	1	2	2	12/27	44%
LA/RA	4	0	0	0	0	4/4	100%
Kreis	6	0	0	0	0	6/6	100%
Gegenstoß	2	0	0	1	0	2/3	67%
Durchbruch	9	1	0	0	0	9/10	90%
	33	11	4	3	2	33/50	66%

## LEGENDE

KM	Kreisläufer
TG	Tempgegenstoß
DB	Durchbruch
TF	Technische Fehler
ST	Steals
WB	Geblockte Würfe
AS	Vorlagen
GK	Gelbe Karte
2min	2min-Strafen
RK	Rote Karte
BK	Blaue Karte

Es ist im Einzelfall möglich, dass Unterschiede zwischen der Summe einzelner Spielerstatistiken und Teamstatistiken auftreten. Der Grund ist, dass aufgrund der Geschwindigkeit eines Handball-Spiels bei einzelnen Ereignissen unsere Scouts den Spieler nicht richtig zuordnen können.