

BEENDET



SG Krems / Langenlois

**36 : 39**

(15 : 17)

Sportunion Leoben



Bester Werfer: Hofmann **8**

2min: **3**

Bester Werfer: Kovacech **13**

2min: **5**

WURFQUOTE: **67%**

7M-QUOTE

7M-QUOTE

WURFQUOTE: **64%**

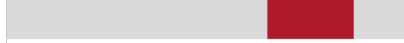
Würfe gesamt: 54



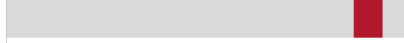
Tore: 36



Würfe gehalten: 12



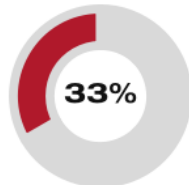
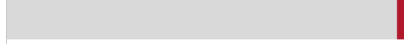
Würfe vorbei: 4



Würfe Pfosten/Latte: 2



Würfe geblockt: 1



**2** 7m-Tore | **6** 7m-Würfe

7m verworfen:  
 14:40 | 39 LIPPITSCH (SAVE)  
 29:24 | 7 RUDISCHER (POST)  
 34:51 | 33 STIGLITZ (SAVE)  
 42:57 | 7 WIESBAUER (SAVE)



**4** 7m-Tore | **5** 7m-Würfe

7m verworfen:  
 24:14 | 25 KOVACECH (SAVE)

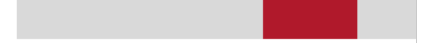
Würfe gesamt: 61



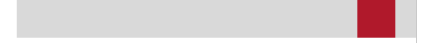
Tore: 39



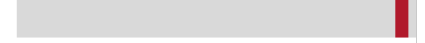
Würfe gehalten: 15



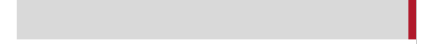
Würfe vorbei: 6



Würfe Pfosten/Latte: 2



Würfe geblockt: 1



ERFOLGREICHE ANGRIFFE

GEHALTENE BÄLLE

ABGEWEHRTE ANGRIFFE

ABGEWEHRTE ANGRIFFE

GEHALTENE BÄLLE

ERFOLGREICHE ANGRIFFE



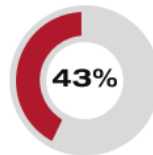
**36** Tore erzielt | **63** Angriffe\*



**12** Paraden | **51** Würfe auf das Tor



**39** Gegentore | **63** Angriffe\*



**36** Gegentore | **63** Angriffe\*



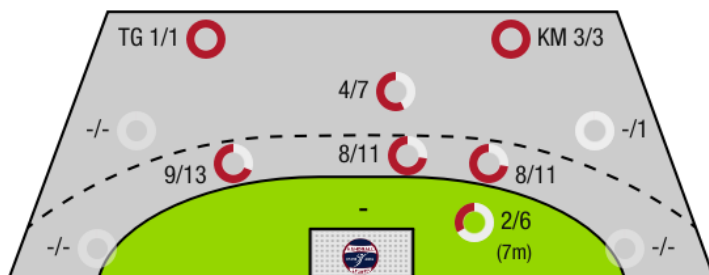
**15** Paraden | **51** Würfe auf das Tor



**39** Tore erzielt | **63** Angriffe\*

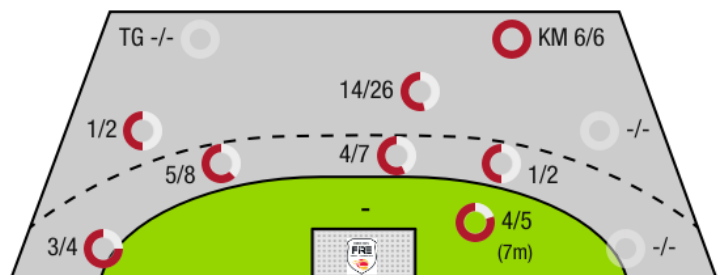
\*Die Anzahl der Angriffe wird mit jedem Ballbesitzwechsel um einen Angriff erhöht.

SG KREMS / LANGENLOIS - ANGRIFF



TG - Tempogegenstoß KM - Kreisläufer

SPORTUNION LEOBEN - ANGRIFF





SG Krems / Langenlois

BEENDET

36 : 39

( 15 : 17 )

Sportunion Leoben



Spieler			Tore/Würfe							Sonstiges				Strafen				
Nr	Name	Pos.	Gesamt	7m	6m	9m	LA/RA	KM	TG	DB*	TF	ST	WB	AS	GK	2min	RK	BK
16	Hollerer, Matthias	TW	-% (0/0)															
36	Fabry, Samuel	TW	-% (0/0)															
4	Alkic, Sinan	KM	100% (3/3)					2/2					1					
6	Provin, Jonathan	LA	50% (1/2)	1/1	0/1													
7	Rudischer, Benedikt	RA	80% (4/5)	0/1	3/3				1/1									
7	Wiesbauer, Stephan	RA	71% (5/7)	0/1	4/5	1/1						1						
8	Schobert, Moritz	RM	50% (1/2)		1/2													
11	Dragoun, Oliver	RM	100% (3/3)		2/2	1/1					1			1		1		
13	Kastenhuber, Laurenz	KM	-% (0/0)													1		
13	Nikolic, Lukas	RL	63% (5/8)		5/6	0/2				1/1	2							
15	Hofmann, Paul	RM	80% (8/10)	1/1	5/5	2/4				3/3					1			
17	Beron, Yannick	KM	100% (1/1)					1/1										
21	Hajdu, Gabor	RL	-% (0/0)															
26	Schwanzer, Jakob	RA	50% (2/4)		2/4													
33	Stiglitz, Nico	RL	33% (1/3)	0/1	1/2										1	1		
39	Lippitsch, Mario Andreas	RL	33% (2/6)	0/1	2/5						3			2				
OA	Fuchs, Erich																	
OB	Hellerschmid, Fabian																	
OC	Hajdu, Gabor																	
OD	Holly, Maximilian																	
			<b>67% (36/54)</b>	2/6	25/35	4/8	0/0	3/3	1/1	4/4	6	1	1	3	2	3	0	0

Ein Durchbruch (DB) ist eine zusätzliche Information für Tore, die aus dem Rückraum erzielt wurden. Die Anzahl dieser Tore wird bei der Summe der Tore eines Spielers nicht berücksichtigt.

Torhüter		Quote gehaltener Bälle (Paraden/Tore+gehaltene Würfe)							
Nr	Name	Gesamt	7m	6m	9m	LA/RA	Kreis	Gegenstoß	Durchbruch
16	Hollerer, Matthias	30% (7/23)	50% (1/2)	33% (2/6)	33% (4/12)	0% (0/3)	0% (0/2)	-% (0/0)	-% (0/0)
36	Fabry, Samuel	26% (8/31)	0% (0/3)	27% (3/11)	33% (5/15)	0% (0/1)	0% (0/4)	-% (0/0)	-% (0/0)
		<b>28% (15/54)</b>	<b>20% (1/5)</b>	<b>29% (5/17)</b>	<b>33% (9/27)</b>	<b>0% (0/4)</b>	<b>0% (0/6)</b>	<b>-% (0/0)</b>	<b>-% (0/0)</b>

Würfe Team	Tore	Gehalten	Vorbei	Pfosten / Latte	Geblockt	Gesamt	Wurfquote	
7m	2	3	0	1	0	2/6	33%	
6m	25	7	2	1	0	25/35	71%	
9m	4	2	1	0	1	4/8	50%	
LA/RA	0	0	0	0	0	0/0	NaN%	
Kreis	3	0	0	0	0	3/3	100%	
Gegenstoß	1	0	0	0	0	1/1	100%	
Durchbruch	4	0	0	0	0	4/4	100%	
		36	12	4	2	1	36/54	67%

## LEGENDE

KM	Kreisläufer
TG	Tempgegenstoß
DB	Durchbruch
TF	Technische Fehler
ST	Steals
WB	Geblockte Würfe
AS	Vorlagen
GK	Gelbe Karte
2min	2min-Strafen
RK	Rote Karte
BK	Blaue Karte

Es ist im Einzelfall möglich, dass Unterschiede zwischen der Summe einzelner Spielerstatistiken und Teamstatistiken auftreten. Der Grund ist, dass aufgrund der Geschwindigkeit eines Handball-Spiels bei einzelnen Ereignissen unsere Scouts den Spieler nicht richtig zuordnen können.



SG Krems / Langenlois

BEENDET

**36 : 39**

Sportunion Leoben



( 15 : 17 )

Spieler			Tore/Würfe							Sonstiges				Strafen				
Nr	Name	Pos.	Gesamt	7m	6m	9m	LA/RA	KM	TG	DB*	TF	ST	WB	AS	GK	2min	RK	BK
22	Pazemeckas, Aistis	TW	-% (0/0)															
55	Bautista, Daniel	TW	-% (0/0)															
77	Reiter, Daniel	TW	-% (0/0)															
3	Kvarits, Elias	LA	-% (0/0)															
4	Kunst, Matevz	RL	<b>62%</b> (8/13)		2/3	6/10					1	2		1				
7	Stolz, Dennis	LA	<b>71%</b> (5/7)		2/2	0/1	3/4											
8	Pucher, Franz	RA	<b>0%</b> (0/1)		0/1													
9	Stolz, Patrick	LA	<b>100%</b> (3/3)		1/1			2/2			1			2				
13	Smutny, Philipp	RA	-% (0/0)															
14	Moser, Lukas	RL	<b>33%</b> (1/3)		0/1	1/2								1		2		
15	Spitaler, Thomas	LA	<b>0%</b> (0/1)			0/1												
21	Stromberger, Erwin	LA	-% (0/0)															
25	Kovacech, Marek	RR	<b>68%</b> (13/19)	4/5	1/2	7/11						1		4		1		
33	Jadron, Lubomir	RL	<b>50%</b> (4/8)		2/4	0/2		2/2							1			
44	Schweiger, Marian	RM	<b>100%</b> (1/1)		1/1											1		
93	Lerchhammer, Reinhard	KM	<b>80%</b> (4/5)		1/2	1/1		2/2					1			1		
0A	Hodl, Stephen																	
0B	Zenk, Fritz																	
			<b>64%</b> (39/61)	4/5	10/17	15/28	3/4	6/6	0/0	0/0	2	3	1	8	1	5	0	0

Ein Durchbruch (DB) ist eine zusätzliche Information für Tore, die aus dem Rückraum erzielt wurden. Die Anzahl dieser Tore wird bei der Summe der Tore eines Spielers nicht berücksichtigt.

Torhüter		Quote gehaltener Bälle (Paraden/Tore+gehaltene Würfe)							
Nr	Name	Gesamt	7m	6m	9m	LA/RA	Kreis	Gegenstoß	Durchbruch
22	Pazemeckas, Aistis	-% (0/0)	-% (0/0)	-% (0/0)	-% (0/0)	-% (0/0)	-% (0/0)	-% (0/0)	-% (0/0)
55	Bautista, Daniel	<b>0%</b> (0/1)	<b>0%</b> (0/1)	-% (0/0)	-% (0/0)	-% (0/0)	-% (0/0)	-% (0/0)	-% (0/0)
77	Reiter, Daniel	<b>26%</b> (12/47)	<b>75%</b> (3/4)	<b>20%</b> (7/35)	<b>29%</b> (2/7)	-% (0/0)	<b>0%</b> (0/3)	<b>0%</b> (0/1)	<b>0%</b> (0/4)
		<b>25%</b> (12/48)	<b>60%</b> (3/5)	<b>20%</b> (7/35)	<b>29%</b> (2/7)	-% (0/0)	<b>0%</b> (0/3)	<b>0%</b> (0/1)	<b>0%</b> (0/4)

Würfe Team	Tore	Gehalten	Vorbei	Pfosten / Latte	Geblockt	Gesamt	Wurfquote
7m	4	1	0	0	0	4/5	80%
6m	10	5	2	0	0	10/17	59%
9m	15	9	2	1	1	15/28	54%
LA/RA	3	0	0	1	0	3/4	75%
Kreis	6	0	0	0	0	6/6	100%
Gegenstoß	0	0	0	0	0	0/0	NaN%
Durchbruch	0	0	0	0	0	0/0	NaN%
	39	15	6	2	1	39/61	64%

## LEGENDE

KM	Kreisläufer
TG	Tempgegenstoß
DB	Durchbruch
TF	Technische Fehler
ST	Steals
WB	Geblockte Würfe
AS	Vorlagen
GK	Gelbe Karte
2min	2min-Strafen
RK	Rote Karte
BK	Blaue Karte

Es ist im Einzelfall möglich, dass Unterschiede zwischen der Summe einzelner Spielerstatistiken und Teamstatistiken auftreten. Der Grund ist, dass aufgrund der Geschwindigkeit eines Handball-Spiels bei einzelnen Ereignissen unsere Scouts den Spieler nicht richtig zuordnen können.