



Datum: 20/11/22
 Uhrzeit: 17:00
 Spiel: Spiel: 9. Spieltag, Spielnummer: 35153411, Saison: 22/23
 Austragungsort: Sporthalle Krems
 Schiedsrichter: ,

SPIELBERICHT
 HLA Challenge
#GeballteLeidenschaft

BEENDET



SG Krems / Langenlois

26 : 26

(14 : 9)

Sportunion Die FALKEN
 Bachner Bau St. Pölten



Bester Werfer: Provin **7**

2min: **3**

Bester Werfer: Bruckner **6**

2min: **5**

WURFQUOTE: **62%**

7M-QUOTE

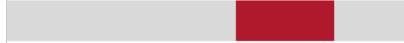
Würfe gesamt: 42



Tore: 26



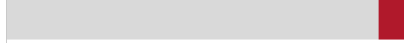
Würfe gehalten: 11



Würfe vorbei: 5



Würfe Pfosten/Latte: 3



Würfe geblockt: 0



2 7m-Tore
3 7m-Würfe

7m verworfen:
 57:57 | 37 LIPPITSCH (SAVE)

7M-QUOTE



1 7m-Tore
2 7m-Würfe

7m verworfen:
 41:22 | 2 MOSER (SAVE)

WURFQUOTE: **55%**

Würfe gesamt: 47



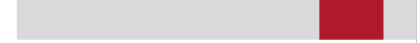
Tore: 26



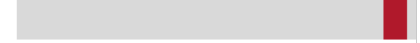
Würfe gehalten: 12



Würfe vorbei: 8



Würfe Pfosten/Latte: 3



Würfe geblockt: 1



ERFOLGREICHE ANGRIFFE



26 Tore erzielt
54 Angriffe*

GEHALTENE BÄLLE



11 Paraden
37 Würfe auf das Tor

ABGEWEHRTE ANGRIFFE



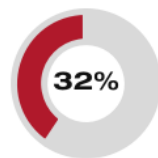
26 Gegentore
53 Angriffe*

ABGEWEHRTE ANGRIFFE



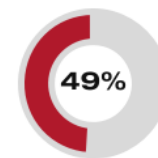
26 Gegentore
54 Angriffe*

GEHALTENE BÄLLE



12 Paraden
38 Würfe auf das Tor

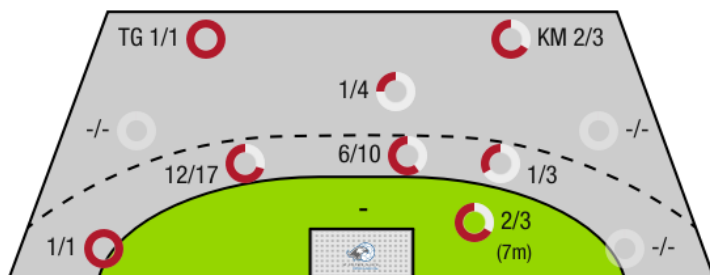
ERFOLGREICHE ANGRIFFE



26 Tore erzielt
53 Angriffe*

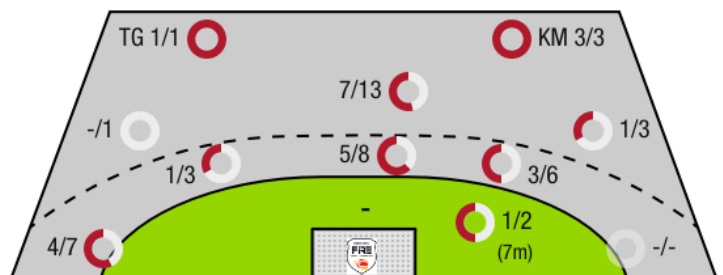
*Die Anzahl der Angriffe wird mit jedem Ballbesitzwechsel um einen Angriff erhöht.

SG KREMS / LANGENLOIS - ANGRIFF



TG - Tempogegenstoß KM - Kreisläufer

SPORTUNION DIE FALKEN BACHNER BAU ST. PÖLTEN - ANGRIFF





SG Krems / Langenlois

BEENDET

26 : 26

(14 : 9)

Sportunion Die FALKEN
Bachner Bau St. Pölten



Spieler			Tore/Würfe								Sonstiges				Strafen			
Nr	Name	Pos.	Gesamt	7m	6m	9m	LA/RA	KM	TG	DB*	TF	ST	WB	AS	GK	2min	RK	BK
12	Alkic, Samir	TW	-% (0/0)															
16	Hollerer, Matthias	TW	-% (0/0)															
36	Fabry, Samuel	TW	-% (0/0)															
4	Alkic, Sinan	KM	40% (2/5)		1/3			1/2			1							
6	Provin, Jonathan	LA	88% (7/8)		5/6		1/1		1/1		1							
7	Riedlmayer, Mathias	RA	-% (0/0)													1		
8	Schobert, Moritz	RM	0% (0/1)		0/1						1							
15	Hofmann, Paul	RM	100% (4/4)		4/4					2/2	1							
15	Nikolic, Lukas	RL	67% (6/9)		4/5	1/3		1/1		2/2	3							
17	Beron, Yannick	KM	-% (0/0)								1							
21	Hajdu, Gabor	RL	-% (0/0)															
22	Hellerschmid, Fabian	LA	0% (0/2)		0/2						1							
23	Pausits, Tilen		67% (4/6)		4/6					3/3	1			1				
24	Bobas, Rudolf	RR	-% (0/0)															
26	Schwanzler, Jakob	RA	-% (0/0)															
33	Stiglitz, Nico	RL	-% (0/0)									1	1					
37	Lippitsch, Mario Andreas	RL	43% (3/7)	2/3	1/3	0/1				1/1	1					1		
39	Fuchs, Erik	KM	-% (0/0)													1		
OA	Alkic, Samir																	
OB	Hajdu, Gabor																	
OC	Holly, Maximilian																	
			62% (26/42)	2/3	19/30	1/4	1/1	2/3	1/1	8/8	11	1	1	1	0	3	0	0

Ein Durchbruch (DB) ist eine zusätzliche Information für Tore, die aus dem Rückraum erzielt wurden. Die Anzahl dieser Tore wird bei der Summe der Tore eines Spielers nicht berücksichtigt.

Torhüter		Quote gehaltener Bälle (Paraden/Tore+gehaltene Würfe)							
Nr	Name	Gesamt	7m	6m	9m	LA/RA	Kreis	Gegenstoß	Durchbruch
12	Alkic, Samir	-% (0/0)	-% (0/0)	-% (0/0)	-% (0/0)	-% (0/0)	-% (0/0)	-% (0/0)	-% (0/0)
16	Hollerer, Matthias	-% (0/0)	-% (0/0)	-% (0/0)	-% (0/0)	-% (0/0)	-% (0/0)	-% (0/0)	-% (0/0)
36	Fabry, Samuel	32% (12/38)	50% (1/2)	31% (5/16)	24% (4/17)	29% (2/7)	0% (0/3)	0% (0/1)	0% (0/1)
		32% (12/38)	50% (1/2)	31% (5/16)	24% (4/17)	29% (2/7)	0% (0/3)	0% (0/1)	0% (0/1)

Würfe Team	Tore	Gehalten	Vorbei	Pfosten / Latte	Geblockt	Gesamt	Wurfquote
7m	2	1	0	0	0	2/3	67%
6m	19	8	1	2	0	19/30	63%
9m	1	1	1	1	0	1/4	25%
LA/RA	1	0	0	0	0	1/1	100%
Kreis	2	1	0	0	0	2/3	67%
Gegenstoß	1	0	0	0	0	1/1	100%
Durchbruch	8	0	0	0	0	8/8	100%
	26	11	5	3	0	26/42	62%

LEGENDE

- KM Kreisläufer
- TG Tempogegenstoß
- DB Durchbruch
- TF Technische Fehler
- ST Steals
- WB Geblockte Würfe
- AS Vorlagen
- GK Gelbe Karte
- 2min 2min-Strafen
- RK Rote Karte
- BK Blaue Karte

Es ist im Einzelfall möglich, dass Unterschiede zwischen der Summe einzelner Spielerstatistiken und Teamstatistiken auftreten. Der Grund ist, dass aufgrund der Geschwindigkeit eines Handball-Spiels bei einzelnen Ereignissen unsere Scouts den Spieler nicht richtig zuordnen können.



SG Krems / Langenlois

BEENDET

26 : 26

(14 : 9)

Sportunion Die FALKEN
Bachner Bau St. Pölten



Spieler			Tore/Würfe							Sonstiges				Strafen				
Nr	Name	Pos.	Gesamt	7m	6m	9m	LA/RA	KM	TG	DB*	TF	ST	WB	AS	GK	2min	RK	BK
12	Hubner, Marc	TW	-% (0/0)															
43	Kogl, Jacob	TW	-% (0/0)															
2	Moser, Nils		80% (4/5)	1/2	2/2				1/1									
8	Hubner, Jan	RA	33% (1/3)		1/3													
10	Zettel, Martin	RM	67% (2/3)		1/1	1/2					1				1	3	1	
13	Starkl, Claus	LA	-% (0/0)															
14	Tiefenbacher, Jakob	KM	50% (1/2)		0/1			1/1			1							
15	Pirkfellner, Paul	KM	-% (0/0)															
18	Bruckner, Matthias	LA	67% (6/9)		2/2		4/7											
21	Pils, Alexander	KM	67% (2/3)			0/1		2/2								2		
23	Posset, Paul	RL	71% (5/7)		1/1	4/6					4							
24	Rudolph, Johannes		30% (3/10)		1/4	2/6					3	3						
25	Tiefenbacher, V		50% (2/4)		1/2	1/2				1/1	2							
35	Weinknecht, Georg		-% (0/0)															
71	Posset, Georg	RL	-% (0/0)															
84	Zakula, Nikola	RM	0% (0/1)		0/1													
96	Jezidzic, Ante	RR	-% (0/0)															
0A	Tiefenbacher, Thomas																	
0B	Djukic, Damir																	
0C	Pirkfellner, Paul																	
0D	Damjan, Radakovic																	
			55% (26/47)	1/2	9/17	8/17	4/7	3/3	1/1	1/1	11	3	0	0	1	5	1	0

Ein Durchbruch (DB) ist eine zusätzliche Information für Tore, die aus dem Rückraum erzielt wurden. Die Anzahl dieser Tore wird bei der Summe der Tore eines Spielers nicht berücksichtigt.

Torhüter		Quote gehaltener Bälle (Paraden/Tore+gehaltene Würfe)							
Nr	Name	Gesamt	7m	6m	9m	LA/RA	Kreis	Gegenstoß	Durchbruch
12	Hubner, Marc	29% (9/31)	0% (0/2)	28% (7/25)	25% (1/4)	0% (0/1)	50% (1/2)	0% (0/1)	0% (0/8)
43	Kogl, Jacob	33% (2/6)	100% (1/1)	20% (1/5)	-% (0/0)	-% (0/0)	0% (0/1)	-% (0/0)	-% (0/0)
		30% (11/37)	33% (1/3)	27% (8/30)	25% (1/4)	0% (0/1)	33% (1/3)	0% (0/1)	0% (0/8)

Würfe Team	Tore	Gehalten	Vorbei	Pfosten / Latte	Geblockt	Gesamt	Wurfquote
7m	1	1	0	0	0	1/2	50%
6m	9	5	1	1	1	9/17	53%
9m	8	4	3	2	0	8/17	47%
LA/RA	4	2	0	0	0	4/7	57%
Kreis	3	0	0	0	0	3/3	100%
Gegenstoß	1	0	0	0	0	1/1	100%
Durchbruch	1	0	0	0	0	1/1	100%
	26	12	8	3	1	26/47	55%

LEGENDE

- KM Kreisläufer
- TG Tempgegenstoß
- DB Durchbruch
- TF Technische Fehler
- ST Steals
- WB Geblockte Würfe
- AS Vorlagen
- GK Gelbe Karte
- 2min 2min-Strafen
- RK Rote Karte
- BK Blaue Karte

Es ist im Einzelfall möglich, dass Unterschiede zwischen der Summe einzelner Spielerstatistiken und Teamstatistiken auftreten. Der Grund ist, dass aufgrund der Geschwindigkeit eines Handball-Spiels bei einzelnen Ereignissen unsere Scouts den Spieler nicht richtig zuordnen können.