



Datum: 12/11/22
 Uhrzeit: 19:00
 Spiel: Spiel: 8. Spieltag, Spielnummer: 35153401, Saison: 22/23
 Austragungsort: Franz Guggenberger Sporthalle
 Schiedsrichter: Begovic, Mirsad, Bubalo, Vladimir

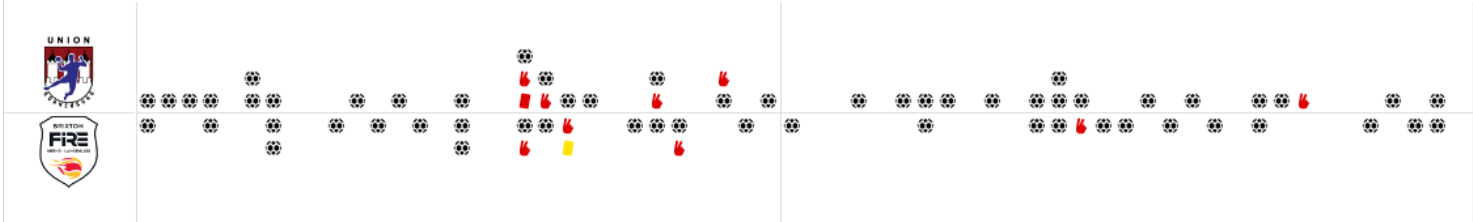
SPIELBERICHT
 HLA Challenge
 #GeballteLeidenschaft

BEENDET

32 : 27

(17 : 15)

Union Sparkasse Korneuburg SG Krems / Langenlois



Bester Werfer: Tomann, Dietrich **6** 2min: **5** Bester Werfer: Lippitsch **11** 2min: **4**

WURFQUOTE: 65%

Würfe gesamt: 49

Tore: 32

Würfe gehalten: 10

Würfe vorbei: 6

Würfe Pfosten/Latte: 3

Würfe geblockt: 0

7M-QUOTE

33%

1

7m-Tore

3

7m-Würfe

7m verworfen:
 26:54 | 14 SCHAFLER (SAVE)
 30:53 | 7 RATTENSPERGER (OFF)

WURFQUOTE: 64%

Würfe gesamt: 42

Tore: 27

Würfe gehalten: 10

Würfe vorbei: 3

Würfe Pfosten/Latte: 1

Würfe geblockt: 2

7M-QUOTE

100%

5

7m-Tore

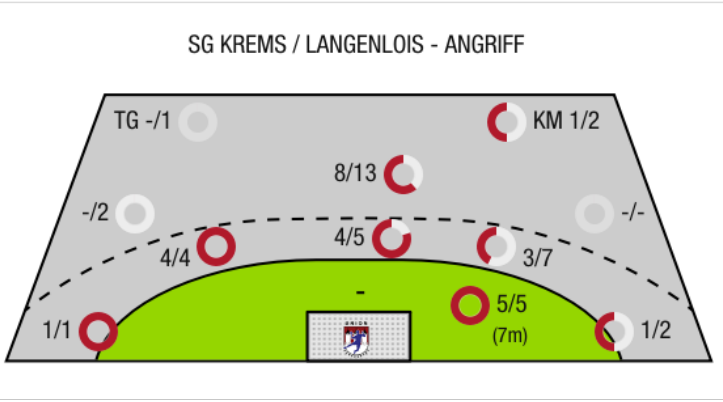
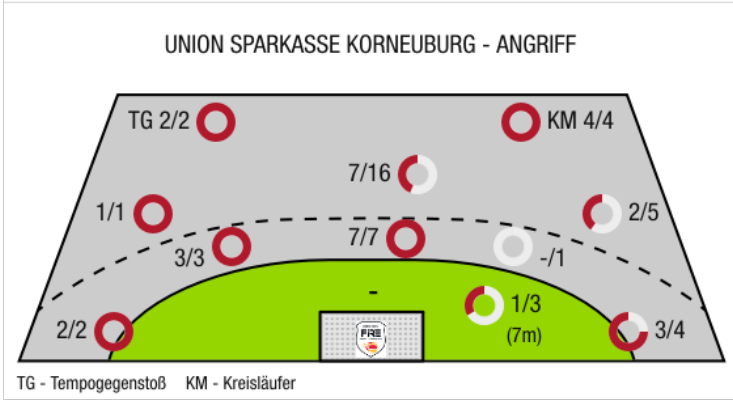
5

7m-Würfe

7m verworfen:

ERFOLGREICHE ANGRIFFE		GEHALTENE BÄLLE		ABGEWEHRTE ANGRIFFE		ABGEWEHRTE ANGRIFFE		GEHALTENE BÄLLE		ERFOLGREICHE ANGRIFFE	
59%	32 / 54	27%	10 / 37	49%	27 / 53	41%	32 / 54	24%	10 / 42	51%	27 / 53
Tore erzielt	Angriffe*	Paraden	Würfe auf das Tor	Gegentore	Angriffe*	Gegentore	Angriffe*	Paraden	Würfe auf das Tor	Tore erzielt	Angriffe*

*Die Anzahl der Angriffe wird mit jedem Ballbesitzwechsel um einen Angriff erhöht.





Union Sparkasse
Korneuburg

BEENDET

32 : 27

(17 : 15)

SG Krems / Langenlois



Spieler			Tore/Würfe							Sonstiges				Strafen				
Nr	Name	Pos.	Gesamt	7m	6m	9m	LA/RA	KM	TG	DB*	TF	ST	WB	AS	GK	2min	RK	BK
1	Spork, Thomas	TW	-% (0/0)															
21	Maislinger, Lukas	TW	0% (0/1)															
2	Dietrich, Patrick	RR	86% (6/7)		2/2	4/5				1/1	2			2				
3	Gross, Lukas	LA	100% (1/1)				1/1									1		
4	Rajic, David	KM	100% (3/3)					3/3						1		1		
5	Dijkstra, Leon	RM	-% (0/0)															
6	Vogelsinger, David	RL	100% (2/2)		1/1	1/1					1							
7	Rattensperger, M	RA	71% (5/7)	0/1			3/4	1/1	1/1			1				1		
9	Litschauer, Christoph	RL	100% (1/1)		1/1						1		1					
11	Schafner, Julian	RM	0% (0/1)			0/1					1					1	1	
13	Weinhappl, Matthias	RL	-% (0/0)															
14	Schafner, Leonard	RA	33% (1/3)	1/2	0/1													
16	Higatzberger, Adrian	RR	0% (0/2)			0/2												
18	Bachofner, Sebastian	RM	71% (5/7)		3/3	1/3			1/1	4/5	1	1		8				
25	Tomann, Aaron	RL	55% (6/11)		2/2	4/9				2/2			1	3				
28	Bachofner, Andreas	LA	100% (1/1)		1/1											1		
29	Muhleitner, Claus	LA	50% (1/2)			0/1	1/1							1				
OA	Sauberer, Christian																	
OB	Luzyanin, Alexander																	
OC	Czech, A																	
OD	Dijkstra, Leon																	
			65% (32/49)	1/3	10/11	10/22	5/6	4/4	2/2	7/8	6	2	2	15	0	5	1	0

Ein Durchbruch (DB) ist eine zusätzliche Information für Tore, die aus dem Rückraum erzielt wurden. Die Anzahl dieser Tore wird bei der Summe der Tore eines Spielers nicht berücksichtigt.

Torhüter		Quote gehaltener Bälle (Paraden/Tore+gehaltene Würfe)							
Nr	Name	Gesamt	7m	6m	9m	LA/RA	Kreis	Gegenstoß	Durchbruch
1	Spork, Thomas	0% (0/1)	0% (0/1)	-% (0/0)	-% (0/0)	-% (0/0)	-% (0/0)	-% (0/0)	-% (0/0)
21	Maislinger, Lukas	28% (10/36)	0% (0/4)	13% (2/16)	38% (5/13)	33% (1/3)	50% (1/2)	100% (1/1)	0% (0/3)
		27% (10/37)	0% (0/5)	13% (2/16)	38% (5/13)	33% (1/3)	50% (1/2)	100% (1/1)	0% (0/3)

Würfe Team	Tore	Gehalten	Vorbei	Pfosten / Latte	Geblockt	Gesamt	Wurfquote
7m	1	1	1	0	0	1/3	33%
6m	10	1	0	0	0	10/11	91%
9m	10	8	1	3	0	10/22	45%
LA/RA	5	0	0	0	0	5/6	83%
Kreis	4	0	0	0	0	4/4	100%
Gegenstoß	2	0	0	0	0	2/2	100%
Durchbruch	7	0	0	1	0	7/8	88%
	32	10	6	3	0	32/49	65%

LEGENDE

- KM Kreisläufer
- TG Tempgegenstoß
- DB Durchbruch
- TF Technische Fehler
- ST Steals
- WB Geblockte Würfe
- AS Vorlagen
- GK Gelbe Karte
- 2min 2min-Strafen
- RK Rote Karte
- BK Blaue Karte

Es ist im Einzelfall möglich, dass Unterschiede zwischen der Summe einzelner Spielerstatistiken und Teamstatistiken auftreten. Der Grund ist, dass aufgrund der Geschwindigkeit eines Handball-Spiels bei einzelnen Ereignissen unsere Scouts den Spieler nicht richtig zuordnen können.



Union Sparkasse
Korneuburg

BEENDET

32 : 27
(17 : 15)

SG Krems / Langenlois



Spieler			Tore/Würfe							Sonstiges				Strafen				
Nr	Name	Pos.	Gesamt	7m	6m	9m	LA/RA	KM	TG	DB*	TF	ST	WB	AS	GK	2min	RK	BK
16	Hollerer, Matthias	TW	-% (0/0)															
36	Fabry, Samuel	TW	-% (0/0)															
4	Alkic, Sinan	KM	67% (2/3)		1/1			1/2			4							
6	Provin, Jonathan	LA	0% (0/2)			0/2					1							
7	Riedlmayer, Mathias	RA	100% (1/1)				1/1											
8	Schobert, Moritz	RM	100% (1/1)		1/1						1							
13	Kastenhuber, Laurenz	KM	-% (0/0)															
15	Hofmann, Paul	RM	100% (2/2)		1/1	1/1					2			1				
17	Beron, Yannick	KM	-% (0/0)															
21	Hajdu, Gabor	RL	-% (0/0)															
22	Hellerschmid, Fabian	LA	75% (3/4)		2/2		1/1		0/1							1		
26	Dragoun, Oliver	RM	50% (1/2)		0/1	1/1					5			2		1		
26	Schwanzner, Jakob	RA	33% (2/6)		2/5		0/1											
33	Stiglitz, Nico	RL	100% (4/4)		2/2	2/2				1/1						1		
37	Lippitsch, Mario Andreas	RL	65% (11/17)	5/5	2/3	4/9				2/2	1	1		3		1		
39	Fuchs, Erik	KM	-% (0/0)															
OA	Hajdu, Gabor																	
OB	Holly, Maximilian														1			
OC	Bobas, Rudolf																	
			64% (27/42)	5/5	11/16	8/15	2/3	1/2	0/1	3/3	14	1	0	6	1	4	0	0

Ein Durchbruch (DB) ist eine zusätzliche Information für Tore, die aus dem Rückraum erzielt wurden. Die Anzahl dieser Tore wird bei der Summe der Tore eines Spielers nicht berücksichtigt.

Torhüter		Quote gehaltener Bälle (Paraden/Tore+gehaltene Würfe)							
Nr	Name	Gesamt	7m	6m	9m	LA/RA	Kreis	Gegenstoß	Durchbruch
16	Hollerer, Matthias	0% (0/5)	-% (0/0)	0% (0/1)	0% (0/2)	0% (0/1)	0% (0/1)	-% (0/0)	0% (0/1)
36	Fabry, Samuel	27% (10/37)	50% (1/2)	10% (1/10)	40% (8/20)	0% (0/5)	0% (0/3)	0% (0/2)	0% (0/6)
		24% (10/42)	50% (1/2)	9% (1/11)	36% (8/22)	0% (0/6)	0% (0/4)	0% (0/2)	0% (0/7)

Würfe Team	Tore	Gehalten	Vorbei	Pfosten / Latte	Geblockt	Gesamt	Wurfquote
7m	5	0	0	0	0	5/5	100%
6m	11	2	2	1	0	11/16	69%
9m	8	5	0	0	2	8/15	53%
LA/RA	2	1	0	0	0	2/3	67%
Kreis	1	1	0	0	0	1/2	50%
Gegenstoß	0	1	0	0	0	0/1	0%
Durchbruch	3	0	0	0	0	3/3	100%
						27/42	64%

LEGENDE

- KM Kreisläufer
- TG Tempogegenstoß
- DB Durchbruch
- TF Technische Fehler
- ST Steals
- WB Geblockte Würfe
- AS Vorlagen
- GK Gelbe Karte
- 2min 2min-Strafen
- RK Rote Karte
- BK Blaue Karte

Es ist im Einzelfall möglich, dass Unterschiede zwischen der Summe einzelner Spielerstatistiken und Teamstatistiken auftreten. Der Grund ist, dass aufgrund der Geschwindigkeit eines Handball-Spiels bei einzelnen Ereignissen unsere Scouts den Spieler nicht richtig zuordnen können.