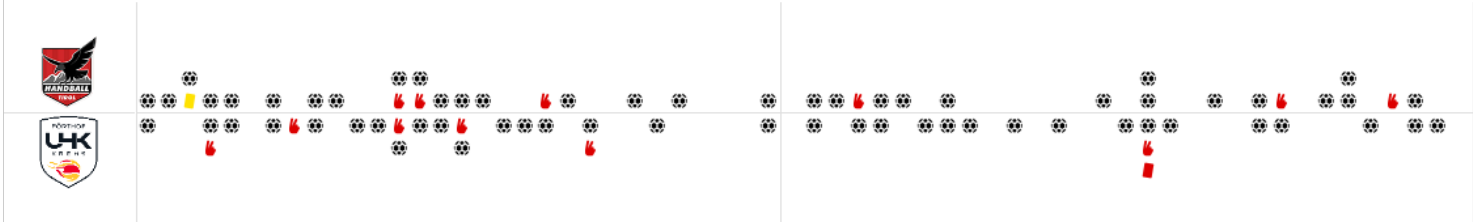


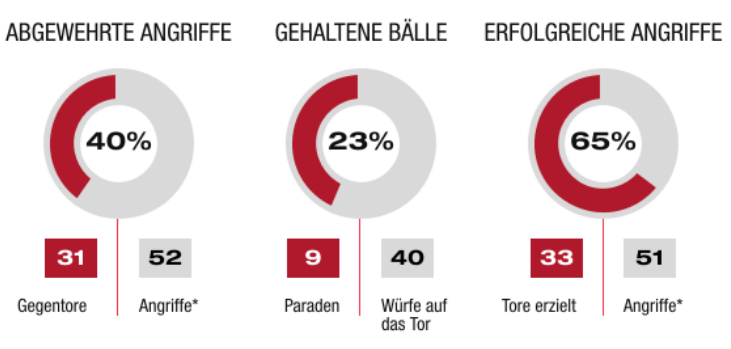
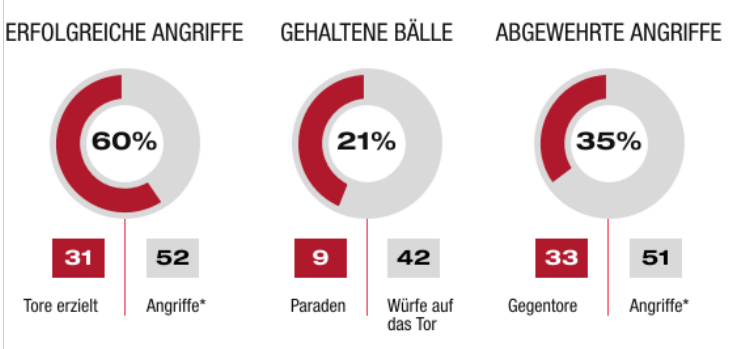
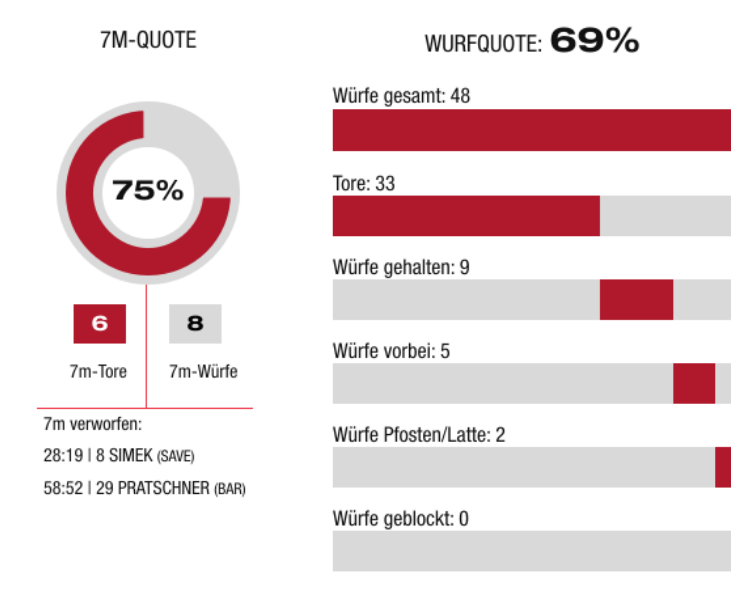
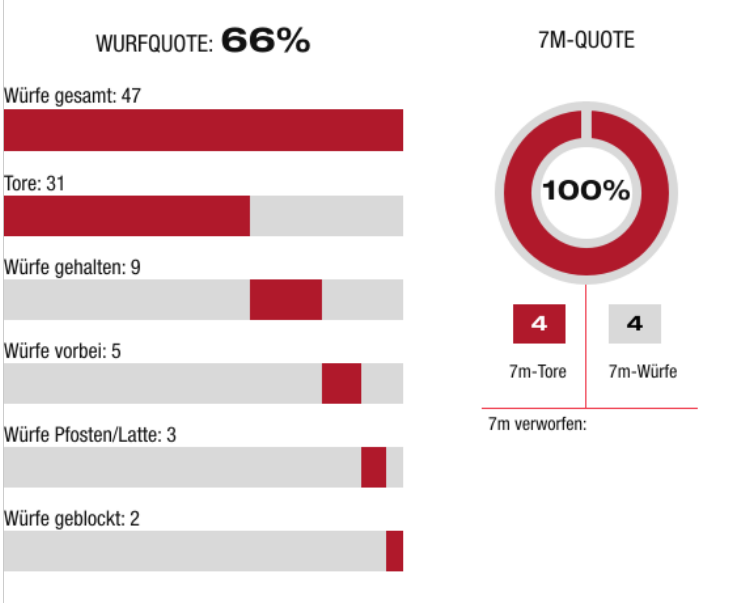
BEENDET

31 : 33

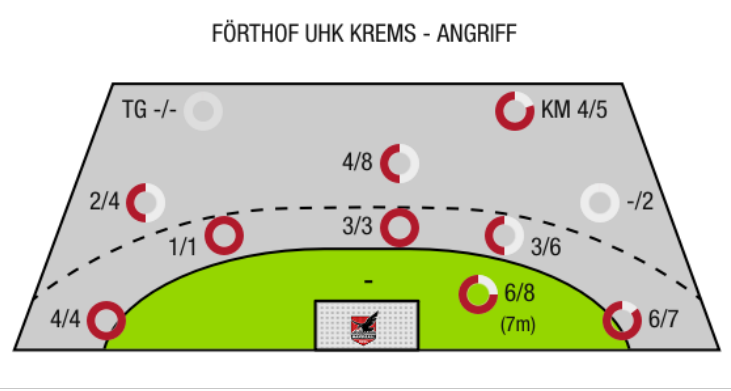
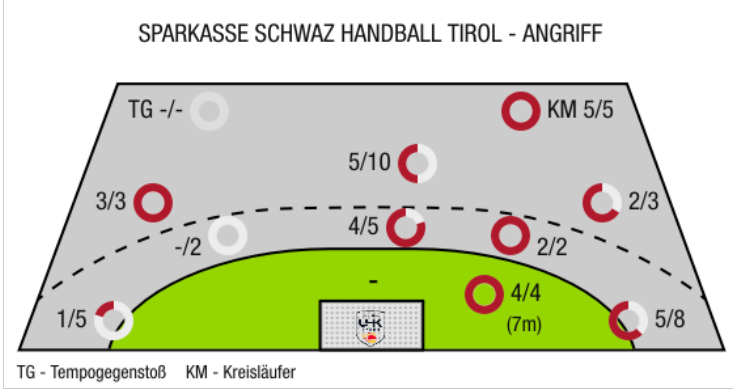
(17 : 17)



Bester Werfer: Medic **13** 2min: **6** Bester Werfer: Pratschner **7** 2min: **5**



*Die Anzahl der Angriffe wird mit jedem Ballbesitzwechsel um einen Angriff erhöht.





Sparkasse Schwaz
HANDBALL TIROL

BEENDET

31 : 33

(17 : 17)

Förthof UHK Krams



Spieler			Tore/Würfe								Sonstiges				Strafen			
Nr	Name	Pos.	Gesamt	7m	6m	9m	LA/RA	KM	TG	DB*	TF	ST	WB	AS	GK	2min	RK	BK
12	Alber, Tobias	TW	-% (0/0)															
23	Kishou, Aliaksei	TW	-% (0/0)															
2	Wanitschek, Alexander	LA	0% (0/2)				0/2				1				1			
6	Petrusic, Emanuel	KM	-% (0/0)													2		
9	Demmerer, Christoph	KM	-% (0/0)															
11	Kristen, Felix	RL	100% (2/2)			1/1	1/1					1						
19	Medic, Petar	RR	76% (13/17)	4/4	3/5	6/8				0/1	1			6				
20	Wilfing, Clemens	RA	-% (0/0)															
21	Hochleitner, Armin	RR	50% (2/4)			1/1	1/3											
24	Igbinoba, Philipp	RM	33% (1/3)			1/3								1				
26	Miskovez, Michael	RL	33% (1/3)		0/1	1/2				0/1	2			2		2		
32	Grothues, Tobias	RL	80% (4/5)		3/3	0/1		1/1		2/2		2		2				
57	Huber, Balthasar	KM	100% (3/3)					3/3			1					1		
77	Prader, Lukas	LA	33% (1/3)				0/2	1/1										
99	Demmerer, Johannes	RR	80% (4/5)				4/5									1		
OA	Labanovskis, Valdis																	
OB	Hagleitner, Klaus																	
OC	Poostchi, Pooya																	
OD	Spendier, Sebastian Philipp																	
			66% (31/47)	4/4	6/9	10/16	6/13	5/5	0/0	2/4	5	3	0	11	1	6	0	0

Ein Durchbruch (DB) ist eine zusätzliche Information für Tore, die aus dem Rückraum erzielt wurden. Die Anzahl dieser Tore wird bei der Summe der Tore eines Spielers nicht berücksichtigt.

Torhüter		Quote gehaltener Bälle (Paraden/Tore+gehaltene Würfe)							
Nr	Name	Gesamt	7m	6m	9m	LA/RA	Kreis	Gegenstoß	Durchbruch
12	Alber, Tobias	21% (4/19)	0% (0/2)	0% (0/4)	33% (3/9)	25% (1/4)	0% (0/2)	-% (0/0)	0% (0/2)
23	Kishou, Aliaksei	23% (5/22)	20% (1/5)	33% (2/6)	25% (1/4)	0% (0/7)	33% (1/3)	-% (0/0)	0% (0/2)
		22% (9/41)	14% (1/7)	20% (2/10)	31% (4/13)	9% (1/11)	20% (1/5)	-% (0/0)	0% (0/4)

Würfe Team	Tore	Gehalten	Vorbei	Pfosten / Latte	Geblockt	Gesamt	Wurfquote
7m	4	0	0	0	0	4/4	100%
6m	6	1	0	1	1	6/9	67%
9m	10	4	1	0	1	10/16	63%
LA/RA	6	4	0	2	0	6/13	46%
Kreis	5	0	0	0	0	5/5	100%
Gegenstoß	0	0	0	0	0	0/0	NaN%
Durchbruch	2	1	0	1	0	2/4	50%
		31	9	5	3	31/47	66%

LEGENDE

- KM Kreisläufer
- TG Tempogegenstoß
- DB Durchbruch
- TF Technische Fehler
- ST Steals
- WB Geblockte Würfe
- AS Vorlagen
- GK Gelbe Karte
- 2min 2min-Strafen
- RK Rote Karte
- BK Blaue Karte

Es ist im Einzelfall möglich, dass Unterschiede zwischen der Summe einzelner Spielerstatistiken und Teamstatistiken auftreten. Der Grund ist, dass aufgrund der Geschwindigkeit eines Handball-Spiels bei einzelnen Ereignissen unsere Scouts den Spieler nicht richtig zuordnen können.



Sparkasse Schwaz
HANDBALL TIROL

BEENDET

31 : 33
(17 : 17)

Förthof UHK Krens



Spieler			Tore/Würfe							Sonstiges				Strafen				
Nr	Name	Pos.	Gesamt	7m	6m	9m	LA/RA	KM	TG	DB*	TF	ST	WB	AS	GK	2min	RK	BK
22	Domevscek, Lukas Paolo	TW	-% (0/0)															
40	Eichberger, Thomas	TW	-% (0/0)															
2	Merten, Jorg		-% (0/0)															
5	Kirveliavicius, Romas	RL	40% (2/5)		2/3	0/2				2/2	1			2		1		
8	Simek, Marko	RM	63% (5/8)	2/3	1/1	1/3		1/1			1			7				
11	Fuhrer, Matthias	RL	75% (6/8)		0/1		6/7				1					1		
14	Rudischer, Benedikt	RA	-% (0/0)															
15	Hasecic, Kenan	KM	83% (5/6)		2/2			3/4			2							
17	Wiesbauer, Stephan	RA	-% (0/0)															
20	Alkic, Sinan	KM	-% (0/0)															
21	Hajdu, Gabor	RL	100% (3/3)			3/3							2			2		
23	Lippitsch, Mario Andreas	RM	-% (0/0)															
24	Dicker, Daniel	RL	83% (5/6)		1/1	2/3	2/2			1/1	3			2		1	1	
28	Feichtinger, Sebastian	RM	0% (0/4)		0/1	0/3					2	1						
29	Pratschner, Julian	RM	88% (7/8)	4/5	1/1		2/2			1/1								
OA	Beranek, Hermann																	
OB	Thaqi, Ibish																	
OC	Astelbauer, Fabian																	
			69% (33/48)	6/8	7/10	6/14	10/11	4/5	0/0	4/4	10	1	2	11	0	5	1	0

Ein Durchbruch (DB) ist eine zusätzliche Information für Tore, die aus dem Rückraum erzielt wurden. Die Anzahl dieser Tore wird bei der Summe der Tore eines Spielers nicht berücksichtigt.

Torhüter		Quote gehaltener Bälle (Paraden/Tore+gehaltene Würfe)							
Nr	Name	Gesamt	7m	6m	9m	LA/RA	Kreis	Gegenstoß	Durchbruch
22	Domevscek, Lukas Paolo	32% (8/25)	0% (0/2)	0% (0/6)	40% (4/10)	44% (4/9)	0% (0/3)	-% (0/0)	0% (0/2)
40	Eichberger, Thomas	7% (1/14)	0% (0/2)	50% (1/2)	0% (0/4)	0% (0/4)	0% (0/2)	-% (0/0)	100% (1/1)
		23% (9/39)	0% (0/4)	13% (1/8)	29% (4/14)	31% (4/13)	0% (0/5)	-% (0/0)	33% (1/3)

Würfe Team	Tore	Gehalten	Vorbei	Pfosten / Latte	Geblockt	Gesamt	Wurfquote	
7m	6	1	0	1	0	6/8	75%	
6m	7	2	1	0	0	7/10	70%	
9m	6	4	3	1	0	6/14	43%	
LA/RA	10	1	0	0	0	10/11	91%	
Kreis	4	1	0	0	0	4/5	80%	
Gegenstoß	0	0	0	0	0	0/0	NaN%	
Durchbruch	4	0	0	0	0	4/4	100%	
		33	9	5	2	0	33/48	69%

LEGENDE

- KM Kreisläufer
- TG Tempogegenstoß
- DB Durchbruch
- TF Technische Fehler
- ST Steals
- WB Geblockte Würfe
- AS Vorlagen
- GK Gelbe Karte
- 2min 2min-Strafen
- RK Rote Karte
- BK Blaue Karte

Es ist im Einzelfall möglich, dass Unterschiede zwischen der Summe einzelner Spielerstatistiken und Teamstatistiken auftreten. Der Grund ist, dass aufgrund der Geschwindigkeit eines Handball-Spiels bei einzelnen Ereignissen unsere Scouts den Spieler nicht richtig zuordnen können.