



Datum: 18/09/22  
 Uhrzeit: 17:00  
 Spiel: Spiel: 2. Spieltag, Spielnummer: 35153359, Saison: 22/23  
 Austragungsort:  
 Schiedsrichter: Gradincic, Zlatan, Seidler, Bernhard

**SPIELBERICHT**  
 HLA Challenge  
 #GeballteLeidenschaft

BEENDET

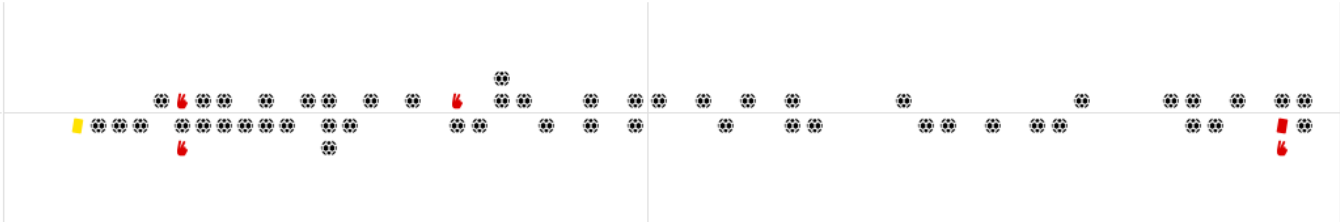


SG Krems / Langenlois

**24 : 28**

(13 : 17)

UHC Hollabrunn



Bester Werfer: Riedlmayer, Lippitsch, Hofmann **5**

2min: **2**

Bester Werfer: Mitkov **12**

2min: **2**

WURFQUOTE: **52%**

7M-QUOTE

7M-QUOTE

WURFQUOTE: **60%**

Würfe gesamt: 46



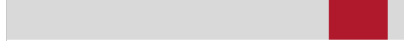
Tore: 24



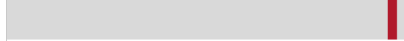
Würfe gehalten: 14



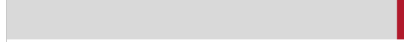
Würfe vorbei: 7



Würfe Pfosten/Latte: 1



Würfe geblockt: 1



**4** **4**

7m-Tore 7m-Würfe

7m verworfen:



**4** **4**

7m-Tore 7m-Würfe

7m verworfen:

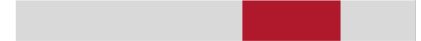
Würfe gesamt: 47



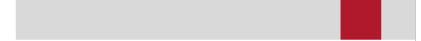
Tore: 28



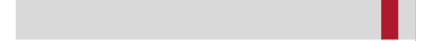
Würfe gehalten: 12



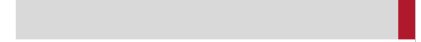
Würfe vorbei: 5



Würfe Pfosten/Latte: 2



Würfe geblockt: 2



ERFOLGREICHE ANGRIFFE

GEHALTENE BÄLLE

ABGEWEHRTE ANGRIFFE

ABGEWEHRTE ANGRIFFE

GEHALTENE BÄLLE

ERFOLGREICHE ANGRIFFE



**24** **54**

Tore erzielt Angriffe\*



**14** **42**

Paraden Würfe auf das Tor



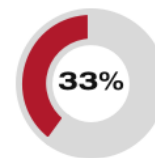
**28** **54**

Gegentore Angriffe\*



**24** **54**

Gegentore Angriffe\*



**12** **36**

Paraden Würfe auf das Tor

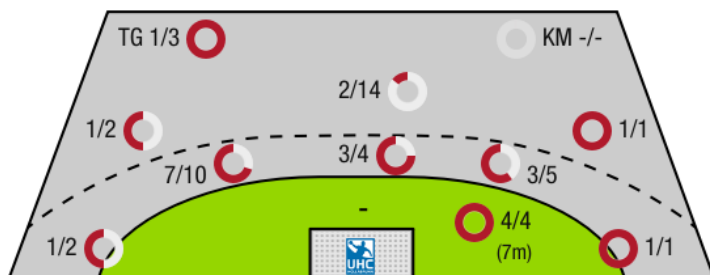


**28** **54**

Tore erzielt Angriffe\*

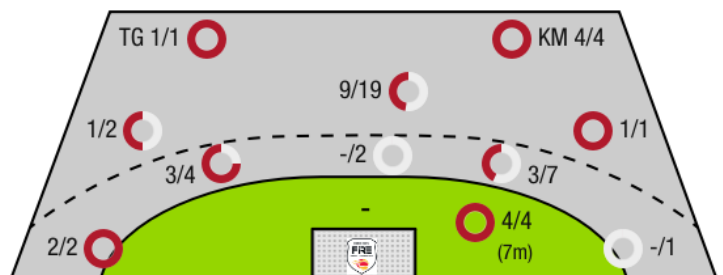
\*Die Anzahl der Angriffe wird mit jedem Ballbesitzwechsel um einen Angriff erhöht.

SG KREMS / LANGENLOIS - ANGRIFF



TG - Tempogegenstoß KM - Kreisläufer

UHC HOLLABRUNN - ANGRIFF





SG Krems / Langenlois

BEENDET

24 : 28

( 13 : 17 )

UHC Hollabrunn



Spieler			Tore/Würfe							Sonstiges				Strafen				
Nr	Name	Pos.	Gesamt	7m	6m	9m	LA/RA	KM	TG	DB*	TF	ST	WB	AS	GK	2min	RK	BK
16	Hollerer, Matthias	TW	-% (0/0)															
36	Fabry, Samuel	TW	-% (0/0)															
4	Alkic, Sinan	KM	-% (0/0)										1					
6	Provin, Jonathan	LA	33% (1/3)		1/3													
7	Riedlmayer, Mathias	RA	63% (5/8)		3/5		1/1		1/2									
8	Schobert, Moritz	RM	0% (0/4)			0/4												
13	Kastenhuber, Laurenz	KM	-% (0/0)													1		
15	Hofmann, Paul	RM	83% (5/6)		3/3	2/3				2/2								
22	Hellerschmid, Fabian	KM	57% (4/7)		3/4		1/2		0/1									
23	Lippitsch, Mario Andreas	RL	63% (5/8)	4/4	1/1	0/3				1/1	1							
23	Pausits, Tilen		100% (1/1)		1/1													
24	Bobas, Rudolf	RR	43% (3/7)		1/1	2/6				1/1	4					1		
26	Schwanzner, Jakob	RA	-% (0/0)															
33	Stiglitz, Nico	RL	0% (0/2)		0/1	0/1						2	1					
39	Dragoun, Oliver	RM	-% (0/0)															
39	Fuchs, Erik	KM	-% (0/0)															
OA	Rudischer, Benedikt																	
OB	Hajdu, Gabor																	
OC	Holly, Maximilian																	
OD	Alkic, Samir																	
			52% (24/46)	4/4	13/19	4/17	2/3	0/0	1/3	4/4	5	2	2	0	0	2	0	0

Ein Durchbruch (DB) ist eine zusätzliche Information für Tore, die aus dem Rückraum erzielt wurden. Die Anzahl dieser Tore wird bei der Summe der Tore eines Spielers nicht berücksichtigt.

Torhüter		Quote gehaltener Bälle (Paraden/Tore+gehaltene Würfe)							
Nr	Name	Gesamt	7m	6m	9m	LA/RA	Kreis	Gegenstoß	Durchbruch
16	Hollerer, Matthias	29% (9/31)	0% (0/3)	30% (3/10)	36% (5/14)	33% (1/3)	0% (0/3)	-% (0/0)	0% (0/3)
36	Fabry, Samuel	38% (3/8)	0% (0/1)	67% (2/3)	17% (1/6)	-% (0/0)	0% (0/1)	-% (0/0)	-% (0/0)
		31% (12/39)	0% (0/4)	38% (5/13)	30% (6/20)	33% (1/3)	0% (0/4)	-% (0/0)	0% (0/3)

Würfe Team	Tore	Gehalten	Vorbei	Pfosten / Latte	Geblockt	Gesamt	Wurfquote
7m	4	0	0	0	0	4/4	100%
6m	13	2	3	1	0	13/19	68%
9m	4	9	3	0	1	4/17	24%
LA/RA	2	1	0	0	0	2/3	67%
Kreis	0	0	0	0	0	0/0	NaN%
Gegenstoß	1	2	0	0	0	1/3	33%
Durchbruch	4	0	0	0	0	4/4	100%
		24	14	7	1	24/46	52%

LEGENDE

KM	Kreisläufer
TG	Tempgegenstoß
DB	Durchbruch
TF	Technische Fehler
ST	Steals
WB	Geblockte Würfe
AS	Vorlagen
GK	Gelbe Karte
2min	2min-Strafen
RK	Rote Karte
BK	Blaue Karte

Es ist im Einzelfall möglich, dass Unterschiede zwischen der Summe einzelner Spielerstatistiken und Teamstatistiken auftreten. Der Grund ist, dass aufgrund der Geschwindigkeit eines Handball-Spiels bei einzelnen Ereignissen unsere Scouts den Spieler nicht richtig zuordnen können.



SG Krems / Langenlois

BEENDET

24 : 28

( 13 : 17 )

UHC Hollabrunn



Spieler			Tore/Würfe							Sonstiges				Strafen				
Nr	Name	Pos.	Gesamt	7m	6m	9m	LA/RA	KM	TG	DB*	TF	ST	WB	AS	GK	2min	RK	BK
26	Nebefuhr, Michael	TW	-% (0/0)															
74	Dubovecak, Mario	TW	-% (0/0)															
88	Lenz, Tor	TW	-% (0/0)															
2	HAUSER, F.		-% (0/0)															
3	Irlacher, Felix	RA	50% (1/2)		1/1		0/1					1						
5	Parzer, Tobias	KM	57% (4/7)		0/3	1/1		3/3										
10	Patschka, Julian	KM	-% (0/0)															
15	Patschka, Valerian	RL	-% (0/0)															
17	Schopp, Benedikt	RL	-% (0/0)										1					
19	Gal, Kristof	RL	80% (4/5)		2/2	2/3				1/1	1	2						
27	Schopp, David	RR	-% (0/0)													1	1	
32	Wieninger, Kevin	RM	20% (1/5)		1/2	0/3				1/1		1		1	1	1		
42	Winkler, Jakob	KM	100% (4/4)		1/1		2/2		1/1									
44	Nikic, Oliver	RL	20% (1/5)		0/1	1/4				1/1				1				
71	Mitkov, Vlatko	RR	71% (12/17)	4/4	1/2	7/11					2			1				
98	Wolffhardt, Maximilian	KM	50% (1/2)		0/1			1/1			1							
0A	Gedinger, Gerhard																	
0B	Forrai, Daniel																	
0C	Vuksa, Goran																	
0D	Dincic, Andrija																	
			60% (28/47)	4/4	6/13	11/22	2/3	4/4	1/1	3/3	4	4	1	3	1	2	1	0

Ein Durchbruch (DB) ist eine zusätzliche Information für Tore, die aus dem Rückraum erzielt wurden. Die Anzahl dieser Tore wird bei der Summe der Tore eines Spielers nicht berücksichtigt.

Torhüter		Quote gehaltener Bälle (Paraden/Tore+gehaltene Würfe)							
Nr	Name	Gesamt	7m	6m	9m	LA/RA	Kreis	Gegenstoß	Durchbruch
26	Nebefuhr, Michael	0% (0/2)	0% (0/1)	0% (0/2)	-% (0/0)	-% (0/0)	-% (0/0)	-% (0/0)	-% (0/0)
74	Dubovecak, Mario	39% (14/36)	0% (0/3)	12% (2/17)	56% (9/16)	33% (1/3)	-% (0/0)	67% (2/3)	0% (0/4)
88	Lenz, Tor	-% (0/0)	-% (0/0)	-% (0/0)	-% (0/0)	-% (0/0)	-% (0/0)	-% (0/0)	-% (0/0)
		37% (14/38)	0% (0/4)	11% (2/19)	56% (9/16)	33% (1/3)	-% (0/0)	67% (2/3)	0% (0/4)

Würfe Team	Tore	Gehalten	Vorbei	Pfosten / Latte	Geblockt	Gesamt	Wurfquote
7m	4	0	0	0	0	4/4	100%
6m	6	5	1	1	0	6/13	46%
9m	11	6	2	1	2	11/22	50%
LA/RA	2	1	0	0	0	2/3	67%
Kreis	4	0	0	0	0	4/4	100%
Gegenstoß	1	0	0	0	0	1/1	100%
Durchbruch	3	0	0	0	0	3/3	100%
	28	12	5	2	2	28/47	60%

LEGENDE

- KM Kreisläufer
- TG Tempgegenstoß
- DB Durchbruch
- TF Technische Fehler
- ST Steals
- WB Geblockte Würfe
- AS Vorlagen
- GK Gelbe Karte
- 2min 2min-Strafen
- RK Rote Karte
- BK Blaue Karte

Es ist im Einzelfall möglich, dass Unterschiede zwischen der Summe einzelner Spielerstatistiken und Teamstatistiken auftreten. Der Grund ist, dass aufgrund der Geschwindigkeit eines Handball-Spiels bei einzelnen Ereignissen unsere Scouts den Spieler nicht richtig zuordnen können.