



Datum: 10/09/22
 Uhrzeit: 19:30
 Spiel: Spiel: 1. Spieltag, Spielnummer: 35153347, Saison: 22/23
 Austragungsort: ASVO Mehrzwecksporthalle
 Schiedsrichter: Gehart, Stefan, Stangl, Stefan

SPIELBERICHT
 HLA Challenge
 #GeballteLeidenschaft

BEENDET



HIB Handball Graz

30 : 24

SG Krems / Langenlois



(16 : 9)



Bester Werfer: Mavric **9**

2min: **4**

Bester Werfer: Provin **8**

2min: **0**

WURFQUOTE: **60%**

7M-QUOTE

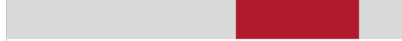
Würfe gesamt: 50



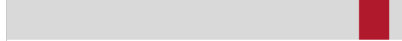
Tore: 30



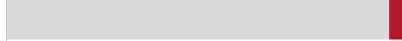
Würfe gehalten: 16



Würfe vorbei: 4



Würfe Pfosten/Latte: 2



Würfe geblockt: 0

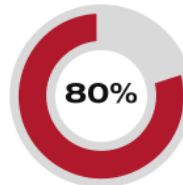


0%



7m verworfen:

7M-QUOTE



7m verworfen:
04:56 | 6 PROVIN (SAVE)

WURFQUOTE: **59%**

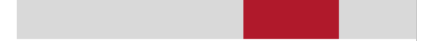
Würfe gesamt: 41



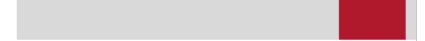
Tore: 24



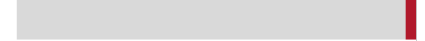
Würfe gehalten: 10



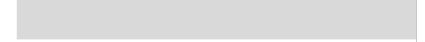
Würfe vorbei: 7



Würfe Pfosten/Latte: 1



Würfe geblockt: 0



ERFOLGREICHE ANGRIFFE



30 | **55**

Tore erzielt | Angriffe*

GEHALTENE BÄLLE



16 | **40**

Paraden | Würfe auf das Tor

ABGEWEHRTE ANGRIFFE



24 | **55**

Gegentore | Angriffe*

ABGEWEHRTE ANGRIFFE



30 | **55**

Gegentore | Angriffe*

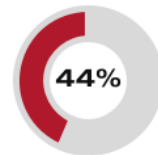
GEHALTENE BÄLLE



10 | **40**

Paraden | Würfe auf das Tor

ERFOLGREICHE ANGRIFFE

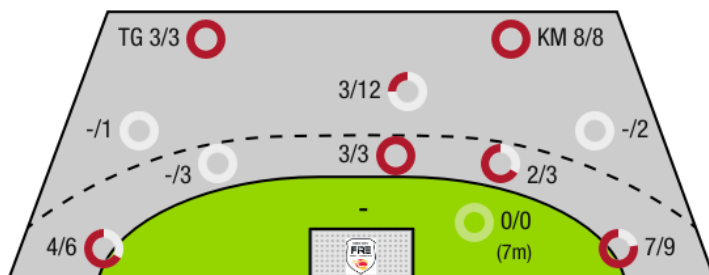


24 | **55**

Tore erzielt | Angriffe*

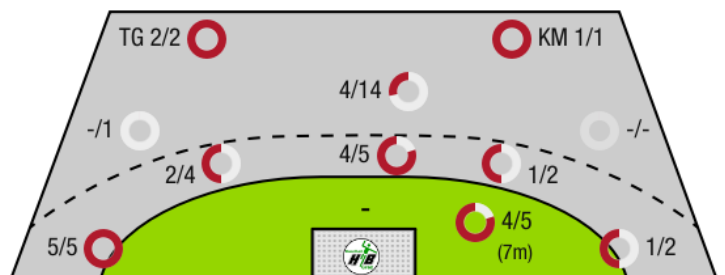
*Die Anzahl der Angriffe wird mit jedem Ballbesitzwechsel um einen Angriff erhöht.

HIB HANDBALL GRAZ - ANGRIFF



TG - Tempogegenstoß KM - Kreisläufer

SG KREMS / LANGENLOIS - ANGRIFF





HIB Handball Graz

BEENDET

30 : 24

SG Krems / Langenlois



(16 : 9)

Spieler			Tore/Würfe							Sonstiges				Strafen				
Nr	Name	Pos.	Gesamt	7m	6m	9m	LA/RA	KM	TG	DB*	TF	ST	WB	AS	GK	2min	RK	BK
1	Kapo, Faruk	TW	-% (0/0)															
12	Ortner, Paul	TW	-% (0/0)															
16	Simonic, Luka	TW	-% (0/0)															
2	Offenbacher, Christian	RM	50% (2/4)		1/1	0/2			1/1	1/1				6		1		
4	Grebien, Nico	RM	50% (3/6)		0/1		3/5							1		2		
5	Engler, Stefan		67% (2/3)			0/1	1/1		1/1		1							
6	Krobath, Leander	RL	40% (2/5)		1/1	1/4				1/1	2			3				
7	Wegscheider, Noah	RM	50% (1/2)		1/2					1/1				1				
9	Zangl, Thomas	RL	25% (2/8)		1/2	1/6				1/1	1	3		9				
19	Ivanjko, Filip	RA	88% (7/8)				7/8					2						
20	Vanzou, Stefan	LA	0% (0/1)				0/1				1							
29	Kelich, Max	KM	-% (0/0)															
35	Rothenburger, Georg	LA	-% (0/0)								1	1						
49	Spitzinger, Patrick	RR	67% (2/3)			1/2			1/1		1	1		3	1	1		
66	Mavric, Mirnes	KM	90% (9/10)		1/2			8/8										
76	Benczik, J	LA	-% (0/0)															
0A	Rothenburger, Georg																	
0B	Kriehuber, Andreas																	
			60% (30/50)	0/0	5/9	3/15	11/15	8/8	3/3	4/4	7	7	0	23	1	4	0	0

Ein Durchbruch (DB) ist eine zusätzliche Information für Tore, die aus dem Rückraum erzielt wurden. Die Anzahl dieser Tore wird bei der Summe der Tore eines Spielers nicht berücksichtigt.

Torhüter		Quote gehaltener Bälle (Paraden/Tore+gehaltene Würfe)							
Nr	Name	Gesamt	7m	6m	9m	LA/RA	Kreis	Gegenstoß	Durchbruch
1	Kapo, Faruk	20% (4/20)	25% (1/4)	13% (1/8)	22% (2/9)	0% (0/3)	-% (0/0)	0% (0/2)	0% (0/4)
12	Ortner, Paul	43% (6/14)	0% (0/1)	33% (1/3)	67% (4/6)	25% (1/4)	0% (0/1)	-% (0/0)	0% (0/1)
16	Simonic, Luka	-% (0/0)	-% (0/0)	-% (0/0)	-% (0/0)	-% (0/0)	-% (0/0)	-% (0/0)	-% (0/0)
		29% (10/34)	20% (1/5)	18% (2/11)	40% (6/15)	14% (1/7)	0% (0/1)	0% (0/2)	0% (0/5)

Würfe Team	Tore	Gehalten	Vorbei	Pfosten / Latte	Geblockt	Gesamt	Wurfquote	
7m	0	0	0	0	0	0/0	-%	
6m	5	4	0	0	0	5/9	56%	
9m	3	10	2	0	0	3/15	20%	
LA/RA	11	2	0	2	0	11/15	73%	
Kreis	8	0	0	0	0	8/8	100%	
Gegenstoß	3	0	0	0	0	3/3	100%	
Durchbruch	4	0	0	0	0	4/4	100%	
							30/50	60%

LEGENDE

- KM Kreisläufer
- TG Tempogegenstoß
- DB Durchbruch
- TF Technische Fehler
- ST Steals
- WB Geblockte Würfe
- AS Vorlagen
- GK Gelbe Karte
- 2min 2min-Strafen
- RK Rote Karte
- BK Blaue Karte

Es ist im Einzelfall möglich, dass Unterschiede zwischen der Summe einzelner Spielerstatistiken und Teamstatistiken auftreten. Der Grund ist, dass aufgrund der Geschwindigkeit eines Handball-Spiels bei einzelnen Ereignissen unsere Scouts den Spieler nicht richtig zuordnen können.



HIB Handball Graz

BEENDET

30 : 24

SG Krems / Langenlois



(16 : 9)

Spieler			Tore/Würfe							Sonstiges				Strafen				
Nr	Name	Pos.	Gesamt	7m	6m	9m	LA/RA	KM	TG	DB*	TF	ST	WB	AS	GK	2min	RK	BK
16	Hollerer, Matthias	TW	0% (0/1)			0/1								1				
36	Fabry, Samuel	TW	-% (0/0)															
3	Lambauer, Benjamin	LA	-% (0/0)															
6	Dragoun, Oliver	RM	0% (0/3)		0/1	0/2								1				
6	Provin, Jonathan	LA	80% (8/10)	0/1	1/1	0/1	5/5		2/2	1/1								
8	Schobert, Moritz	RM	67% (4/6)		2/2	2/4				2/2	5			3				
9	Neumaier, Tim	RR	-% (0/0)															
13	Kastenhuber, Laurenz	KM	50% (1/2)		0/1			1/1			2							
15	Hofmann, Paul	RM	50% (3/6)		2/4	1/2				2/2	3			1				
17	Beron, Yannick	KM	-% (0/0)								1							
21	Hajdu, Gabor	RL	-% (0/0)											1				
23	Pausits, Tilen		-% (0/0)															
24	Bobas, Rudolf	RR	40% (2/5)			1/3	1/2							1				
26	Schwanzler, Jakob	RA	67% (2/3)		2/2	0/1												
33	Stiglitz, Nico	RL	80% (4/5)	4/4		0/1					3							
OA	Holly, Maximilian																	
OB	Fuchs, Erich																	
			59% (24/41)	4/5	7/11	4/15	6/7	1/1	2/2	5/5	14	0	0	8	0	0	0	0

Ein Durchbruch (DB) ist eine zusätzliche Information für Tore, die aus dem Rückraum erzielt wurden. Die Anzahl dieser Tore wird bei der Summe der Tore eines Spielers nicht berücksichtigt.

Torhüter		Quote gehaltener Bälle (Paraden/Tore+gehaltene Würfe)							
Nr	Name	Gesamt	7m	6m	9m	LA/RA	Kreis	Gegenstoß	Durchbruch
16	Hollerer, Matthias	61% (11/18)	-% (0/0)	80% (4/5)	71% (5/7)	29% (2/7)	0% (0/1)	-% (0/0)	-% (0/0)
36	Fabry, Samuel	18% (5/28)	-% (0/0)	0% (0/4)	63% (5/8)	0% (0/8)	0% (0/7)	0% (0/3)	0% (0/4)
		35% (16/46)	-% (0/0)	44% (4/9)	67% (10/15)	13% (2/15)	0% (0/8)	0% (0/3)	0% (0/4)

Würfe Team	Tore	Gehalten	Vorbei	Pfosten / Latte	Geblockt	Gesamt	Wurfquote
7m	4	1	0	0	0	4/5	80%
6m	7	2	1	1	0	7/11	64%
9m	4	6	5	0	0	4/15	27%
LA/RA	6	1	0	0	0	6/7	86%
Kreis	1	0	0	0	0	1/1	100%
Gegenstoß	2	0	0	0	0	2/2	100%
Durchbruch	5	0	0	0	0	5/5	100%
	24	10	7	1	0	24/41	59%

LEGENDE

- KM Kreisläufer
- TG Tempgegenstoß
- DB Durchbruch
- TF Technische Fehler
- ST Steals
- WB Geblockte Würfe
- AS Vorlagen
- GK Gelbe Karte
- 2min 2min-Strafen
- RK Rote Karte
- BK Blaue Karte

Es ist im Einzelfall möglich, dass Unterschiede zwischen der Summe einzelner Spielerstatistiken und Teamstatistiken auftreten. Der Grund ist, dass aufgrund der Geschwindigkeit eines Handball-Spiels bei einzelnen Ereignissen unsere Scouts den Spieler nicht richtig zuordnen können.