



Datum: 04/06/22
 Uhrzeit: 20:20
 Spiel: Spiel: 1. Spieltag, Spielnummer: 33805343, Saison: 21/22
 Austragungsort: Sporthalle Krems
 Schiedsrichter: ,

SPIELBERICHT

HLA Meisterliga
 www.hla.at

#GeballteLeidenschaft

BEENDET

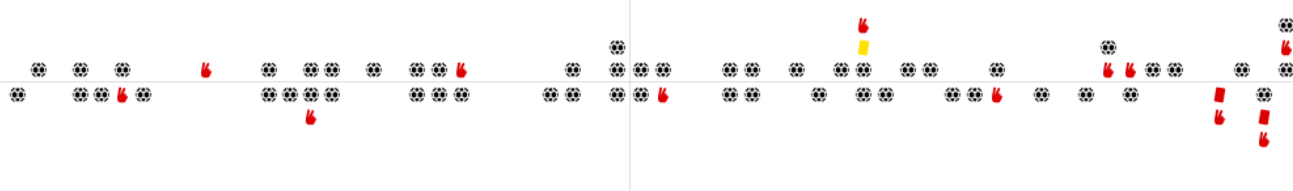


Förthof UHK KREMS

28 : 26

(12 : 14)

ALPLA HC Hard



Bester Werfer: Simek 8

2min: 6

Bester Werfer: Horvat 9

2min: 6

WURFQUOTE: **72%**

7M-QUOTE

Würfe gesamt: 39



Tore: 28



Würfe gehalten: 10



Würfe vorbei: 1



Würfe Pfosten/Latte: 0



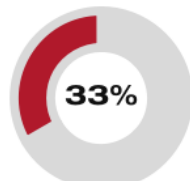
Würfe geblockt: 0



2 7m-Tore | 3 7m-Würfe

7m verworfen:
37:36 | 8 SIMEK (SAVE)

7M-QUOTE



1 7m-Tore | 3 7m-Würfe

7m verworfen:
24:07 | 19 SCHNABL (SAVE)
60:43 | 6 SCHMID (SAVE)

WURFQUOTE: **59%**

Würfe gesamt: 44



Tore: 26



Würfe gehalten: 16



Würfe vorbei: 1



Würfe Pfosten/Latte: 0



Würfe geblockt: 1



ERFOLGREICHE ANGRIFFE



28 Tore erzielt | 49 Angriffe*

GEHALTENE BÄLLE



10 Paraden | 36 Würfe auf das Tor

ABGEWEHRTE ANGRIFFE



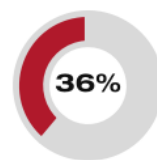
26 Gegentore | 50 Angriffe*

ABGEWEHRTE ANGRIFFE



28 Gegentore | 49 Angriffe*

GEHALTENE BÄLLE



16 Paraden | 44 Würfe auf das Tor

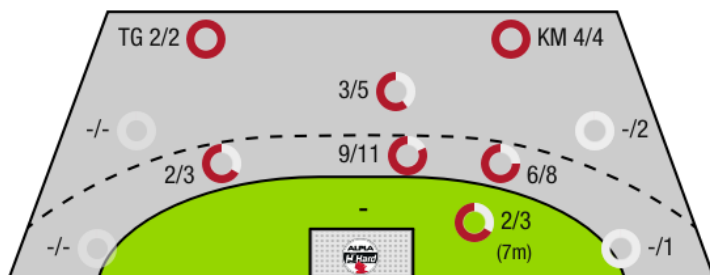
ERFOLGREICHE ANGRIFFE



26 Tore erzielt | 50 Angriffe*

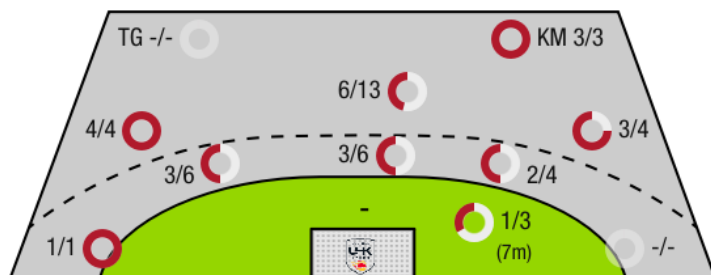
*Die Anzahl der Angriffe wird mit jedem Ballbesitzwechsel um einen Angriff erhöht.

FÖRTHOF UHK KREMS - ANGRIFF



TG - Tempogegenstoß KM - Kreisläufer

ALPLA HC HARD - ANGRIFF





Förthof UHK Krems

BEENDET

28 : 26

(12 : 14)

ALPLA HC Hard



Spieler			Tore/Würfe							Sonstiges				Strafen				
Nr	Name	Pos.	Gesamt	7m	6m	9m	LA/RA	KM	TG	DB*	TF	ST	WB	AS	GK	2min	RK	BK
22	Domevscek, Lukas Paolo	TW	-% (0/0)															
36	Fabry, Samuel	TW	-% (0/0)															
40	Eichberger, Thomas	TW	100% (1/1)		1/1													
3	Jochmann, Jakob	RM	60% (3/5)		3/4	0/1				2/2	3			3				
4	Nikolic, Lukas	RL	-% (0/0)											1				
5	Kirvelivicius, Romas	RL	67% (2/3)		2/2	0/1				1/1					2			
8	Simek, Marko	RM	80% (8/10)	2/3	4/4	1/2			1/1		2	1		1	1			
10	Auss, Tobias	LA	-% (0/0)											1				
11	Fuhrer, Matthias	RA	60% (3/5)		3/4		0/1											
14	Posch, Fabian	KM	67% (2/3)		0/1			2/2										
15	Hasecic, Kenan	KM	67% (2/3)		0/1			2/2			1							
17	Wiesbauer, Stephan	RA	-% (0/0)															
21	Hajdu, Gabor	RL	67% (2/3)		1/1	0/1			1/1			1	1			2		
24	Rudischer, Benedikt	RA	-% (0/0)															
28	Feichtinger, Sebastian	RM	80% (4/5)		2/3	2/2				1/1	1			1		1		
77	Hrastnik, Gasper	RR	100% (1/1)		1/1													
0A	Astelbauer, Fabian																	
0B	Thaqi, Ibish																	
0C	Hanko, Stefan														1			
0D	Lippitsch, Mario Andreas																	
			72% (28/39)	2/3	17/22	3/7	0/1	4/4	2/2	4/4	7	2	1	7	1	6	0	0

Ein Durchbruch (DB) ist eine zusätzliche Information für Tore, die aus dem Rückraum erzielt wurden. Die Anzahl dieser Tore wird bei der Summe der Tore eines Spielers nicht berücksichtigt.

Torhüter		Quote gehaltener Bälle (Paraden/Tore+gehaltene Würfe)							
Nr	Name	Gesamt	7m	6m	9m	LA/RA	Kreis	Gegenstoß	Durchbruch
22	Domevscek, Lukas Paolo	33% (3/9)	100% (1/1)	50% (1/2)	20% (1/5)	0% (0/1)	-% (0/0)	-% (0/0)	-% (0/0)
36	Fabry, Samuel	-% (0/0)	-% (0/0)	-% (0/0)	-% (0/0)	-% (0/0)	-% (0/0)	-% (0/0)	-% (0/0)
40	Eichberger, Thomas	39% (13/33)	50% (1/2)	46% (6/13)	38% (6/16)	-% (0/0)	0% (0/3)	-% (0/0)	-% (0/0)
		38% (16/42)	67% (2/3)	47% (7/15)	33% (7/21)	0% (0/1)	0% (0/3)	-% (0/0)	-% (0/0)

Würfe Team	Tore	Gehalten	Vorbei	Pfosten / Latte	Geblockt	Gesamt	Wurfquote
7m	2	1	0	0	0	2/3	67%
6m	17	4	1	0	0	17/22	77%
9m	3	4	0	0	0	3/7	43%
LA/RA	0	1	0	0	0	0/1	0%
Kreis	4	0	0	0	0	4/4	100%
Gegenstoß	2	0	0	0	0	2/2	100%
Durchbruch	4	0	0	0	0	4/4	100%
	28	10	1	0	0	28/39	72%

LEGENDE

- KM Kreisläufer
- TG Tempgegenstoß
- DB Durchbruch
- TF Technische Fehler
- ST Steals
- WB Geblockte Würfe
- AS Vorlagen
- GK Gelbe Karte
- 2min 2min-Strafen
- RK Rote Karte
- BK Blaue Karte

Es ist im Einzelfall möglich, dass Unterschiede zwischen der Summe einzelner Spielerstatistiken und Teamstatistiken auftreten. Der Grund ist, dass aufgrund der Geschwindigkeit eines Handball-Spiels bei einzelnen Ereignissen unsere Scouts den Spieler nicht richtig zuordnen können.



Förthof UHK Krems

BEENDET

28 : 26

(12 : 14)

ALPLA HC Hard



Spieler			Tore/Würfe							Sonstiges				Strafen				
Nr	Name	Pos.	Gesamt	7m	6m	9m	LA/RA	KM	TG	DB*	TF	ST	WB	AS	GK	2min	RK	BK
1	Hurich, Thomas	TW	-% (0/0)															
16	Baldauf, Emanuel	TW	-% (0/0)															
32	Doknic, Golub	TW	0% (0/1)			0/1					1	1						
3	Antanavicius, Karolis	RL	75% (6/8)		2/3	4/5								1		2	1	
5	Maier, Manuel	LA	100% (1/1)				1/1											
6	Schmid, Dominik	RL	33% (3/9)	1/2	2/4	0/3					3	1				1		
8	Schmid, Manuel	RM	0% (0/1)		0/1													
15	Mischi, Valentin		-% (0/0)															
17	Fritsch, Simon	RL	-% (0/0)															
18	Schwarzler, Paul	RA	50% (2/4)		2/4											1		
19	Schnabl, Nico	RM	33% (1/3)	0/1	0/1	1/1					2					1		
24	Weber, Linus Luka	RM	-% (0/0)															
28	Predragovic, Srdjan	RA	67% (2/3)			1/2		1/1						1				
29	Schweighofer, Lukas	KM	-% (0/0)															
37	Horvat, Ivan	RL	82% (9/11)		2/3	7/8					1	1		2				
92	Stojanovic, Jadranko	KM	67% (2/3)			0/1		2/2			1			1		1	1	
OA	Maier, Martin																	
OB	Jonsson, Hannes Jon																	
OC	Trautvetter, Benjamin																	
			59% (26/44)	1/3	8/16	13/21	1/1	3/3	0/0	0/0	8	3	0	5	0	6	2	0

Ein Durchbruch (DB) ist eine zusätzliche Information für Tore, die aus dem Rückraum erzielt wurden. Die Anzahl dieser Tore wird bei der Summe der Tore eines Spielers nicht berücksichtigt.

Torhüter		Quote gehaltener Bälle (Paraden/Tore+gehaltene Würfe)							
Nr	Name	Gesamt	7m	6m	9m	LA/RA	Kreis	Gegenstoß	Durchbruch
1	Hurich, Thomas	-% (0/0)	-% (0/0)	-% (0/0)	-% (0/0)	-% (0/0)	-% (0/0)	-% (0/0)	-% (0/0)
16	Baldauf, Emanuel	-% (0/0)	-% (0/0)	-% (0/0)	-% (0/0)	-% (0/0)	-% (0/0)	-% (0/0)	-% (0/0)
32	Doknic, Golub	27% (10/37)	33% (1/3)	18% (4/22)	57% (4/7)	100% (1/1)	0% (0/4)	0% (0/1)	0% (0/4)
		27% (10/37)	33% (1/3)	18% (4/22)	57% (4/7)	100% (1/1)	0% (0/4)	0% (0/1)	0% (0/4)

Würfe Team	Tore	Gehalten	Vorbei	Pfosten / Latte	Geblockt	Gesamt	Wurfquote
7m	1	2	0	0	0	1/3	33%
6m	8	7	0	0	1	8/16	50%
9m	13	7	1	0	0	13/21	62%
LA/RA	1	0	0	0	0	1/1	100%
Kreis	3	0	0	0	0	3/3	100%
Gegenstoß	0	0	0	0	0	0/0	NaN%
Durchbruch	0	0	0	0	0	0/0	NaN%
	26	16	1	0	1	26/44	59%

- LEGENDE
- KM Kreisläufer
 - TG Tempgegenstoß
 - DB Durchbruch
 - TF Technische Fehler
 - ST Steals
 - WB Geblockte Würfe
 - AS Vorlagen
 - GK Gelbe Karte
 - 2min 2min-Strafen
 - RK Rote Karte
 - BK Blaue Karte

Es ist im Einzelfall möglich, dass Unterschiede zwischen der Summe einzelner Spielerstatistiken und Teamstatistiken auftreten. Der Grund ist, dass aufgrund der Geschwindigkeit eines Handball-Spiels bei einzelnen Ereignissen unsere Scouts den Spieler nicht richtig zuordnen können.