



Datum: 04/06/22  
 Uhrzeit: 17:00  
 Spiel: Spiel: 10. Spieltag, Spielnummer: 32888053, Saison: 21/22  
 Austragungsort: Hans-Lackner-Halle  
 Schiedsrichter: Dautovic, Adnan, Tufegdzic, Pedrag

**SPIELBERICHT**  
 HLA Challenge  
 #GeballteLeidenschaft

BEENDET



WAT Atzgersdorf

**33 : 23**

SG Krems / Langenlois



( 15 : 13 )



Bester Werfer: Dobias **7**

2min: **3**

Bester Werfer: Bobas **5**

2min: **2**

WURFQUOTE: **70%**

7M-QUOTE

7M-QUOTE

WURFQUOTE: **48%**

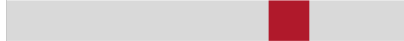
Würfe gesamt: 47



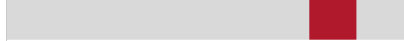
Tore: 33



Würfe gehalten: 5



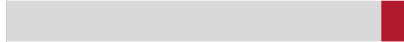
Würfe vorbei: 6



Würfe Pfosten/Latte: 3



Würfe geblockt: 3



**3** **3**  
7m-Tore 7m-Würfe

7m verworfen:



**2** **4**  
7m-Tore 7m-Würfe

7m verworfen:

36:35 | 39 FUCHS (2) (SAVE)  
 53:53 | 39 FUCHS (2) (SAVE)

Würfe gesamt: 48



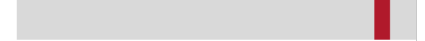
Tore: 23



Würfe gehalten: 21



Würfe vorbei: 2



Würfe Pfosten/Latte: 1



Würfe geblockt: 2



ERFOLGREICHE ANGRIFFE

GEHALTENE BÄLLE

ABGEWEHRTE ANGRIFFE

ABGEWEHRTE ANGRIFFE

GEHALTENE BÄLLE

ERFOLGREICHE ANGRIFFE



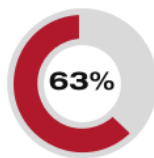
**33** **61**

Tore erzielt Angriffe\*



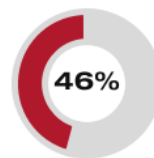
**5** **28**

Paraden Würfe auf das Tor



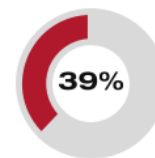
**23** **62**

Gegentore Angriffe\*



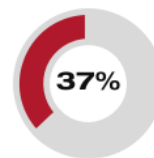
**33** **61**

Gegentore Angriffe\*



**21** **54**

Paraden Würfe auf das Tor

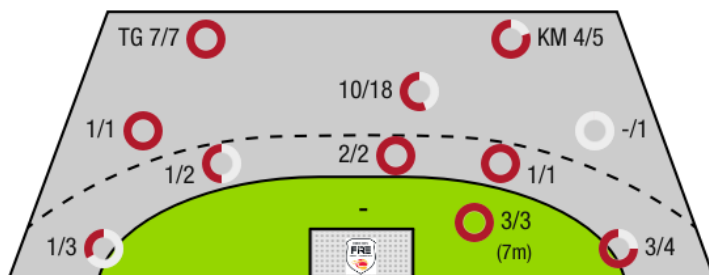


**23** **62**

Tore erzielt Angriffe\*

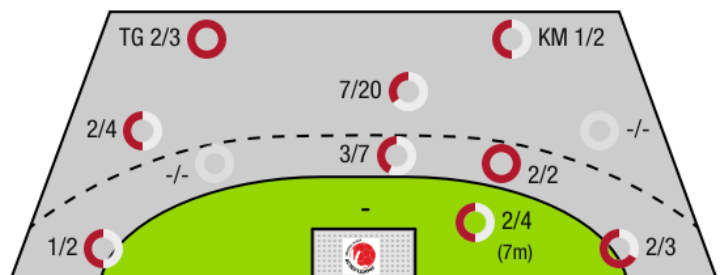
\*Die Anzahl der Angriffe wird mit jedem Ballbesitzwechsel um einen Angriff erhöht.

WAT ATZGERSDORF - ANGRIFF



TG - Tempogegenstoß KM - Kreisläufer

SG KREMS / LANGENLOIS - ANGRIFF





WAT Atzgersdorf

BEENDET

33 : 23

SG Krems / Langenlois



( 15 : 13 )

Spieler			Tore/Würfe							Sonstiges				Strafen				
Nr	Name	Pos.	Gesamt	7m	6m	9m	LA/RA	KM	TG	DB*	TF	ST	WB	AS	GK	2min	RK	BK
95	Hartwein, Christoph	TW	-% (0/0)								1			2				
2	Dobias, Fabian	RA	100% (4/4)		1/1	1/1	1/1		1/1	1/1	1		1		1			
3	Dobias, Florian	RL	88% (7/8)		1/1	4/5			2/2	1/1		2	1	1				
9	Grun, Manuel	LA	80% (4/5)			3/4			1/1					1				
11	Hossel, Fabian	KM	100% (1/1)					1/1			2	1						
14	Rimacek, Niklas	KM	100% (1/1)					1/1			1				1	2		
15	Bryslawski, F		50% (4/8)		1/1	3/7				1/1				2		1		
35	Fuchs, Nikolaus	RM	60% (3/5)	2/2	0/1	0/1			1/1	0/1	1	1		6				
37	Nico Wernert	KM	50% (1/2)					1/2										
43	Carniel, Leon	KM	100% (1/1)					1/1			1							
44	Pelikan, Emil	RR	-% (0/0)											1				
53	Trzil, Alexander	RA	100% (2/2)	1/1			1/1											
78	Fuchs, J		33% (1/3)				1/3				1							
91	Schiffleitner, Benjamin	RR	0% (0/1)			0/1					1			2				
94	Bajgoric, Alen	RA	67% (4/6)		1/1	0/1	1/2		2/2	1/1								
OA	Reindl, Florian																	
OB	Czech, Andreas																	
OC	Kratochvil, Pia																	
			<b>70% (33/47)</b>	3/3	4/5	11/20	4/7	4/5	7/7	4/5	9	4	2	15	2	3	0	0

Ein Durchbruch (DB) ist eine zusätzliche Information für Tore, die aus dem Rückraum erzielt wurden. Die Anzahl dieser Tore wird bei der Summe der Tore eines Spielers nicht berücksichtigt.

Torhüter		Quote gehaltener Bälle (Paraden/Tore+gehaltene Würfe)							
Nr	Name	Gesamt	7m	6m	9m	LA/RA	Kreis	Gegenstoß	Durchbruch
95	Hartwein, Christoph	49% (20/41)	50% (2/4)	38% (3/8)	52% (11/21)	40% (2/5)	50% (1/2)	33% (1/3)	33% (1/3)
		<b>49% (20/41)</b>	<b>50% (2/4)</b>	<b>38% (3/8)</b>	<b>52% (11/21)</b>	<b>40% (2/5)</b>	<b>50% (1/2)</b>	<b>33% (1/3)</b>	<b>33% (1/3)</b>

Würfe Team	Tore	Gehalten	Vorbei	Pfosten / Latte	Geblockt	Gesamt	Wurfquote
7m	3	0	0	0	0	3/3	100%
6m	4	0	0	1	0	4/5	80%
9m	11	3	3	0	3	11/20	55%
LA/RA	4	1	0	2	0	4/7	57%
Kreis	4	1	0	0	0	4/5	80%
Gegenstoß	7	0	0	0	0	7/7	100%
Durchbruch	4	0	0	1	0	4/5	80%
		<b>33</b>	<b>5</b>	<b>6</b>	<b>3</b>	<b>33/47</b>	<b>70%</b>

- LEGENDE
- KM Kreisläufer
  - TG Tempgegenstoß
  - DB Durchbruch
  - TF Technische Fehler
  - ST Steals
  - WB Geblockte Würfe
  - AS Vorlagen
  - GK Gelbe Karte
  - 2min 2min-Strafen
  - RK Rote Karte
  - BK Blaue Karte

Es ist im Einzelfall möglich, dass Unterschiede zwischen der Summe einzelner Spielerstatistiken und Teamstatistiken auftreten. Der Grund ist, dass aufgrund der Geschwindigkeit eines Handball-Spiels bei einzelnen Ereignissen unsere Scouts den Spieler nicht richtig zuordnen können.



WAT Atzgersdorf

BEENDET

33 : 23

SG Krems / Langenlois



( 15 : 13 )

Spieler			Tore/Würfe							Sonstiges				Strafen				
Nr	Name	Pos.	Gesamt	7m	6m	9m	LA/RA	KM	TG	DB*	TF	ST	WB	AS	GK	2min	RK	BK
12	Alkic, Samir	TW	-% (0/0)															
16	Hollerer, Matthias	TW	100% (1/1)															
3	Lambauer, Benjamin	LA	-% (0/0)															
4	Alkic, Sinan	KM	0% (0/2)			0/1		0/1				2						
6	Dragoun, Oliver		50% (4/8)		2/2	2/6				1/1	2	1		2				
8	Schobert, Moritz	RM	67% (2/3)		1/1	0/1	1/1				1							
9	Neumaier, Tim	RR	0% (0/1)			0/1												
11	Schwitzer, Maximilian	RM	0% (0/3)			0/1	0/2			0/1	2	1						
13	Kastenhuber, Laurenz	KM	100% (1/1)					1/1					1					
15	Hofmann, Paul	KM	33% (1/3)			1/3					1					1		
21	Provin, Jonathan	LA	75% (3/4)			1/1	1/2		1/1		2			1				
22	Hellerschmid, Fabian	KM	-% (0/0)								1							
24	Bobas, Rudolf	RR	71% (5/7)		1/1	4/6									1			
26	Schwitzer, Jakob	RA	50% (2/4)				1/2		1/2			2				1		
33	Stiglitz, Nico	RL	29% (2/7)		1/4	1/3				1/1				1				
39	Fuchs, Erik	KM	50% (2/4)	2/4														
OA	Mertens, J																	
OB	Bozso, A																	
			<b>48% (23/48)</b>	2/4	5/9	9/24	3/5	1/2	2/3	2/3	9	4	3	4	1	2	0	0

Ein Durchbruch (DB) ist eine zusätzliche Information für Tore, die aus dem Rückraum erzielt wurden. Die Anzahl dieser Tore wird bei der Summe der Tore eines Spielers nicht berücksichtigt.

Torhüter		Quote gehaltener Bälle (Paraden/Tore+gehaltene Würfe)							
Nr	Name	Gesamt	7m	6m	9m	LA/RA	Kreis	Gegenstoß	Durchbruch
12	Alkic, Samir	12% (2/17)	0% (0/1)	0% (0/4)	0% (0/4)	33% (1/3)	33% (1/3)	0% (0/4)	0% (0/3)
16	Hollerer, Matthias	15% (3/20)	0% (0/2)	0% (0/1)	25% (3/12)	0% (0/4)	0% (0/2)	0% (0/3)	0% (0/1)
		<b>14% (5/37)</b>	<b>0% (0/3)</b>	<b>0% (0/5)</b>	<b>19% (3/16)</b>	<b>14% (1/7)</b>	<b>20% (1/5)</b>	<b>0% (0/7)</b>	<b>0% (0/4)</b>

Würfe Team	Tore	Gehalten	Vorbei	Pfosten / Latte	Geblockt	Gesamt	Wurfquote
7m	2	2	0	0	0	2/4	50%
6m	5	3	0	0	1	5/9	56%
9m	9	11	2	1	1	9/24	38%
LA/RA	3	2	0	0	0	3/5	60%
Kreis	1	1	0	0	0	1/2	50%
Gegenstoß	2	1	0	0	0	2/3	67%
Durchbruch	2	1	0	0	0	2/3	67%
	23	20	2	1	2	23/48	48%

- LEGENDE
- KM Kreisläufer
  - TG Tempogegenstoß
  - DB Durchbruch
  - TF Technische Fehler
  - ST Steals
  - WB Geblockte Würfe
  - AS Vorlagen
  - GK Gelbe Karte
  - 2min 2min-Strafen
  - RK Rote Karte
  - BK Blaue Karte

Es ist im Einzelfall möglich, dass Unterschiede zwischen der Summe einzelner Spielerstatistiken und Teamstatistiken auftreten. Der Grund ist, dass aufgrund der Geschwindigkeit eines Handball-Spiels bei einzelnen Ereignissen unsere Scouts den Spieler nicht richtig zuordnen können.