



Datum: 29/05/22
 Uhrzeit: 17:00
 Spiel: Spiel: 9. Spieltag, Spielnummer: 32888049, Saison: 21/22
 Austragungsort:
 Schiedsrichter: ,

SPIELBERICHT

HLA Challenge

#GeballteLeidenschaft

BEENDET



SG Krems / Langenlois

36 : 30

Union Handball Club Tulln



(16 : 15)



Bester Werfer: Provin **9**

2min: **4**

Bester Werfer: Nikic **8**

2min: **5**

WURFQUOTE: **68%**

7M-QUOTE

7M-QUOTE

WURFQUOTE: **55%**

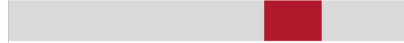
Würfe gesamt: 53



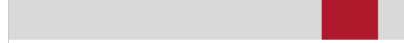
Tore: 36



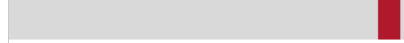
Würfe gehalten: 8



Würfe vorbei: 8



Würfe Pfosten/Latte: 3



Würfe geblockt: 1

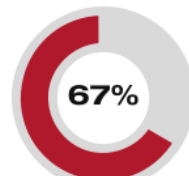


3

3

7m-Tore 7m-Würfe

7m verworfen:



4

6

7m-Tore 7m-Würfe

7m verworfen:

17:24 | 40 NIKIC (2) (SAVE)
 25:27 | 40 NIKIC (2) (SAVE)

Würfe gesamt: 55



Tore: 30



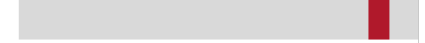
Würfe gehalten: 12



Würfe vorbei: 9



Würfe Pfosten/Latte: 3



Würfe geblockt: 4



ERFOLGREICHE ANGRIFFE

GEHALTENE BÄLLE

ABGEWEHRTE ANGRIFFE

ABGEWEHRTE ANGRIFFE

GEHALTENE BÄLLE

ERFOLGREICHE ANGRIFFE



36

61

Tore erzielt Angriffe*



8

38

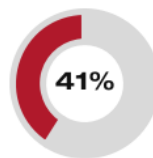
Paraden Würfe auf das Tor



30

62

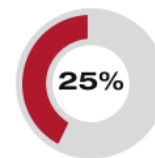
Gegentore Angriffe*



36

61

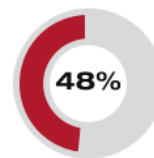
Gegentore Angriffe*



12

48

Paraden Würfe auf das Tor



30

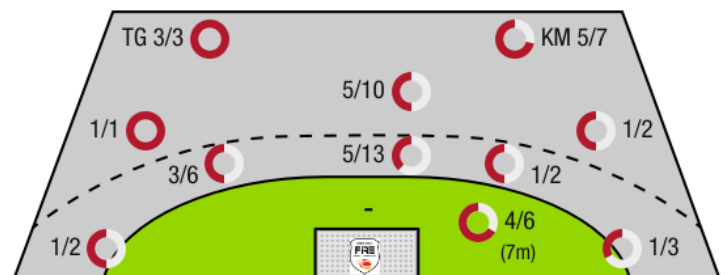
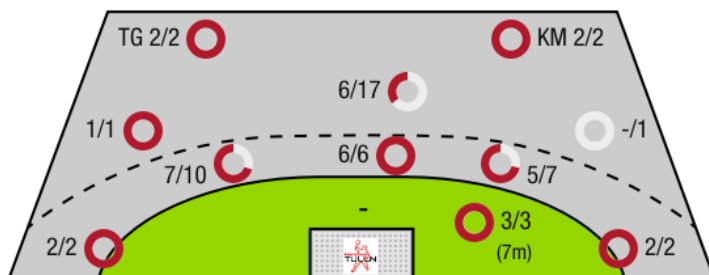
62

Tore erzielt Angriffe*

*Die Anzahl der Angriffe wird mit jedem Ballbesitzwechsel um einen Angriff erhöht.

SG KREMS / LANGENLOIS - ANGRIFF

UNION HANDBALL CLUB TULLN - ANGRIFF



TG - Tempogegenstoß KM - Kreisläufer



SG Krems / Langenlois

BEENDET

36 : 30

Union Handball Club Tulln



(16 : 15)

Spieler			Tore/Würfe								Sonstiges				Strafen			
Nr	Name	Pos.	Gesamt	7m	6m	9m	LA/RA	KM	TG	DB*	TF	ST	WB	AS	GK	2min	RK	BK
12	Alkic, Samir	TW	-% (0/0)															
16	Hollerer, Matthias	TW	-% (0/0)															
4	Alkic, Sinan	KM	67% (2/3)			0/1		2/2					1					
6	Dragoun, Oliver		50% (1/2)			1/2					1			1				
8	Schobert, Moritz	RM	67% (2/3)		2/2	0/1				2/2	2			1				
9	Neumaier, Tim	RR	100% (4/4)		2/2		2/2									1		
11	Schwanzer, Maximilian	RM	100% (2/2)		1/1				1/1	1/1	1			2		1		
13	Kastenhuber, Laurenz	KM	-% (0/0)														1	
17	Beron, Yannick	KM	-% (0/0)															1
21	Provin, Jonathan	LA	82% (9/11)	2/2	4/6		2/2		1/1	3/4	1							
22	Hellerschmid, Fabian	KM	-% (0/0)								1							
23	Lippitsch, Mario Andreas	RL	67% (6/9)	1/1	4/6	1/2				4/4	1		1	4				
24	Bobas, Rudolf	RR	42% (5/12)		2/3	3/9					1		1			1		
26	Schwanzer, Jakob	RA	100% (1/1)		1/1													
33	Stiglitz, Nico	RL	67% (4/6)		2/2	2/4				1/1	2		1					
OA	Merten, Jorg																	
OB	Hofmann, Paul																	
OC	Bozso, A																	
			68% (36/53)	3/3	18/23	7/19	4/4	2/2	2/2	11/12	10	0	4	8	0	4	0	0

Ein Durchbruch (DB) ist eine zusätzliche Information für Tore, die aus dem Rückraum erzielt wurden. Die Anzahl dieser Tore wird bei der Summe der Tore eines Spielers nicht berücksichtigt.

Torhüter		Quote gehaltener Bälle (Paraden/Tore+gehaltene Würfe)							
Nr	Name	Gesamt	7m	6m	9m	LA/RA	Kreis	Gegenstoß	Durchbruch
12	Alkic, Samir	14% (1/7)	100% (1/1)	0% (0/3)	0% (0/2)	-% (0/0)	0% (0/1)	0% (0/1)	0% (0/2)
16	Hollerer, Matthias	31% (11/35)	20% (1/5)	25% (4/16)	33% (3/9)	40% (2/5)	17% (1/6)	0% (0/2)	0% (0/4)
		29% (12/42)	33% (2/6)	21% (4/19)	27% (3/11)	40% (2/5)	14% (1/7)	0% (0/3)	0% (0/6)

Würfe Team	Tore	Gehalten	Vorbei	Pfosten / Latte	Geblockt	Gesamt	Wurfquote
7m	3	0	0	0	0	3/3	100%
6m	18	4	0	0	1	18/23	78%
9m	7	4	5	3	0	7/19	37%
LA/RA	4	0	0	0	0	4/4	100%
Kreis	2	0	0	0	0	2/2	100%
Gegenstoß	2	0	0	0	0	2/2	100%
Durchbruch	11	1	0	0	0	11/12	92%
	36	8	8	3	1	36/53	68%

LEGENDE

- KM Kreisläufer
- TG Tempogegenstoß
- DB Durchbruch
- TF Technische Fehler
- ST Steals
- WB Geblockte Würfe
- AS Vorlagen
- GK Gelbe Karte
- 2min 2min-Strafen
- RK Rote Karte
- BK Blaue Karte

Es ist im Einzelfall möglich, dass Unterschiede zwischen der Summe einzelner Spielerstatistiken und Teamstatistiken auftreten. Der Grund ist, dass aufgrund der Geschwindigkeit eines Handball-Spiels bei einzelnen Ereignissen unsere Scouts den Spieler nicht richtig zuordnen können.



SG Krems / Langenlois

BEENDET

36 : 30

Union Handball Club Tulln



(16 : 15)

Spieler			Tore/Würfe								Sonstiges				Strafen			
Nr	Name	Pos.	Gesamt	7m	6m	9m	LA/RA	KM	TG	DB*	TF	ST	WB	AS	GK	2min	RK	BK
56	Haag, Florian	TW	-% (0/0)								1							
94	Schwarz, Andreas	TW	-% (0/0)															
3	Irlacher, Felix	RA	0% (0/1)				0/1				1							
4	Scholz, Oliver	LA	100% (2/2)		1/1				1/1									
9	Matijevic, Renato	RA	88% (7/8)	4/4	1/2			1/1	1/1	1/1								
19	Riedlmayer, Mathias	RA	75% (3/4)		1/1		1/2		1/1	1/1	2					1		
21	Schmolz, Alex	KM	100% (3/3)		1/1			2/2			1					1		
23	Fritz, Alexander	RM	0% (0/1)			0/1					1							
24	Wottawa, Philipp	LA	50% (1/2)				1/2											
34	Bonic, Dominic	RL	0% (0/1)		0/1									2				
40	Nikic, Oliver	RL	50% (8/16)	0/2	3/5	5/9				3/3	4		1	3		1		
79	Gasperow, Patrick	RL	36% (4/11)		2/8	2/3				1/1	1	1		1				
92	Zupanac, Marcus	KM	33% (1/3)		0/1			1/2										
98	Wolffhardt, Maximilian	KM	33% (1/3)		0/1			1/2								1		
OA	F, Zenk														1			
OB	H, Vincze-Dolinsky																	
OC	Lukas, Majbik																	
			55% (30/55)	4/6	9/21	7/13	2/5	5/7	3/3	6/6	11	1	1	6	1	5	0	0

Ein Durchbruch (DB) ist eine zusätzliche Information für Tore, die aus dem Rückraum erzielt wurden. Die Anzahl dieser Tore wird bei der Summe der Tore eines Spielers nicht berücksichtigt.

Torhüter		Quote gehaltener Bälle (Paraden/Tore+gehaltene Würfe)							
Nr	Name	Gesamt	7m	6m	9m	LA/RA	Kreis	Gegenstoß	Durchbruch
56	Haag, Florian	20% (4/20)	0% (0/3)	17% (1/6)	27% (3/11)	0% (0/1)	0% (0/1)	0% (0/2)	20% (1/5)
94	Schwarz, Andreas	17% (4/24)	-% (0/0)	19% (3/16)	13% (1/8)	0% (0/3)	0% (0/1)	-% (0/0)	0% (0/7)
		18% (8/44)	0% (0/3)	18% (4/22)	21% (4/19)	0% (0/4)	0% (0/2)	0% (0/2)	8% (1/12)

Würfe Team	Tore	Gehalten	Vorbei	Pfosten / Latte	Geblockt	Gesamt	Wurfquote
7m	4	2	0	0	0	4/6	67%
6m	9	4	3	3	2	9/21	43%
9m	7	3	1	0	2	7/13	54%
LA/RA	2	2	0	0	0	2/5	40%
Kreis	5	1	0	0	0	5/7	71%
Gegenstoß	3	0	0	0	0	3/3	100%
Durchbruch	6	0	0	0	0	6/6	100%
	30	12	9	3	4	30/55	55%

- LEGENDE
- KM Kreisläufer
 - TG Tempgegenstoß
 - DB Durchbruch
 - TF Technische Fehler
 - ST Steals
 - WB Geblockte Würfe
 - AS Vorlagen
 - GK Gelbe Karte
 - 2min 2min-Strafen
 - RK Rote Karte
 - BK Blaue Karte

Es ist im Einzelfall möglich, dass Unterschiede zwischen der Summe einzelner Spielerstatistiken und Teamstatistiken auftreten. Der Grund ist, dass aufgrund der Geschwindigkeit eines Handball-Spiels bei einzelnen Ereignissen unsere Scouts den Spieler nicht richtig zuordnen können.