



Datum: 21/05/22  
 Uhrzeit: 17:00  
 Spiel: Spiel: 7. Spieltag, Spielnummer: 32888033, Saison: 21/22  
 Austragungsort:  
 Schiedsrichter: ,

**SPIELBERICHT**  
 HLA Challenge  
**#GeballteLeidenschaft**

BEENDET

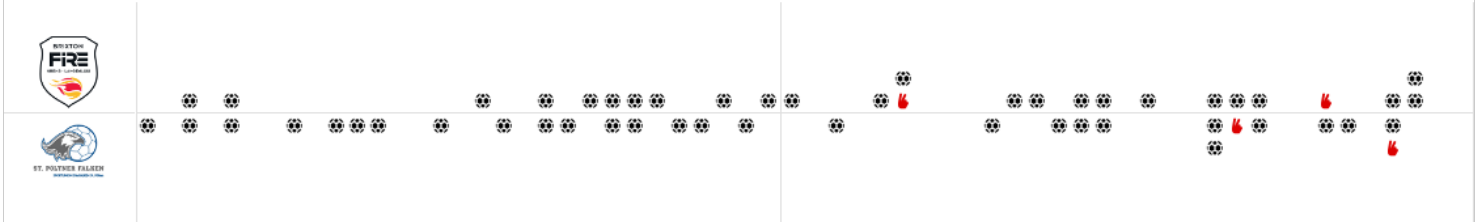


SG Krems / Langenlois

**24 : 27**

( 10 : 16 )

Sportunion Die FALKEN  
 Bachner Bau St. Pölten



Bester Werfer: Bobas **6**

2min: **2**

Bester Werfer: Kral **9**

2min: **2**

WURFQUOTE: **57%**

7M-QUOTE

7M-QUOTE

WURFQUOTE: **60%**

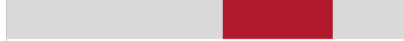
Würfe gesamt: 42



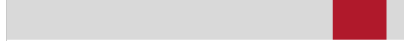
Tore: 24



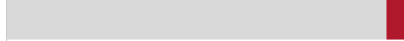
Würfe gehalten: 12



Würfe vorbei: 6



Würfe Pfosten/Latte: 2

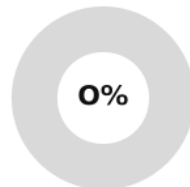


Würfe geblockt: 0



**1** 7m-Tore  
**2** 7m-Würfe

7m verworfen:  
 48:58 | 7 RUDISCHER (SAVE)



**0** 7m-Tore  
**1** 7m-Würfe

7m verworfen:  
 36:32 | 13 STARKL (SAVE)

Würfe gesamt: 45



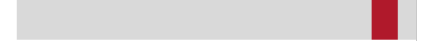
Tore: 27



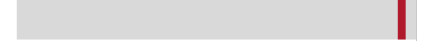
Würfe gehalten: 14



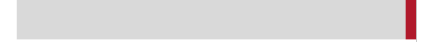
Würfe vorbei: 3



Würfe Pfosten/Latte: 1



Würfe geblockt: 1



ERFOLGREICHE ANGRIFFE

GEHALTENE BÄLLE

ABGEWEHRTE ANGRIFFE

ABGEWEHRTE ANGRIFFE

GEHALTENE BÄLLE

ERFOLGREICHE ANGRIFFE



**24** Tore erzielt  
**57** Angriffe\*



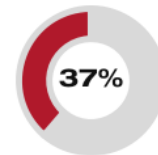
**12** Paraden  
**39** Würfe auf das Tor



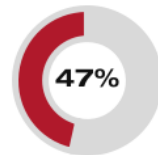
**27** Gegentore  
**58** Angriffe\*



**24** Gegentore  
**57** Angriffe\*



**14** Paraden  
**38** Würfe auf das Tor

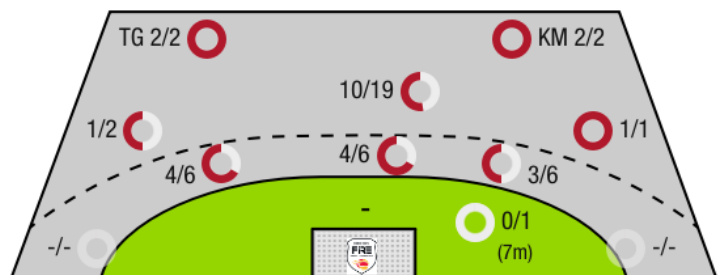
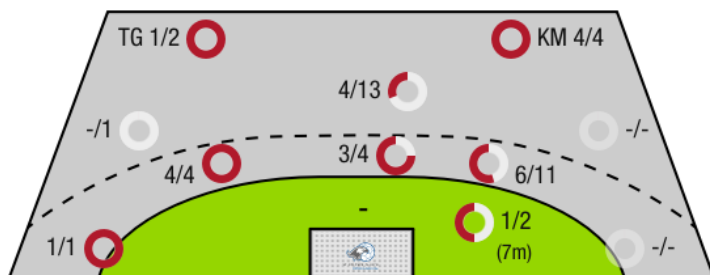


**27** Tore erzielt  
**58** Angriffe\*

\*Die Anzahl der Angriffe wird mit jedem Ballbesitzwechsel um einen Angriff erhöht.

SG KREMS / LANGENLOIS - ANGRIFF

SPORTUNION DIE FALKEN BACHNER BAU ST. PÖLTEN - ANGRIFF



TG - Tempogegenstoß KM - Kreisläufer



SG Krems / Langenlois

BEENDET

24 : 27

( 10 : 16 )

Sportunion Die FALKEN  
Bachner Bau St. Pölten



Spieler			Tore/Würfe								Sonstiges				Strafen			
Nr	Name	Pos.	Gesamt	7m	6m	9m	LA/RA	KM	TG	DB*	TF	ST	WB	AS	GK	2min	RK	BK
16	Hollerer, Matthias	TW	-% (0/0)															
36	Fabry, Samuel	TW	-% (0/0)								1							
4	Alkic, Sinan	KM	-% (0/0)															
6	Hauch, Michael	RA	67% (2/3)		2/3									1				
7	Rudischer, Benedikt	LA	50% (2/4)	0/1	2/2	0/1				1/1	1					1		
8	Schobert, Moritz	RM	0% (0/3)		0/1	0/2					3							
9	Neumaier, Tim	RR	50% (1/2)		1/1				0/1							1		
13	Kastenhuber, Laurenz	KM	100% (4/4)					4/4			1							
15	Hofmann, Paul	KM	67% (2/3)		1/1	1/2				1/1	1		1	1				
17	Beron, Yannick	KM	-% (0/0)															
21	Provin, Jonathan	LA	100% (1/1)		1/1													
22	Hellerschmid, Fabian	KM	100% (2/2)				1/1		1/1									
23	Lippitsch, Mario Andreas	RL	67% (2/3)	1/1	1/1	0/1				1/1	2							
24	Bobas, Rudolf	RR	60% (6/10)		3/5	3/5												
26	Schwanzler, Jakob	RA	0% (0/2)		0/2													
33	Stiglitz, Nico	RL	40% (2/5)		2/2	0/3				1/1		1		1				
OA	Merten, Jorg																	
OB	Bozso, A																	
			57% (24/42)	1/2	13/19	4/14	1/1	4/4	1/2	4/4	9	1	1	3	0	2	0	0

Ein Durchbruch (DB) ist eine zusätzliche Information für Tore, die aus dem Rückraum erzielt wurden. Die Anzahl dieser Tore wird bei der Summe der Tore eines Spielers nicht berücksichtigt.

Torhüter		Quote gehaltener Bälle (Paraden/Tore+gehaltene Würfe)							
Nr	Name	Gesamt	7m	6m	9m	LA/RA	Kreis	Gegenstoß	Durchbruch
16	Hollerer, Matthias	36% (9/25)	100% (1/1)	20% (2/10)	43% (6/14)	-% (0/0)	-% (0/0)	0% (0/2)	-% (0/0)
36	Fabry, Samuel	31% (5/16)	-% (0/0)	43% (3/7)	25% (2/8)	-% (0/0)	0% (0/2)	-% (0/0)	0% (0/1)
		34% (14/41)	100% (1/1)	29% (5/17)	36% (8/22)	-% (0/0)	0% (0/2)	0% (0/2)	0% (0/1)

Würfe Team	Tore	Gehalten	Vorbei	Pfosten / Latte	Geblockt	Gesamt	Wurfquote	
7m	1	1	0	0	0	1/2	50%	
6m	13	4	0	2	0	13/19	68%	
9m	4	6	4	0	0	4/14	29%	
LA/RA	1	0	0	0	0	1/1	100%	
Kreis	4	0	0	0	0	4/4	100%	
Gegenstoß	1	1	0	0	0	1/2	50%	
Durchbruch	4	0	0	0	0	4/4	100%	
		24	12	6	2	0	24/42	57%

LEGENDE

- KM Kreisläufer
- TG Tempogegenstoß
- DB Durchbruch
- TF Technische Fehler
- ST Steals
- WB Geblockte Würfe
- AS Vorlagen
- GK Gelbe Karte
- 2min 2min-Strafen
- RK Rote Karte
- BK Blaue Karte

Es ist im Einzelfall möglich, dass Unterschiede zwischen der Summe einzelner Spielerstatistiken und Teamstatistiken auftreten. Der Grund ist, dass aufgrund der Geschwindigkeit eines Handball-Spiels bei einzelnen Ereignissen unsere Scouts den Spieler nicht richtig zuordnen können.



SG Krems / Langenlois

BEENDET

24 : 27

( 10 : 16 )

Sportunion Die FALKEN  
Bachner Bau St. Pölten



Spieler			Tore/Würfe							Sonstiges				Strafen				
Nr	Name	Pos.	Gesamt	7m	6m	9m	LA/RA	KM	TG	DB*	TF	ST	WB	AS	GK	2min	RK	BK
12	Hubner, Marc	TW	-% (0/0)															
43	Kogl, Jacob	TW	-% (0/0)								1							
2	Moser, Nils		100% (1/1)		1/1											1		
5	Neumaier, Jan	RM	43% (3/7)		0/1	2/5			1/1		3	1						
8	Hubner, Jan	RA	100% (3/3)		3/3							2						
10	Zettel, Martin	RM	0% (0/1)			0/1						2						
13	Starkl, Claus	LA	50% (1/2)	0/1					1/1									
14	Tiefenbacher, Jakob	KM	33% (1/3)		1/2	0/1					1	1						
17	Zakula, Nikola	RM	25% (1/4)		1/3	0/1					3							
18	Bruckner, Matthias	LA	100% (2/2)		2/2						1							
21	Pils, Alexander	KM	100% (1/1)					1/1				1						
23	Posset, Paul	RL	100% (4/4)		1/1	3/3					1					1		
24	Rudolph, Johannes		33% (1/3)			1/3					1							
41	Kral, Johannes	RL	75% (9/12)		2/3	6/8		1/1		1/1	2							
82	Flatschart, Alexander	LA	0% (0/2)		0/2													
OA	Tiefenbacher, Thomas																	
OB	Djukic, Damir																	
			60% (27/45)	0/1	11/18	12/22	0/0	2/2	2/2	1/1	13	7	0	0	0	2	0	0

Ein Durchbruch (DB) ist eine zusätzliche Information für Tore, die aus dem Rückraum erzielt wurden. Die Anzahl dieser Tore wird bei der Summe der Tore eines Spielers nicht berücksichtigt.

Torhüter		Quote gehaltener Bälle (Paraden/Tore+gehaltene Würfe)							
Nr	Name	Gesamt	7m	6m	9m	LA/RA	Kreis	Gegenstoß	Durchbruch
12	Hubner, Marc	38% (6/16)	-% (0/0)	22% (2/9)	50% (3/6)	0% (0/1)	0% (0/1)	50% (1/2)	0% (0/3)
43	Kogl, Jacob	30% (6/20)	50% (1/2)	20% (2/10)	38% (3/8)	-% (0/0)	0% (0/3)	-% (0/0)	0% (0/1)
		33% (12/36)	50% (1/2)	21% (4/19)	43% (6/14)	0% (0/1)	0% (0/4)	50% (1/2)	0% (0/4)

Würfe Team	Tore	Gehalten	Vorbei	Pfosten / Latte	Geblockt	Gesamt	Wurfquote
7m	0	1	0	0	0	0/1	0%
6m	11	5	1	0	1	11/18	61%
9m	12	8	1	1	0	12/22	55%
LA/RA	0	0	0	0	0	0/0	NaN%
Kreis	2	0	0	0	0	2/2	100%
Gegenstoß	2	0	0	0	0	2/2	100%
Durchbruch	1	0	0	0	0	1/1	100%
	27	14	3	1	1	27/45	60%

LEGENDE

KM	Kreisläufer
TG	Tempgegenstoß
DB	Durchbruch
TF	Technische Fehler
ST	Steals
WB	Geblockte Würfe
AS	Vorlagen
GK	Gelbe Karte
2min	2min-Strafen
RK	Rote Karte
BK	Blaue Karte

Es ist im Einzelfall möglich, dass Unterschiede zwischen der Summe einzelner Spielerstatistiken und Teamstatistiken auftreten. Der Grund ist, dass aufgrund der Geschwindigkeit eines Handball-Spiels bei einzelnen Ereignissen unsere Scouts den Spieler nicht richtig zuordnen können.