



Datum: 14/05/22  
 Uhrzeit: 17:30  
 Spiel: Spiel: 6. Spieltag, Spielnummer: 32888029, Saison: 21/22  
 Austragungsort: Sporthalle Margareten  
 Schiedsrichter: Gradincic, Zlatan, Seidler, Bernhard

# SPIELBERICHT

HLA Challenge

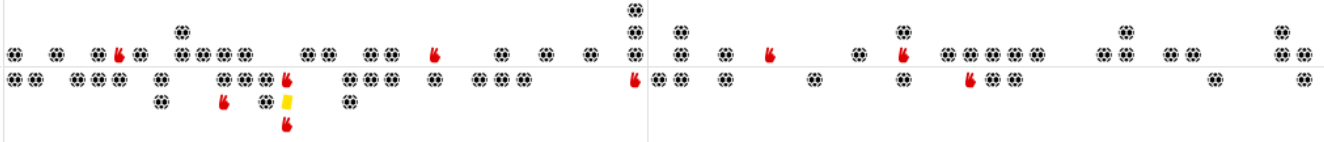
#GeballteLeidenschaft

BEENDET



HC FIVERS WAT Margareten **37 : 28**  
 II  
 ( 19 : 19 )

SG Krems / Langenlois



Bester Werfer: Schuh, Pieber **6**

2min: **4**

Bester Werfer: Rudischer **11**

2min: **5**

WURFQUOTE: **69%**

7M-QUOTE

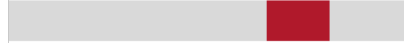
Würfe gesamt: 54



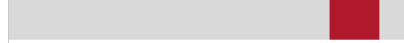
Tore: 37



Würfe gehalten: 9



Würfe vorbei: 7



Würfe Pfosten/Latte: 3



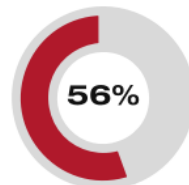
Würfe geblockt: 1



**4** 7m-Tore | **5** 7m-Würfe

7m verworfen:  
 14:58 | 59 BERGER (SAVE)

7M-QUOTE



**5** 7m-Tore | **9** 7m-Würfe

7m verworfen:  
 32:26 | 7 RUDISCHER (2) (OFF)  
 35:14 | 7 RUDISCHER (2) (SAVE)  
 41:26 | 21 PROVIN (SAVE)  
 57:02 | 15 HOFMANN (SAVE)

WURFQUOTE: **56%**

Würfe gesamt: 50



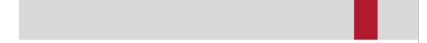
Tore: 28



Würfe gehalten: 15



Würfe vorbei: 3



Würfe Pfosten/Latte: 2



Würfe geblockt: 3



ERFOLGREICHE ANGRIFFE



**37** Tore erzielt | **60** Angriffe\*

GEHALTENE BÄLLE



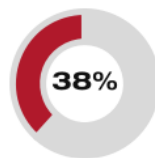
**9** Paraden | **37** Würfe auf das Tor

ABGEWEHRTE ANGRIFFE



**28** Gegentore | **60** Angriffe\*

ABGEWEHRTE ANGRIFFE



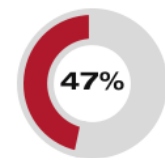
**37** Gegentore | **60** Angriffe\*

GEHALTENE BÄLLE



**15** Paraden | **52** Würfe auf das Tor

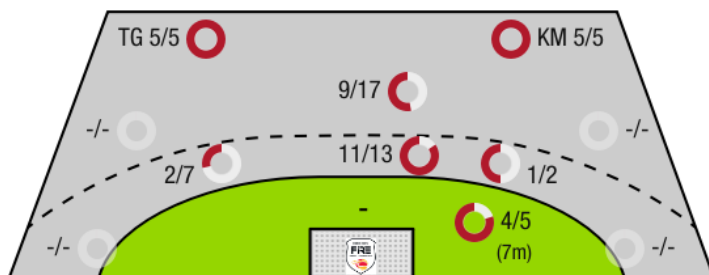
ERFOLGREICHE ANGRIFFE



**28** Tore erzielt | **60** Angriffe\*

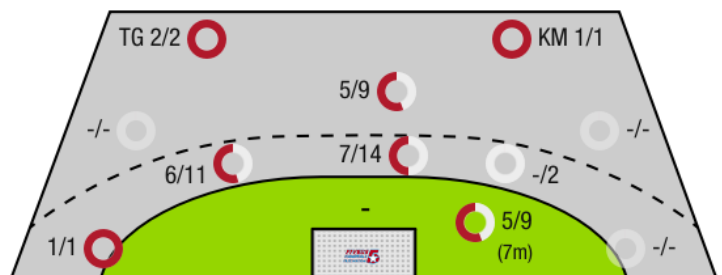
\*Die Anzahl der Angriffe wird mit jedem Ballbesitzwechsel um einen Angriff erhöht.

HC FIVERS WAT MARGARETEN II - ANGRIFF



TG - Tempogegenstoß KM - Kreisläufer

SG KREMS / LANGENLOIS - ANGRIFF




**HC FIVERS WAT**  
 Margareten II

BEENDET

**37 : 28**

( 19 : 19 )

SG Krems / Langenlois



Spieler			Tore/Würfe							Sonstiges				Strafen				
Nr	Name	Pos.	Gesamt	7m	6m	9m	LA/RA	KM	TG	DB*	TF	ST	WB	AS	GK	2min	RK	BK
51	Zeba, Nikola	TW	-% (0/0)															
52	Konstantin, Marko	TW	-% (0/0)											1				
56	David, Jan	TW	-% (0/0)											3				
5	Pieber, Bastian	LA	75% (6/8)	1/1	1/3	1/1			3/3	1/1	1	1		3		1		
15	Mirjanic, Mateja		100% (1/1)			1/1						1						
25	Mett, Krack	RM	75% (3/4)		3/3	0/1				1/1		1		1				
35	Breit, Leon	LA	100% (1/1)		1/1						1							
45	Rieger, Mathias	KM	100% (3/3)					3/3								2		
50	Maraspin, Luca	RA	67% (2/3)		0/1	2/2					2			1				
53	Bavlnka, Leon		80% (4/5)		2/3	2/2				2/2		2		1				
55	Heizinger, Florian	KM	100% (2/2)					2/2					2					
59	Berger, Benedikt	RL	75% (3/4)	3/4														
65	Lichtblau, Lorin Lukas	LA	25% (1/4)		1/4							2						
75	Dvorak, Florentin	RR	100% (2/2)		2/2					2/2						1		
85	Schuh, Fabio	RM	60% (6/10)		2/3	2/5			2/2		1	1		3				
95	Vilis, Peter	RL	43% (3/7)		2/2	1/5					1	1	1	1				
0A	Muller, Lukas																	
0B	Zapletal, Sandra																	
0C	Polszter, Clemens																	
			<b>69% (37/54)</b>	<b>4/5</b>	<b>14/22</b>	<b>9/17</b>	<b>0/0</b>	<b>5/5</b>	<b>5/5</b>	<b>6/6</b>	<b>6</b>	<b>9</b>	<b>3</b>	<b>14</b>	<b>0</b>	<b>4</b>	<b>0</b>	<b>0</b>

Ein Durchbruch (DB) ist eine zusätzliche Information für Tore, die aus dem Rückraum erzielt wurden. Die Anzahl dieser Tore wird bei der Summe der Tore eines Spielers nicht berücksichtigt.

Torhüter		Quote gehaltener Bälle (Paraden/Tore+gehaltene Würfe)							
Nr	Name	Gesamt	7m	6m	9m	LA/RA	Kreis	Gegenstoß	Durchbruch
51	Zeba, Nikola	69% (11/16)	100% (3/3)	58% (7/12)	50% (1/2)	-% (0/0)	0% (0/1)	-% (0/0)	0% (0/2)
52	Konstantin, Marko	43% (3/7)	0% (0/1)	50% (2/4)	50% (1/2)	-% (0/0)	-% (0/0)	0% (0/1)	0% (0/1)
56	David, Jan	6% (1/18)	0% (0/4)	10% (1/10)	0% (0/2)	0% (0/1)	-% (0/0)	0% (0/1)	0% (0/3)
		<b>37% (15/41)</b>	<b>38% (3/8)</b>	<b>38% (10/26)</b>	<b>33% (2/6)</b>	<b>0% (0/1)</b>	<b>0% (0/1)</b>	<b>0% (0/2)</b>	<b>0% (0/6)</b>

Würfe Team	Tore	Gehalten	Vorbei	Pfosten / Latte	Geblockt	Gesamt	Wurfquote
7m	4	1	0	0	0	<b>4/5</b>	<b>80%</b>
6m	14	4	2	2	0	<b>14/22</b>	<b>64%</b>
9m	9	4	2	1	1	<b>9/17</b>	<b>53%</b>
LA/RA	0	0	0	0	0	<b>0/0</b>	<b>NaN%</b>
Kreis	5	0	0	0	0	<b>5/5</b>	<b>100%</b>
Gegenstoß	5	0	0	0	0	<b>5/5</b>	<b>100%</b>
Durchbruch	6	0	0	0	0	<b>6/6</b>	<b>100%</b>
	<b>37</b>	<b>9</b>	<b>7</b>	<b>3</b>	<b>1</b>	<b>37/54</b>	<b>69%</b>

## LEGENDE

KM	Kreisläufer
TG	Tempgegenstoß
DB	Durchbruch
TF	Technische Fehler
ST	Steals
WB	Geblockte Würfe
AS	Vorlagen
GK	Gelbe Karte
2min	2min-Strafen
RK	Rote Karte
BK	Blaue Karte

Es ist im Einzelfall möglich, dass Unterschiede zwischen der Summe einzelner Spielerstatistiken und Teamstatistiken auftreten. Der Grund ist, dass aufgrund der Geschwindigkeit eines Handball-Spiels bei einzelnen Ereignissen unsere Scouts den Spieler nicht richtig zuordnen können.

BEENDET



HC FIVERS WAT Margareten **37 : 28**

SG Krems / Langenlois



( 19 : 19 )

Spieler			Tore/Würfe							Sonstiges				Strafen				
Nr	Name	Pos.	Gesamt	7m	6m	9m	LA/RA	KM	TG	DB*	TF	ST	WB	AS	GK	2min	RK	BK
16	Hollerer, Matthias	TW	100% (2/2)		1/1					1/1								
36	Fabry, Samuel	TW	-% (0/0)											1				
3	Lambauer, Benjamin	LA	-% (0/0)															
4	Alkic, Sinan	KM	0% (0/1)		0/1											1		
7	Rudischer, Benedikt	LA	65% (11/17)	5/7	3/7	1/1	1/1		1/1		1							
8	Schobert, Moritz	RM	0% (0/2)		0/1	0/1						1		1		1		
9	Neumaier, Tim	RR	50% (1/2)		1/2					1/1				1				
11	Hauch, Michael	RA	0% (0/1)		0/1													
11	Schwanzler, Maximilian	RM	67% (2/3)		1/2				1/1	1/1	1	1						
13	Kastenhuber, Laurenz	KM	100% (2/2)		1/1			1/1						1				
15	Hofmann, Paul	KM	75% (3/4)	0/1	2/2	1/1				1/1				1		1		
21	Provin, Jonathan	LA	0% (0/3)	0/1	0/2													
22	Hellerschmid, Fabian	KM	-% (0/0)															
26	Schwanzler, Jakob	RA	-% (0/0)								2							
33	Stiglitz, Nico	RL	54% (7/13)		4/7	3/6				2/2	2		1	2		1		
OA	Merten, Jorg														1			
OB	Bozso, A																	
OC	Lippitsch, Mario Andreas																	
OD	Eichler, Clemens																	
			<b>56% (28/50)</b>	5/9	13/27	5/9	1/1	1/1	2/2	6/6	6	2	1	7	1	5	0	0

Ein Durchbruch (DB) ist eine zusätzliche Information für Tore, die aus dem Rückraum erzielt wurden. Die Anzahl dieser Tore wird bei der Summe der Tore eines Spielers nicht berücksichtigt.

Torhüter		Quote gehaltener Bälle (Paraden/Tore+gehaltene Würfe)							
Nr	Name	Gesamt	7m	6m	9m	LA/RA	Kreis	Gegenstoß	Durchbruch
16	Hollerer, Matthias	24% (5/21)	0% (0/2)	33% (3/9)	29% (2/7)	-% (0/0)	0% (0/3)	0% (0/3)	0% (0/3)
36	Fabry, Samuel	17% (4/23)	33% (1/3)	8% (1/12)	25% (2/8)	-% (0/0)	0% (0/2)	0% (0/1)	0% (0/3)
		<b>20% (9/44)</b>	<b>20% (1/5)</b>	<b>19% (4/21)</b>	<b>27% (4/15)</b>	<b>-% (0/0)</b>	<b>0% (0/5)</b>	<b>0% (0/4)</b>	<b>0% (0/6)</b>

Würfe Team	Tore	Gehalten	Vorbei	Pfosten / Latte	Geblockt	Gesamt	Wurfquote
7m	5	3	1	0	0	5/9	56%
6m	13	10	1	2	1	13/27	48%
9m	5	2	0	0	2	5/9	56%
LA/RA	1	0	0	0	0	1/1	100%
Kreis	1	0	0	0	0	1/1	100%
Gegenstoß	2	0	0	0	0	2/2	100%
Durchbruch	6	0	0	0	0	6/6	100%
		<b>28</b>	<b>15</b>	<b>3</b>	<b>2</b>	<b>28/50</b>	<b>56%</b>

LEGENDE

- KM Kreisläufer
- TG Tempogegenstoß
- DB Durchbruch
- TF Technische Fehler
- ST Steals
- WB Geblockte Würfe
- AS Vorlagen
- GK Gelbe Karte
- 2min 2min-Strafen
- RK Rote Karte
- BK Blaue Karte

Es ist im Einzelfall möglich, dass Unterschiede zwischen der Summe einzelner Spielerstatistiken und Teamstatistiken auftreten. Der Grund ist, dass aufgrund der Geschwindigkeit eines Handball-Spiels bei einzelnen Ereignissen unsere Scouts den Spieler nicht richtig zuordnen können.