



Datum: 26/05/22
 Uhrzeit: 18:00
 Spiel: Spiel: 8. Spieltag, Spielnummer: 32888041, Saison: 21/22
 Austragungsort:
 Schiedsrichter: ,

SPIELBERICHT
 HLA Challenge
 #GeballteLeidenschaft

BEENDET



Wat Funfhaus HB

29 : 28

SG Krems / Langenlois



(15 : 16)



Bester Werfer: Seitz **7**

2min: **2**

Bester Werfer: Lippitsch **14**

2min: **3**

WURFQUOTE: **58%**

7M-QUOTE

7M-QUOTE

WURFQUOTE: **62%**

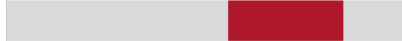
Würfe gesamt: 50



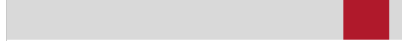
Tore: 29



Würfe gehalten: 15



Würfe vorbei: 6



Würfe Pfosten/Latte: 2



Würfe geblockt: 0



1 7m-Tore
4 7m-Würfe

7m verworfen:

- 17:56 | 65 SEITZ (SAVE)
- 27:08 | 4 NICKEL (2) (SAVE)
- 46:02 | 4 NICKEL (2) (SAVE)



3 7m-Tore
4 7m-Würfe

7m verworfen:

- 58:00 | 23 LIPPITSCH (SAVE)

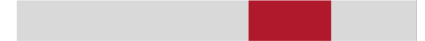
Würfe gesamt: 45



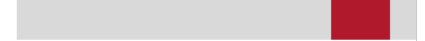
Tore: 28



Würfe gehalten: 10



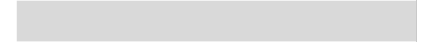
Würfe vorbei: 7



Würfe Pfosten/Latte: 3



Würfe geblockt: 0



ERFOLGREICHE ANGRIFFE

GEHALTENE BÄLLE

ABGEWEHRTE ANGRIFFE

ABGEWEHRTE ANGRIFFE

GEHALTENE BÄLLE

ERFOLGREICHE ANGRIFFE



29 Tore erzielt
58 Angriffe*



15 Paraden
43 Würfe auf das Tor



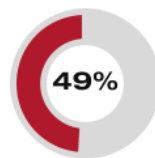
28 Gegentore
57 Angriffe*



29 Gegentore
58 Angriffe*



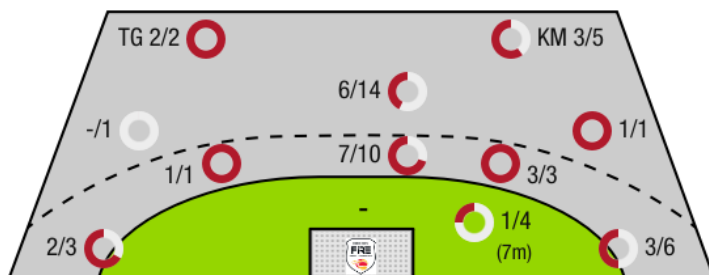
10 Paraden
39 Würfe auf das Tor



28 Tore erzielt
57 Angriffe*

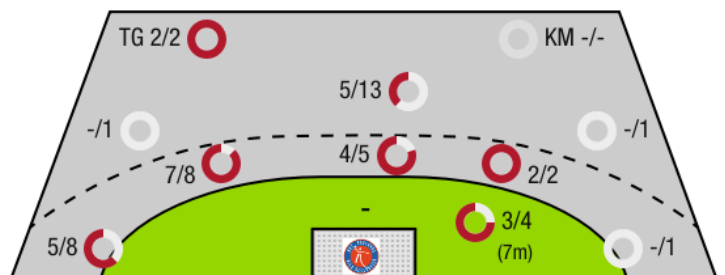
*Die Anzahl der Angriffe wird mit jedem Ballbesitzwechsel um einen Angriff erhöht.

WAT FUNFHAUS HB - ANGRIFF



TG - Tempogegenstoß KM - Kreisläufer

SG KREMS / LANGENLOIS - ANGRIFF





Wat Funfhaus HB

BEENDET

29 : 28

SG Krems / Langenlois



(15 : 16)

Spieler			Tore/Würfe							Sonstiges				Strafen				
Nr	Name	Pos.	Gesamt	7m	6m	9m	LA/RA	KM	TG	DB*	TF	ST	WB	AS	GK	2min	RK	BK
20	Psenner, Lukas	TW	-% (0/0)															
98	Pavic, Jakov	TW	-% (0/0)															
4	Nickel, Carsten	RR	45% (5/11)	0/2	2/3	3/6					1							
6	Fercher, Christoph	LA	100% (2/2)		1/1	1/1					1							
8	Pranzeneder, Georg	RL	33% (1/3)		1/1	0/2				1/1						1		
9	Kropf, Elias	RA	63% (5/8)				3/6	1/1	1/1		1	1						
15	Bernkop Schnurch, Felix	RM	100% (3/3)		2/2	1/1				2/2	1							
19	Lampert, Severin	LA	67% (2/3)				2/3				1							
23	Fetz, Leonard	KM	50% (1/2)					1/2			1							
24	Depauly, Patrick	RM	-% (0/0)															
32	Kofler, Gabriel	RR	100% (1/1)						1/1			1						
43	Bernkop-Schnurch, Friedrich	RM	0% (0/2)		0/1	0/1				0/1					1	1		
44	Dudic, Viktor	KM	33% (1/3)		0/1			1/2										
60	Kofler, Jonas	RM	100% (1/1)		1/1						1							
65	Seitz, Philipp	RL	64% (7/11)	1/2	4/4	2/5				2/2	1			1				
74	Hacker, Christoph		-% (0/0)								1							
0A	Sauschlager, Mario														1			
0B	Kessler, N																	
0C	Magyar, Niklas																	
0D	Amberger, Jan																	
			58% (29/50)	1/4	11/14	7/16	5/9	3/5	2/2	5/6	9	2	0	1	2	2	0	0

Ein Durchbruch (DB) ist eine zusätzliche Information für Tore, die aus dem Rückraum erzielt wurden. Die Anzahl dieser Tore wird bei der Summe der Tore eines Spielers nicht berücksichtigt.

Torhüter		Quote gehaltener Bälle (Paraden/Tore+gehaltene Würfe)							
Nr	Name	Gesamt	7m	6m	9m	LA/RA	Kreis	Gegenstoß	Durchbruch
20	Psenner, Lukas	20% (4/20)	0% (0/2)	0% (0/6)	38% (3/8)	20% (1/5)	-% (0/0)	0% (0/2)	0% (0/2)
98	Pavic, Jakov	33% (6/18)	50% (1/2)	11% (1/9)	43% (3/7)	25% (1/4)	-% (0/0)	-% (0/0)	0% (0/6)
		26% (10/38)	25% (1/4)	7% (1/15)	40% (6/15)	22% (2/9)	-% (0/0)	0% (0/2)	0% (0/8)

Würfe Team	Tore	Gehalten	Vorbei	Pfosten / Latte	Geblockt	Gesamt	Wurfquote
7m	1	3	0	0	0	1/4	25%
6m	11	3	0	0	0	11/14	79%
9m	7	6	1	2	0	7/16	44%
LA/RA	5	2	0	0	0	5/9	56%
Kreis	3	1	0	0	0	3/5	60%
Gegenstoß	2	0	0	0	0	2/2	100%
Durchbruch	5	1	0	0	0	5/6	83%
	29	15	6	2	0	29/50	58%

LEGENDE

KM	Kreisläufer
TG	Tempgegenstoß
DB	Durchbruch
TF	Technische Fehler
ST	Steals
WB	Geblockte Würfe
AS	Vorlagen
GK	Gelbe Karte
2min	2min-Strafen
RK	Rote Karte
BK	Blaue Karte

Es ist im Einzelfall möglich, dass Unterschiede zwischen der Summe einzelner Spielerstatistiken und Teamstatistiken auftreten. Der Grund ist, dass aufgrund der Geschwindigkeit eines Handball-Spiels bei einzelnen Ereignissen unsere Scouts den Spieler nicht richtig zuordnen können.



Wat Funfhaus HB

BEENDET

29 : 28

SG Krems / Langenlois



(15 : 16)

Spieler			Tore/Würfe							Sonstiges				Strafen				
Nr	Name	Pos.	Gesamt	7m	6m	9m	LA/RA	KM	TG	DB*	TF	ST	WB	AS	GK	2min	RK	BK
16	Hollerer, Matthias	TW	-% (0/0)															
36	Fabry, Samuel	TW	-% (0/0)															
4	Alkic, Sinan	KM	-% (0/0)															
7	Rudischer, Benedikt	LA	40% (2/5)		0/1		2/4									1		
8	Schobert, Moritz	RM	-% (0/0)															
9	Neumaier, Tim	RR	-% (0/0)													1		
11	Hauch, Michael	RA	50% (1/2)				1/2				2							
13	Kastenhuber, Laurenz	KM	-% (0/0)															
17	Beron, Yannick	KM	-% (0/0)															
21	Provin, Jonathan	LA	67% (2/3)				1/2		1/1		1							
23	Lippitsch, Mario Andreas	RL	70% (14/20)	3/4	7/8	2/6	1/1		1/1	3/3	2					1		
24	Bobas, Rudolf	RR	80% (4/5)		1/1	3/4				1/1								
33	Stiglitz, Nico	RL	-% (0/0)								2							
39	Nikolic, L		50% (5/10)		5/5	0/5				4/4	4			1				
OA	Merten, Jorg														1			
OB	Bozso, A																	
OC	Hofmann, Paul																	
			62% (28/45)	3/4	13/15	5/15	5/9	0/0	2/2	8/8	11	0	0	1	1	3	0	0

Ein Durchbruch (DB) ist eine zusätzliche Information für Tore, die aus dem Rückraum erzielt wurden. Die Anzahl dieser Tore wird bei der Summe der Tore eines Spielers nicht berücksichtigt.

Torhüter		Quote gehaltener Bälle (Paraden/Tore+gehaltene Würfe)							
Nr	Name	Gesamt	7m	6m	9m	LA/RA	Kreis	Gegenstoß	Durchbruch
16	Hollerer, Matthias	-% (0/0)	-% (0/0)	-% (0/0)	-% (0/0)	-% (0/0)	-% (0/0)	-% (0/0)	-% (0/0)
36	Fabry, Samuel	34% (15/44)	75% (3/4)	21% (3/14)	38% (6/16)	22% (2/9)	20% (1/5)	0% (0/2)	17% (1/6)
		34% (15/44)	75% (3/4)	21% (3/14)	38% (6/16)	22% (2/9)	20% (1/5)	0% (0/2)	17% (1/6)

Würfe Team	Tore	Gehalten	Vorbei	Pfosten / Latte	Geblockt	Gesamt	Wurfquote
7m	3	1	0	0	0	3/4	75%
6m	13	1	0	1	0	13/15	87%
9m	5	6	3	1	0	5/15	33%
LA/RA	5	2	0	1	0	5/9	56%
Kreis	0	0	0	0	0	0/0	NaN%
Gegenstoß	2	0	0	0	0	2/2	100%
Durchbruch	8	0	0	0	0	8/8	100%
	28	10	7	3	0	28/45	62%

LEGENDE

- KM Kreisläufer
- TG Tempogegenstoß
- DB Durchbruch
- TF Technische Fehler
- ST Steals
- WB Geblockte Würfe
- AS Vorlagen
- GK Gelbe Karte
- 2min 2min-Strafen
- RK Rote Karte
- BK Blaue Karte

Es ist im Einzelfall möglich, dass Unterschiede zwischen der Summe einzelner Spielerstatistiken und Teamstatistiken auftreten. Der Grund ist, dass aufgrund der Geschwindigkeit eines Handball-Spiels bei einzelnen Ereignissen unsere Scouts den Spieler nicht richtig zuordnen können.