



Datum: 22/04/22
 Uhrzeit: 18:30
 Spiel: Spiel: 3. Spieltag, Spielnummer: 33145421, Saison: 21/22
 Austragungsort: Sporthalle Krems
 Schiedsrichter: Brkic, Radojko, Jusufhodzic, Andrei

SPIELBERICHT

HLA Meisterliga
 www.hla.at

#GeballteLeidenschaft

BEENDET



Förthof UHK KREMS

34 : 25

(17 : 10)

SG INSIGNIS Handball WESTWIEN



Bester Werfer: Feichtinger **8**

2min: **2**

Bester Werfer: Katic **7**

2min: **3**

WURFQUOTE: **77%**

7M-QUOTE

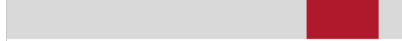
Würfe gesamt: 44



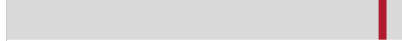
Tore: 34



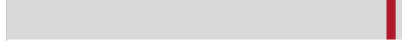
Würfe gehalten: 8



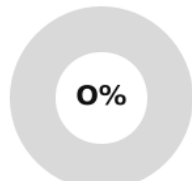
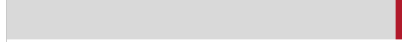
Würfe vorbei: 1



Würfe Pfosten/Latte: 1



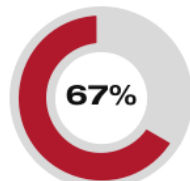
Würfe geblockt: 1



0 | **1**
7m-Tore | 7m-Würfe

7m verworfen:
03:07 | 3 JOCHMANN (SAVE)

7M-QUOTE



2 | **3**
7m-Tore | 7m-Würfe

7m verworfen:
25:50 | 4 PRATSCHNER (SAVE)

WURFQUOTE: **66%**

Würfe gesamt: 38



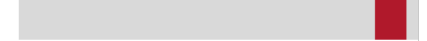
Tore: 25



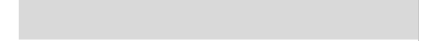
Würfe gehalten: 9



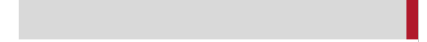
Würfe vorbei: 3



Würfe Pfosten/Latte: 0



Würfe geblockt: 1



ERFOLGREICHE ANGRIFFE



34 | **51**

Tore erzielt | Angriffe*

GEHALTENE BÄLLE



8 | **33**

Paraden | Würfe auf das Tor

ABGEWEHRTE ANGRIFFE



25 | **51**

Gegentore | Angriffe*

ABGEWEHRTE ANGRIFFE



34 | **51**

Gegentore | Angriffe*

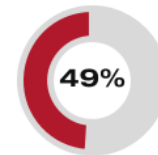
GEHALTENE BÄLLE



9 | **43**

Paraden | Würfe auf das Tor

ERFOLGREICHE ANGRIFFE

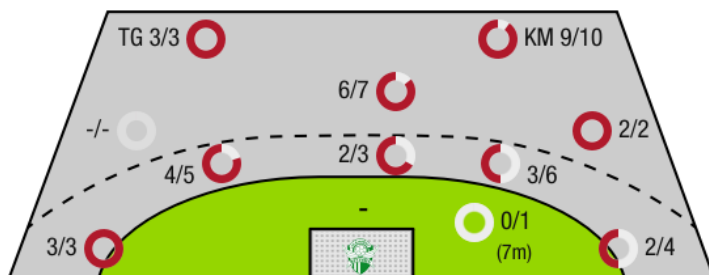


25 | **51**

Tore erzielt | Angriffe*

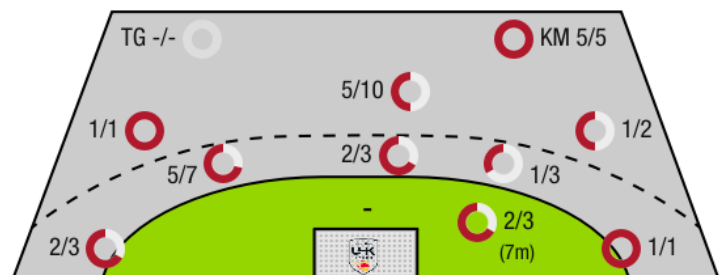
*Die Anzahl der Angriffe wird mit jedem Ballbesitzwechsel um einen Angriff erhöht.

FÖRTHOF UHK KREMS - ANGRIFF



TG - Tempogegenstoß KM - Kreisläufer

SG INSIGNIS HANDBALL WESTWIEN - ANGRIFF





Förthof UHK Krems

BEENDET

34 : 25

(17 : 10)

SG INSIGNIS Handball
WESTWIEN



Spieler			Tore/Würfe							Sonstiges				Strafen				
Nr	Name	Pos.	Gesamt	7m	6m	9m	LA/RA	KM	TG	DB*	TF	ST	WB	AS	GK	2min	RK	BK
22	Domevscek, Lukas Paolo	TW	-% (0/0)															
36	Fabry, Samuel	TW	-% (0/0)															
40	Eichberger, Thomas	TW	-% (0/0)															
3	Jochmann, Jakob	RM	71% (5/7)	0/1	4/4	1/2				3/3	3			11				
4	Nikolic, Lukas	RL	100% (1/1)			1/1						1		1				
8	Simek, Marko	RM	0% (0/1)		0/1											1		
10	Auss, Tobias	LA	80% (4/5)		0/1		3/3		1/1		1	1				1		
11	Fuhrer, Matthias	RA	25% (1/4)		0/1		1/3					1		2				
14	Posch, Fabian	KM	67% (6/9)		0/2			6/7										
15	Hasecic, Kenan	KM	100% (4/4)					3/3	1/1		2							
17	Wiesbauer, Stephan	RA	100% (2/2)				1/1		1/1									
21	Hajdu, Gabor	RL	-% (0/0)									2		2				
23	Lippitsch, Mario Andreas	RM	-% (0/0)															
24	Rudischer, Benedikt	RA	100% (1/1)		1/1													
28	Feichtinger, Sebastian	RM	100% (8/8)		3/3	5/5					1	1		2	1			
77	Hrastnik, Gasper	RR	100% (2/2)		1/1	1/1							1					
OA	Astelbauer, Fabian																	
OB	Thaqi, Ibish																	
OC	Kirvelivicius, Romas																	
OD	Hanko, Stefan																	
			77% (34/44)	0/1	9/14	8/9	5/7	9/10	3/3	3/3	7	6	1	18	1	2	0	0

Ein Durchbruch (DB) ist eine zusätzliche Information für Tore, die aus dem Rückraum erzielt wurden. Die Anzahl dieser Tore wird bei der Summe der Tore eines Spielers nicht berücksichtigt.

Torhüter		Quote gehaltener Bälle (Paraden/Tore+gehaltene Würfe)							
Nr	Name	Gesamt	7m	6m	9m	LA/RA	Kreis	Gegenstoß	Durchbruch
22	Domevscek, Lukas Paolo	25% (2/8)	100% (1/1)	50% (1/2)	0% (0/2)	0% (0/1)	0% (0/3)	-% (0/0)	-% (0/0)
36	Fabry, Samuel	-% (0/0)	-% (0/0)	-% (0/0)	-% (0/0)	-% (0/0)	-% (0/0)	-% (0/0)	-% (0/0)
40	Eichberger, Thomas	27% (7/26)	0% (0/2)	20% (2/10)	36% (4/11)	33% (1/3)	0% (0/2)	-% (0/0)	-% (0/0)
		26% (9/34)	33% (1/3)	25% (3/12)	31% (4/13)	25% (1/4)	0% (0/5)	-% (0/0)	-% (0/0)

Würfe Team	Tore	Gehalten	Vorbei	Pfosten / Latte	Geblockt	Gesamt	Wurfquote
7m	0	1	0	0	0	0/1	0%
6m	9	4	0	0	1	9/14	64%
9m	8	0	0	1	0	8/9	89%
LA/RA	5	2	0	0	0	5/7	71%
Kreis	9	1	0	0	0	9/10	90%
Gegenstoß	3	0	0	0	0	3/3	100%
Durchbruch	3	0	0	0	0	3/3	100%
	34	8	1	1	1	34/44	77%

LEGENDE

- KM Kreisläufer
- TG Tempgegenstoß
- DB Durchbruch
- TF Technische Fehler
- ST Steals
- WB Geblockte Würfe
- AS Vorlagen
- GK Gelbe Karte
- 2min 2min-Strafen
- RK Rote Karte
- BK Blaue Karte

Es ist im Einzelfall möglich, dass Unterschiede zwischen der Summe einzelner Spielerstatistiken und Teamstatistiken auftreten. Der Grund ist, dass aufgrund der Geschwindigkeit eines Handball-Spiels bei einzelnen Ereignissen unsere Scouts den Spieler nicht richtig zuordnen können.



Förthof UHK Krems

BEENDET

34 : 25

(17 : 10)

SG INSIGNIS Handball
WESTWIEN



Spieler			Tore/Würfe								Sonstiges				Strafen			
Nr	Name	Pos.	Gesamt	7m	6m	9m	LA/RA	KM	TG	DB*	TF	ST	WB	AS	GK	2min	RK	BK
3	Mostl, Constantin	TW	-% (0/0)															
16	Kaiper, Florian	TW	-% (0/0)															
4	Pratschner, Julian	LA	50% (6/12)	2/3	2/6		2/3						1	1				
8	Huber, B		-% (0/0)															
9	Wegerer, Matthias	LA	-% (0/0)															
10	Kofler, Elias	RM	50% (2/4)			2/4					2	1		3		1		
11	Pfeifer, Paul	RM	-% (0/0)								1							
23	Paulsteiner, Nicolas	RA	100% (2/2)			2/2					2							
28	Jelinek, Wilhelm	KM	100% (2/2)					2/2			1					1		
33	Mittendorfer, Moritz	RL	0% (0/1)			0/1										1		
35	Meleschnig, Clemens	RA	-% (0/0)															
36	Schiffleitner, Julian	RR	-% (0/0)															
44	Ranftl, Julian	RA	50% (2/4)		1/2	0/1	1/1											
67	Bryslawski, Fabian	RL	-% (0/0)															
97	Kofler, Samuel	KM	100% (4/4)		1/1			3/3										
99	Katic, Marko	RL	78% (7/9)		4/4	3/5												
OB	Higatzberger, Stefan																	
OC	Panzenbock, Pia																	
OD	Uvodic, Sandro																	
			66% (25/38)	2/3	8/13	7/13	3/4	5/5	0/0	0/0	6	1	1	4	0	3	0	0

Ein Durchbruch (DB) ist eine zusätzliche Information für Tore, die aus dem Rückraum erzielt wurden. Die Anzahl dieser Tore wird bei der Summe der Tore eines Spielers nicht berücksichtigt.

Torhüter		Quote gehaltener Bälle (Paraden/Tore+gehaltene Würfe)							
Nr	Name	Gesamt	7m	6m	9m	LA/RA	Kreis	Gegenstoß	Durchbruch
3	Mostl, Constantin	24% (7/29)	100% (1/1)	27% (3/11)	0% (0/4)	40% (2/5)	14% (1/7)	0% (0/1)	0% (0/3)
16	Kaiper, Florian	8% (1/13)	-% (0/0)	50% (1/2)	0% (0/5)	0% (0/2)	0% (0/3)	0% (0/2)	-% (0/0)
		19% (8/42)	100% (1/1)	31% (4/13)	0% (0/9)	29% (2/7)	10% (1/10)	0% (0/3)	0% (0/3)

Würfe Team	Tore	Gehalten	Vorbei	Pfosten / Latte	Geblockt	Gesamt	Wurfquote
7m	2	1	0	0	0	2/3	67%
6m	8	3	1	0	1	8/13	62%
9m	7	4	2	0	0	7/13	54%
LA/RA	3	1	0	0	0	3/4	75%
Kreis	5	0	0	0	0	5/5	100%
Gegenstoß	0	0	0	0	0	0/0	NaN%
Durchbruch	0	0	0	0	0	0/0	NaN%
							25
		9	3	0	1	25/38	66%

LEGENDE

- KM Kreisläufer
- TG Tempgegenstoß
- DB Durchbruch
- TF Technische Fehler
- ST Steals
- WB Geblockte Würfe
- AS Vorlagen
- GK Gelbe Karte
- 2min 2min-Strafen
- RK Rote Karte
- BK Blaue Karte

Es ist im Einzelfall möglich, dass Unterschiede zwischen der Summe einzelner Spielerstatistiken und Teamstatistiken auftreten. Der Grund ist, dass aufgrund der Geschwindigkeit eines Handball-Spiels bei einzelnen Ereignissen unsere Scouts den Spieler nicht richtig zuordnen können.