



Datum: 12/03/22
 Uhrzeit: 18:00
 Spiel: Spiel: 20. Spieltag, Spielnummer: 28644984, Saison: 21/22
 Austragungsort: Handballarena Rieden-Vorkloster
 Schiedsrichter: Vranes, Ana, Wenninger, Marlis

SPIELBERICHT

HLA Meisterliga
 www.hla.at

#GeballteLeidenschaft

BEENDET



Bregenz Handball

28 : 28

(16 : 15)

Förthof UHK Krams



Bester Werfer: Esegovic 11

2min: 5

Bester Werfer: Jochmann 8

2min: 7

WURFQUOTE: **64%**

7M-QUOTE

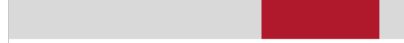
Würfe gesamt: 44



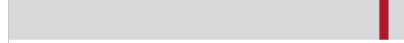
Tore: 28



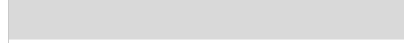
Würfe gehalten: 13



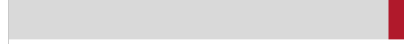
Würfe vorbei: 1



Würfe Pfosten/Latte: 0



Würfe geblockt: 2



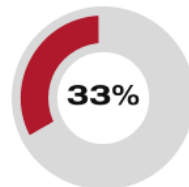
4 5
7m-Tore 7m-Würfe

7m verworfen:

35:22 | 20 ESEGOVIC (2) (SAVE)

38:38 | 20 ESEGOVIC (2) (SAVE)

7M-QUOTE



1 3
7m-Tore 7m-Würfe

7m verworfen:

14:59 | 8 SIMEK (BAR)

31:30 | 3 JOCHMANN (SAVE)

WURFQUOTE: **61%**

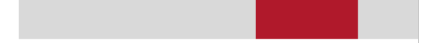
Würfe gesamt: 46



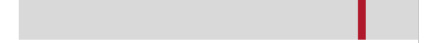
Tore: 28



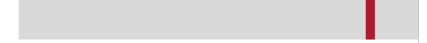
Würfe gehalten: 12



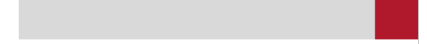
Würfe vorbei: 1



Würfe Pfosten/Latte: 1



Würfe geblockt: 5



ERFOLGREICHE ANGRIFFE



28 52
Tore erzielt Angriffe*

GEHALTENE BÄLLE



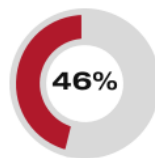
13 41
Paraden Würfe auf das Tor

ABGEWEHRTE ANGRIFFE



28 51
Gegentore Angriffe*

ABGEWEHRTE ANGRIFFE



28 52
Gegentore Angriffe*

GEHALTENE BÄLLE



12 40
Paraden Würfe auf das Tor

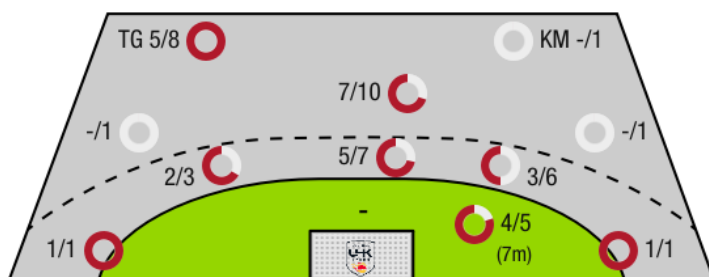
ERFOLGREICHE ANGRIFFE



28 51
Tore erzielt Angriffe*

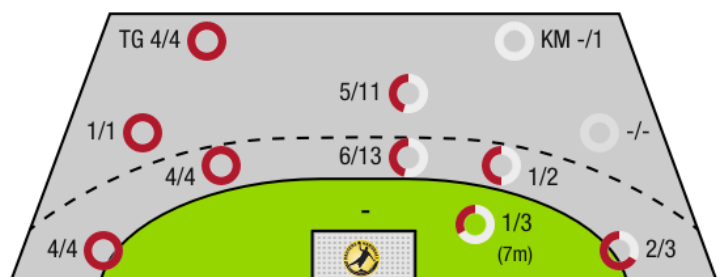
*Die Anzahl der Angriffe wird mit jedem Ballbesitzwechsel um einen Angriff erhöht.

BREGENZ HANDBALL - ANGRIFF



TG - Tempogegenstoß KM - Kreisläufer

FÖRTHOF UHK KRAMS - ANGRIFF





Bregenz Handball

BEENDET

28 : 28

(16 : 15)

Förthof UHK Krems



Spieler			Tore/Würfe							Sonstiges				Strafen				
Nr	Name	Pos.	Gesamt	7m	6m	9m	LA/RA	KM	TG	DB*	TF	ST	WB	AS	GK	2min	RK	BK
1	Aleksic, Goran	TW	-% (0/0)															
16	Hausle, Ralf Patrick	TW	-% (0/0)											1				
46	Kroiss, Jan	TW	-% (0/0)															
6	Fruhstuck, Lukas	RM	67% (2/3)		0/1	2/2				0/1								
10	Coric, Marko	KM	0% (0/2)			0/1		0/1			2							
11	Brombeis, Matthias	RL	-% (0/0)															
13	Tanaskovic, Marko	RR	-% (0/0)													1		
20	Esegovic, Ante	RR	73% (11/15)	4/5	2/4	4/5			1/1	0/1			1	1		1		
23	Timm, Marcel	KM	50% (1/2)						1/2		3	2	3	1		2		
24	Vinogradov, Mihail	RL	44% (4/9)		3/4	1/4			0/1	2/2	3			3				
26	Mohr, Florian	KM	-% (0/0)															
29	Wassel, Alexander	LA	67% (4/6)		1/2		1/1		2/3			1						
32	Kotar, Matic	RM	100% (1/1)		1/1					1/1	2		1	2		1		
57	Ramic, Dian	RL	-% (0/0)															
75	Rojnica, Marijan	RA	83% (5/6)		3/4		1/1		1/1									
OA	Klement, Stefan																	
OB	Burger, Markus																	
OC	Gerd, Rainer																	
OD	Hartl, Dr. Johannes																	
			64% (28/44)	4/5	10/16	7/12	2/2	0/1	5/8	3/5	10	3	5	8	0	5	0	0

Ein Durchbruch (DB) ist eine zusätzliche Information für Tore, die aus dem Rückraum erzielt wurden. Die Anzahl dieser Tore wird bei der Summe der Tore eines Spielers nicht berücksichtigt.

Torhüter		Quote gehaltener Bälle (Paraden/Tore+gehaltene Würfe)							
Nr	Name	Gesamt	7m	6m	9m	LA/RA	Kreis	Gegenstoß	Durchbruch
1	Aleksic, Goran	-% (0/0)	-% (0/0)	-% (0/0)	-% (0/0)	-% (0/0)	-% (0/0)	-% (0/0)	-% (0/0)
16	Hausle, Ralf Patrick	29% (11/38)	50% (1/2)	17% (2/12)	50% (6/12)	14% (1/7)	100% (1/1)	0% (0/4)	0% (0/8)
46	Kroiss, Jan	50% (1/2)	-% (0/0)	50% (1/2)	-% (0/0)	-% (0/0)	-% (0/0)	-% (0/0)	-% (0/0)
		30% (12/40)	50% (1/2)	21% (3/14)	50% (6/12)	14% (1/7)	100% (1/1)	0% (0/4)	0% (0/8)

Würfe Team	Tore	Gehalten	Vorbei	Pfosten / Latte	Geblockt	Gesamt	Wurfquote						
7m	4	1	0	0	0	4/5	80%						
6m	10	4	0	0	2	10/16	63%						
9m	7	4	1	0	0	7/12	58%						
LA/RA	2	0	0	0	0	2/2	100%						
Kreis	0	1	0	0	0	0/1	0%						
Gegenstoß	5	3	0	0	0	5/8	63%						
Durchbruch	3	2	0	0	0	3/5	60%						
							28	13	1	0	2	28/44	64%

LEGENDE

KM	Kreisläufer
TG	Tempgegenstoß
DB	Durchbruch
TF	Technische Fehler
ST	Steals
WB	Geblockte Würfe
AS	Vorlagen
GK	Gelbe Karte
2min	2min-Strafen
RK	Rote Karte
BK	Blaue Karte

Es ist im Einzelfall möglich, dass Unterschiede zwischen der Summe einzelner Spielerstatistiken und Teamstatistiken auftreten. Der Grund ist, dass aufgrund der Geschwindigkeit eines Handball-Spiels bei einzelnen Ereignissen unsere Scouts den Spieler nicht richtig zuordnen können.



Bregenz Handball

BEENDET

28 : 28

(16 : 15)

Förthof UHK Krams



Spieler			Tore/Würfe								Sonstiges				Strafen			
Nr	Name	Pos.	Gesamt	7m	6m	9m	LA/RA	KM	TG	DB*	TF	ST	WB	AS	GK	2min	RK	BK
22	Domevscek, Lukas Paolo	TW	-% (0/0)															
40	Eichberger, Thomas	TW	-% (0/0)															
3	Jochmann, Jakob	RM	80% (8/10)	1/2	6/7	1/1				4/4				1		2		
4	Nikolic, Lukas	RL	-% (0/0)															
5	Kirveliavicius, Romas	RL	29% (2/7)		1/3	1/4				1/1	1			1		2		
8	Simek, Marko	RM	50% (2/4)	0/1	2/3					2/2	2			1				
10	Auss, Tobias	LA	100% (6/6)				4/4		2/2									
14	Posch, Fabian	KM	0% (0/1)					0/1			1		2					
15	Hasecic, Kenan	KM	100% (2/2)			1/1			1/1			1						
17	Wiesbauer, Stephan	RA	50% (2/4)		0/1		1/2		1/1									
17	Lambauer, Benjamin	LA	-% (0/0)															
21	Hajdu, Gabor	RL	50% (1/2)		0/1	1/1												
28	Feichtinger, Sebastian	RM	38% (3/8)		1/3	2/5				1/1	1			2		1		
77	Hrastnik, Gasper	RR	100% (2/2)		1/1		1/1							1		2		
OA	Beranek, Hermann																	
OB	Thaqi, Ibish																	
OC	Merten, Jorg																	
OD	Felder, Florian																	
			61% (28/46)	1/3	11/19	6/12	6/7	0/1	4/4	8/8	5	1	2	6	0	7	0	0

Ein Durchbruch (DB) ist eine zusätzliche Information für Tore, die aus dem Rückraum erzielt wurden. Die Anzahl dieser Tore wird bei der Summe der Tore eines Spielers nicht berücksichtigt.

Torhüter		Quote gehaltener Bälle (Paraden/Tore+gehaltene Würfe)							
Nr	Name	Gesamt	7m	6m	9m	LA/RA	Kreis	Gegenstoß	Durchbruch
22	Domevscek, Lukas Paolo	0% (0/2)	0% (0/2)	-% (0/0)	-% (0/0)	-% (0/0)	-% (0/0)	-% (0/0)	-% (0/0)
40	Eichberger, Thomas	33% (13/39)	33% (1/3)	29% (4/14)	33% (4/12)	0% (0/2)	100% (1/1)	38% (3/8)	40% (2/5)
		32% (13/41)	20% (1/5)	29% (4/14)	33% (4/12)	0% (0/2)	100% (1/1)	38% (3/8)	40% (2/5)

Würfe Team	Tore	Gehalten	Vorbei	Pfosten / Latte	Geblockt	Gesamt	Wurfquote
7m	1	1	0	1	0	1/3	33%
6m	11	3	0	0	5	11/19	58%
9m	6	6	0	0	0	6/12	50%
LA/RA	6	1	0	0	0	6/7	86%
Kreis	0	1	0	0	0	0/1	0%
Gegenstoß	4	0	0	0	0	4/4	100%
Durchbruch	8	0	0	0	0	8/8	100%
	28	12	1	1	5	28/46	61%

LEGENDE

- KM Kreisläufer
- TG Tempogegenstoß
- DB Durchbruch
- TF Technische Fehler
- ST Steals
- WB Geblockte Würfe
- AS Vorlagen
- GK Gelbe Karte
- 2min 2min-Strafen
- RK Rote Karte
- BK Blaue Karte

Es ist im Einzelfall möglich, dass Unterschiede zwischen der Summe einzelner Spielerstatistiken und Teamstatistiken auftreten. Der Grund ist, dass aufgrund der Geschwindigkeit eines Handball-Spiels bei einzelnen Ereignissen unsere Scouts den Spieler nicht richtig zuordnen können.