



Datum: 12/02/22
 Uhrzeit: 19:00
 Spiel: Spiel: 16. Spieltag, Spielnummer: 28644930, Saison: 21/22
 Austragungsort: Sporthalle Krems
 Schiedsrichter: Brkic, Radojko, Jusufhodzic, Andrei

SPIELBERICHT
 HLA Meisterliga
 www.hla.at
#GeballteLeidenschaft

BEENDET

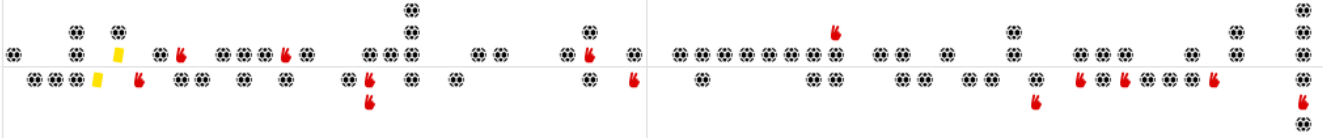


Förthof UHK KREMS

41 : 25

(19 : 11)

HSG Holding Graz



Bester Werfer: Fuhrer **9**

2min: **4**

Bester Werfer: Offner, Schimmel, Jensterle **4**

2min: **9**

WURFQUOTE: **73%**

7M-QUOTE

7M-QUOTE

WURFQUOTE: **57%**

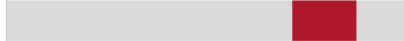
Würfe gesamt: 56



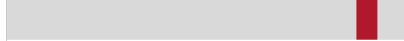
Tore: 41



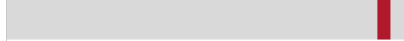
Würfe gehalten: 9



Würfe vorbei: 3



Würfe Pfosten/Latte: 2



Würfe geblockt: 2



4 **5**
7m-Tore 7m-Würfe

7m verworfen:
50:30 | 8 SIMEK (POST)



2 **2**
7m-Tore 7m-Würfe

7m verworfen:

Würfe gesamt: 44



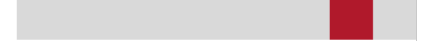
Tore: 25



Würfe gehalten: 12



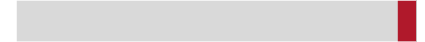
Würfe vorbei: 5



Würfe Pfosten/Latte: 3



Würfe geblockt: 2



ERFOLGREICHE ANGRIFFE

GEHALTENE BÄLLE

ABGEWEHRTE ANGRIFFE

ABGEWEHRTE ANGRIFFE

GEHALTENE BÄLLE

ERFOLGREICHE ANGRIFFE



41 **57**

Tore erzielt Angriffe*



9 **34**

Paraden Würfe auf das Tor



25 **57**

Gegentore Angriffe*



41 **57**

Gegentore Angriffe*



12 **53**

Paraden Würfe auf das Tor

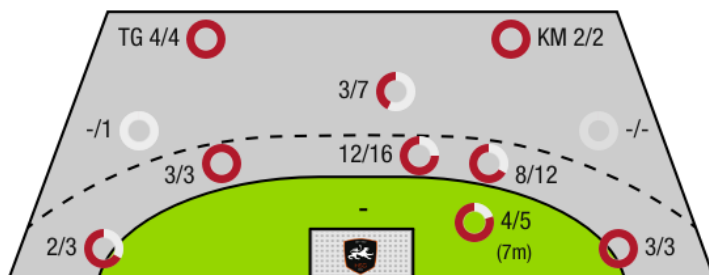


25 **57**

Tore erzielt Angriffe*

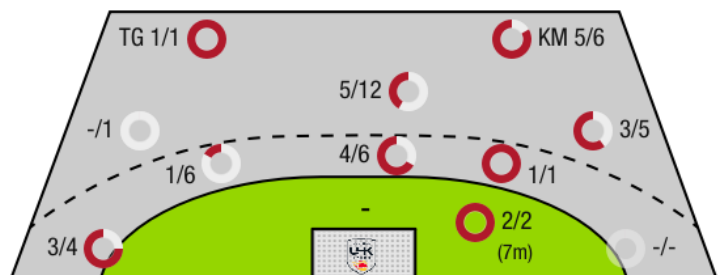
*Die Anzahl der Angriffe wird mit jedem Ballbesitzwechsel um einen Angriff erhöht.

FÖRTHOF UHK KREMS - ANGRIFF



TG - Tempogegenstoß KM - Kreisläufer

HSG HOLDING GRAZ - ANGRIFF





Förthof UHK Krems

BEENDET

41 : 25

(19 : 11)

HSG Holding Graz



Spieler			Tore/Würfe								Sonstiges				Strafen			
Nr	Name	Pos.	Gesamt	7m	6m	9m	LA/RA	KM	TG	DB*	TF	ST	WB	AS	GK	2min	RK	BK
22	Domevscek, Lukas Paolo	TW	-% (0/0)															
36	Fabry, Samuel	TW	-% (0/0)															
40	Eichberger, Thomas	TW	50% (1/2)		0/1	1/1								1				
3	Jochmann, Jakob	RM	100% (5/5)	1/1	3/3	1/1								4				
4	Nikolic, Lukas	RL	80% (4/5)		4/4	0/1										1		
5	Kirvelivicius, Romas	RL	44% (4/9)		3/5	1/4				3/3	1			2				
8	Simek, Marko	RM	86% (6/7)	3/4	3/3					1/1				1				
8	Hanko, S		-% (0/0)															
10	Auss, Tobias	LA	100% (5/5)		3/3		2/2											
11	Fuhrer, Matthias	RA	90% (9/10)		3/4		3/3		3/3									
14	Posch, Fabian	KM	67% (2/3)				0/1	2/2			2		1		1			
15	Hasecic, Kenan	KM	0% (0/1)		0/1											1		
17	Wiesbauer, Stephan	RA	100% (1/1)						1/1							1		
20	Vuckovic, Igor	RL	-% (0/0)															
21	Hajdu, Gabor	RL	100% (1/1)		1/1							1	1					
28	Feichtinger, Sebastian	RM	40% (2/5)		2/4	0/1				1/1				3		1		
77	Hrastnik, Gasper	RR	50% (1/2)		1/2													
OA	Thaqi, Ibish																	
OB	Astelbauer, Fabian																	
OC	Fabry, Samuel																	
OD	Vaishor, Harald																	
			73% (41/56)	4/5	23/31	3/8	5/6	2/2	4/4	5/5	3	1	2	11	1	4	0	0

Ein Durchbruch (DB) ist eine zusätzliche Information für Tore, die aus dem Rückraum erzielt wurden. Die Anzahl dieser Tore wird bei der Summe der Tore eines Spielers nicht berücksichtigt.

Torhüter		Quote gehaltener Bälle (Paraden/Tore+gehaltene Würfe)							
Nr	Name	Gesamt	7m	6m	9m	LA/RA	Kreis	Gegenstoß	Durchbruch
22	Domevscek, Lukas Paolo	33% (3/9)	-% (0/0)	33% (1/3)	50% (2/4)	-% (0/0)	0% (0/1)	0% (0/1)	-% (0/0)
36	Fabry, Samuel	-% (0/0)	-% (0/0)	-% (0/0)	-% (0/0)	-% (0/0)	-% (0/0)	-% (0/0)	-% (0/0)
40	Eichberger, Thomas	32% (9/28)	0% (0/2)	33% (3/9)	31% (4/13)	25% (1/4)	20% (1/5)	-% (0/0)	0% (0/1)
		32% (12/37)	0% (0/2)	33% (4/12)	35% (6/17)	25% (1/4)	17% (1/6)	0% (0/1)	0% (0/1)

Würfe Team	Tore	Gehalten	Vorbei	Pfosten / Latte	Geblockt	Gesamt	Wurfquote
7m	4	0	0	1	0	4/5	80%
6m	23	5	2	0	1	23/31	74%
9m	3	3	0	1	1	3/8	38%
LA/RA	5	1	0	0	0	5/6	83%
Kreis	2	0	0	0	0	2/2	100%
Gegenstoß	4	0	0	0	0	4/4	100%
Durchbruch	5	0	0	0	0	5/5	100%
	41	9	3	2	2	41/56	73%

LEGENDE

- KM Kreisläufer
- TG Tempgegenstoß
- DB Durchbruch
- TF Technische Fehler
- ST Steals
- WB Geblockte Würfe
- AS Vorlagen
- GK Gelbe Karte
- 2min 2min-Strafen
- RK Rote Karte
- BK Blaue Karte

Es ist im Einzelfall möglich, dass Unterschiede zwischen der Summe einzelner Spielerstatistiken und Teamstatistiken auftreten. Der Grund ist, dass aufgrund der Geschwindigkeit eines Handball-Spiels bei einzelnen Ereignissen unsere Scouts den Spieler nicht richtig zuordnen können.



Förthof UHK Krems

BEENDET

41 : 25

(19 : 11)

HSG Holding Graz



Spieler			Tore/Würfe							Sonstiges				Strafen				
Nr	Name	Pos.	Gesamt	7m	6m	9m	LA/RA	KM	TG	DB*	TF	ST	WB	AS	GK	2min	RK	BK
1	Nikolic, Leo	TW	-% (0/0)															
8	Bergmann, Leon	TW	-% (0/0)								1							
92	Weinhappl, David	TW	-% (0/0)															
5	Hallmann, Christian	KM	50% (2/4)		0/1			2/3			1					1		
7	Jensterle, Jurij	RR	40% (4/10)		2/4	2/6					1					1		
11	Albek, Joszef	RL	100% (3/3)			2/2	1/1			1/1			2	3		2		
13	Skol, Rok	RM	40% (2/5)	2/2	0/2	0/1					1			2				
15	Offner, Paul	LA	67% (4/6)		1/2		2/3		1/1		1							
20	Jandi, Stephan	RR	100% (1/1)		1/1											1		
23	Belos, Nemanja	RL	50% (3/6)		1/1	2/5					1			3	1	1		
24	Schimmel, Florian	RA	67% (4/6)			2/4		2/2			1			1		1		
30	Scherr, Thomas	RA	-% (0/0)													1		
34	Edegger, Elias Raphael	LA	-% (0/0)															
66	Raschid, Ramon	KM	67% (2/3)		1/2			1/1			2					1		
77	Schmiedbauer, Philipp	KM	-% (0/0)															
93	Damjanoski, Borjan		-% (0/0)															
0A	Kramer, Rene																	
0B	Merdanovic, Sanel																	
0C	Pottinger, Bernd																	
0D	Dika, Jerko																	
			57% (25/44)	2/2	6/13	8/18	3/4	5/6	1/1	1/1	9	0	2	9	1	9	0	0

Ein Durchbruch (DB) ist eine zusätzliche Information für Tore, die aus dem Rückraum erzielt wurden. Die Anzahl dieser Tore wird bei der Summe der Tore eines Spielers nicht berücksichtigt.

Torhüter		Quote gehaltener Bälle (Paraden/Tore+gehaltene Würfe)							
Nr	Name	Gesamt	7m	6m	9m	LA/RA	Kreis	Gegenstoß	Durchbruch
1	Nikolic, Leo	13% (1/8)	-% (0/0)	0% (0/3)	0% (0/2)	33% (1/3)	0% (0/1)	-% (0/0)	-% (0/0)
8	Bergmann, Leon	19% (8/42)	0% (0/4)	19% (5/27)	60% (3/5)	0% (0/3)	0% (0/1)	0% (0/4)	0% (0/5)
92	Weinhappl, David	-% (0/0)	-% (0/0)	-% (0/0)	-% (0/0)	-% (0/0)	-% (0/0)	-% (0/0)	-% (0/0)
		18% (9/50)	0% (0/4)	17% (5/30)	43% (3/7)	17% (1/6)	0% (0/2)	0% (0/4)	0% (0/5)

Würfe Team	Tore	Gehalten	Vorbei	Pfosten / Latte	Geblockt	Gesamt	Wurfquote
7m	2	0	0	0	0	2/2	100%
6m	6	4	1	1	1	6/13	46%
9m	8	6	1	2	1	8/18	44%
LA/RA	3	1	0	0	0	3/4	75%
Kreis	5	1	0	0	0	5/6	83%
Gegenstoß	1	0	0	0	0	1/1	100%
Durchbruch	1	0	0	0	0	1/1	100%
		12	5	3	2	25/44	57%

LEGENDE

- KM Kreisläufer
- TG Tempogegenstoß
- DB Durchbruch
- TF Technische Fehler
- ST Steals
- WB Geblockte Würfe
- AS Vorlagen
- GK Gelbe Karte
- 2min 2min-Strafen
- RK Rote Karte
- BK Blaue Karte

Es ist im Einzelfall möglich, dass Unterschiede zwischen der Summe einzelner Spielerstatistiken und Teamstatistiken auftreten. Der Grund ist, dass aufgrund der Geschwindigkeit eines Handball-Spiels bei einzelnen Ereignissen unsere Scouts den Spieler nicht richtig zuordnen können.