



Datum: 12/12/21
 Uhrzeit: 17:00
 Spiel: Spiel: 12. Spieltag, Spielnummer: 28645282, Saison: 21/22
 Austragungsort:
 Schiedsrichter: Mirnic, Dragana, Schendlinger, Sophie

SPIELBERICHT

HLA Challenge

#GeballteLeidenschaft

BEENDET



SG Krems / Langenlois

24 : 28

(13 : 19)

UHC Hollabrunn



Bester Werfer: Rudischer, Nikolic 6

2min: 2

Bester Werfer: Mitkov, Vuksa 6

2min: 3

WURFQUOTE: **49%**

7M-QUOTE

Würfe gesamt: 49



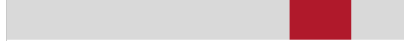
Tore: 24



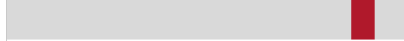
Würfe gehalten: 13



Würfe vorbei: 8



Würfe Pfosten/Latte: 3



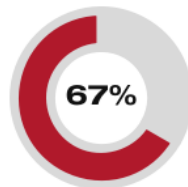
Würfe geblockt: 4



1 7m-Tore | 1 7m-Würfe

7m verworfen:

7M-QUOTE



2 7m-Tore | 3 7m-Würfe

7m verworfen:
54:25 | 34 HORVACKI (SAVE)

WURFQUOTE: **65%**

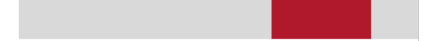
Würfe gesamt: 43



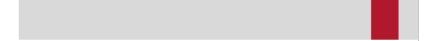
Tore: 28



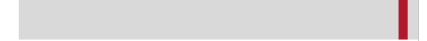
Würfe gehalten: 11



Würfe vorbei: 3



Würfe Pfosten/Latte: 1



Würfe geblockt: 1



ERFOLGREICHE ANGRIFFE



24 Tore erzielt | 54 Angriffe*

GEHALTENE BÄLLE



13 Paraden | 41 Würfe auf das Tor

ABGEWEHRTE ANGRIFFE



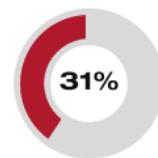
28 Gegentore | 54 Angriffe*

ABGEWEHRTE ANGRIFFE



24 Gegentore | 54 Angriffe*

GEHALTENE BÄLLE



11 Paraden | 35 Würfe auf das Tor

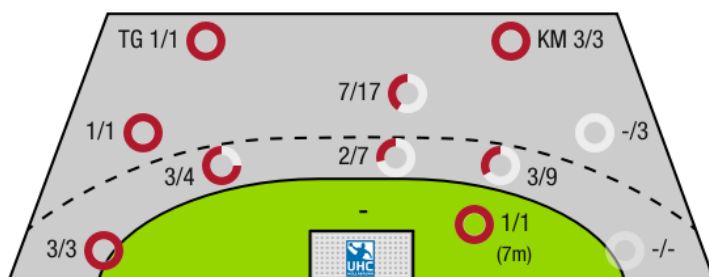
ERFOLGREICHE ANGRIFFE



28 Tore erzielt | 54 Angriffe*

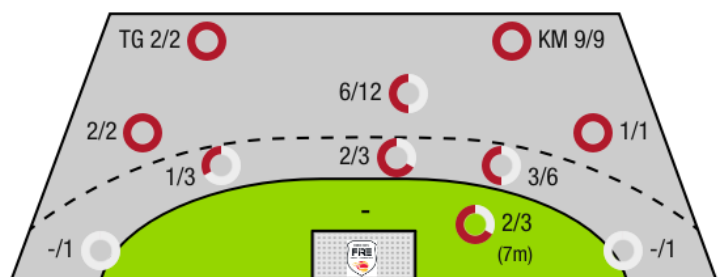
*Die Anzahl der Angriffe wird mit jedem Ballbesitzwechsel um einen Angriff erhöht.

SG KREMS / LANGENLOIS - ANGRIFF



TG - Tempogegenstoß KM - Kreisläufer

UHC HOLLABRUNN - ANGRIFF





SG Kreams / Langenlois

BEENDET

24 : 28

(13 : 19)

UHC Hollabrunn



Spieler			Tore/Würfe							Sonstiges				Strafen				
Nr	Name	Pos.	Gesamt	7m	6m	9m	LA/RA	KM	TG	DB*	TF	ST	WB	AS	GK	2min	RK	BK
16	Hollerer, Matthias	TW	-% (0/0)															
36	Fabry, Samuel	TW	-% (0/0)															
3	Lambauer, Benjamin	LA	-% (0/0)															
4	Alkic, Sinan	KM	67% (2/3)		0/1			2/2										
6	Rothig, Daniel	LA	0% (0/4)		0/2	0/2				0/1	1	1						
7	Neumaier, Tim	RR	100% (1/1)		1/1											1		
8	Schobert, Moritz	RM	0% (0/1)		0/1									1				
9	Rudischer, Benedikt	LA	100% (6/6)	1/1	1/1		2/2	1/1	1/1									
15	Hofmann, Paul	KM	75% (3/4)		1/1	2/3												
17	Beron, Yannick	KM	-% (0/0)													1		
21	Provin, Jonathan	LA	100% (1/1)				1/1											
23	Lippitsch, Mario Andreas	RL	33% (2/6)		2/3	0/3				1/1		1						
24	Bobas, Rudolf	RR	50% (2/4)		0/1	2/3												
26	Schwanzler, Jakob	RA	33% (1/3)		1/3						1	1						
33	Stiglitz, Nico	RL	0% (0/4)		0/2	0/2							1					
37	Nikolic, L		50% (6/12)		2/4	4/8					1	2		2				
0A	Merten, Jorg																	
0B	Bozso, A																	
0C	Hellerschmid, Fabian																	
			49% (24/49)	1/1	8/20	8/21	3/3	3/3	1/1	1/2	3	5	1	3	0	2	0	0

Ein Durchbruch (DB) ist eine zusätzliche Information für Tore, die aus dem Rückraum erzielt wurden. Die Anzahl dieser Tore wird bei der Summe der Tore eines Spielers nicht berücksichtigt.

Torhüter		Quote gehaltener Bälle (Paraden/Tore+gehaltene Würfe)							
Nr	Name	Gesamt	7m	6m	9m	LA/RA	Kreis	Gegenstoß	Durchbruch
16	Hollerer, Matthias	20% (2/10)	0% (0/1)	40% (2/5)	0% (0/3)	-% (0/0)	0% (0/3)	-% (0/0)	0% (0/1)
36	Fabry, Samuel	31% (9/29)	50% (1/2)	43% (3/7)	36% (4/11)	50% (1/2)	0% (0/6)	0% (0/2)	0% (0/1)
		28% (11/39)	33% (1/3)	42% (5/12)	29% (4/14)	50% (1/2)	0% (0/9)	0% (0/2)	0% (0/2)

Würfe Team	Tore	Gehalten	Vorbei	Pfosten / Latte	Geblockt	Gesamt	Wurfquote
7m	1	0	0	0	0	1/1	100%
6m	8	9	1	1	1	8/20	40%
9m	8	4	4	2	3	8/21	38%
LA/RA	3	0	0	0	0	3/3	100%
Kreis	3	0	0	0	0	3/3	100%
Gegenstoß	1	0	0	0	0	1/1	100%
Durchbruch	1	1	0	0	0	1/2	50%
		24	13	8	3	24/49	49%

LEGENDE

- KM Kreisläufer
- TG Tempgegenstoß
- DB Durchbruch
- TF Technische Fehler
- ST Steals
- WB Geblockte Würfe
- AS Vorlagen
- GK Gelbe Karte
- 2min 2min-Strafen
- RK Rote Karte
- BK Blaue Karte

Es ist im Einzelfall möglich, dass Unterschiede zwischen der Summe einzelner Spielerstatistiken und Teamstatistiken auftreten. Der Grund ist, dass aufgrund der Geschwindigkeit eines Handball-Spiels bei einzelnen Ereignissen unsere Scouts den Spieler nicht richtig zuordnen können.



SG Krems / Langenlois

BEENDET

24 : 28

(13 : 19)

UHC Hollabrunn



Spieler			Tore/Würfe							Sonstiges				Strafen				
Nr	Name	Pos.	Gesamt	7m	6m	9m	LA/RA	KM	TG	DB*	TF	ST	WB	AS	GK	2min	RK	BK
26	Nebenfuhr, Michael	TW	-% (0/0)									1						
72	Sturzer, Andreas	TW	-% (0/0)															
74	Dubovecak, Mario	TW	-% (0/0)															
5	Parzer, Tobias	KM	-% (0/0)															
6	Higatzberger, Adrian	RR	-% (0/0)															
8	Kosteski, Nikola	RA	56% (5/9)		3/6		0/1		2/2							2		
10	Patschka, Julian		-% (0/0)															
17	Schopp, Benedikt	RL	0% (0/1)				0/1				2	1						
19	Gal, Kristof	RL	56% (5/9)		2/4	3/5				1/1				2				
22	Vuksa, Goran	KM	100% (6/6)					6/6			2		3					
27	Schopp, David	RR	-% (0/0)									1				1		
30	Drager, Roman		-% (0/0)															
32	Wieninger, Kevin	RM	100% (4/4)		1/1	1/1		2/2		1/1	3		1	1				
33	Leutgeb, David	RL	0% (0/1)				0/1											
34	Horvacki, Mario	RM	50% (2/4)	2/3	0/1									1				
71	Mitkov, Vlatko	RR	67% (6/9)			5/8		1/1			2			5				
0A	Sibral, Jorg																	
0B	Belas, Ivica																	
0C	Gurtner, Christoph																	
0D	Gedinger, Gerhard																	
			65% (28/43)	2/3	6/12	9/15	0/2	9/9	2/2	2/2	9	3	4	9	0	3	0	0

Ein Durchbruch (DB) ist eine zusätzliche Information für Tore, die aus dem Rückraum erzielt wurden. Die Anzahl dieser Tore wird bei der Summe der Tore eines Spielers nicht berücksichtigt.

Torhüter		Quote gehaltener Bälle (Paraden/Tore+gehaltene Würfe)							
Nr	Name	Gesamt	7m	6m	9m	LA/RA	Kreis	Gegenstoß	Durchbruch
26	Nebenfuhr, Michael	-% (0/0)	-% (0/0)	-% (0/0)	-% (0/0)	-% (0/0)	-% (0/0)	-% (0/0)	-% (0/0)
72	Sturzer, Andreas	-% (0/0)	-% (0/0)	-% (0/0)	-% (0/0)	-% (0/0)	-% (0/0)	-% (0/0)	-% (0/0)
74	Dubovecak, Mario	35% (13/37)	0% (0/1)	47% (9/19)	22% (4/18)	0% (0/3)	0% (0/3)	0% (0/1)	50% (1/2)
		35% (13/37)	0% (0/1)	47% (9/19)	22% (4/18)	0% (0/3)	0% (0/3)	0% (0/1)	50% (1/2)

Würfe Team	Tore	Gehalten	Vorbei	Pfosten / Latte	Geblockt	Gesamt	Wurfquote	
7m	2	1	0	0	0	2/3	67%	
6m	6	5	0	1	0	6/12	50%	
9m	9	4	1	0	1	9/15	60%	
LA/RA	0	1	0	0	0	0/2	0%	
Kreis	9	0	0	0	0	9/9	100%	
Gegenstoß	2	0	0	0	0	2/2	100%	
Durchbruch	2	0	0	0	0	2/2	100%	
		28	11	3	1	1	28/43	65%

LEGENDE

- KM Kreisläufer
- TG Tempgegenstoß
- DB Durchbruch
- TF Technische Fehler
- ST Steals
- WB Geblockte Würfe
- AS Vorlagen
- GK Gelbe Karte
- 2min 2min-Strafen
- RK Rote Karte
- BK Blaue Karte

Es ist im Einzelfall möglich, dass Unterschiede zwischen der Summe einzelner Spielerstatistiken und Teamstatistiken auftreten. Der Grund ist, dass aufgrund der Geschwindigkeit eines Handball-Spiels bei einzelnen Ereignissen unsere Scouts den Spieler nicht richtig zuordnen können.