



Datum: 11/12/21
 Uhrzeit: 20:20
 Spiel: Spiel: 13. Spieltag, Spielnummer: 28644890, Saison: 21/22
 Austragungsort: Sporthalle Krems
 Schiedsrichter: Loschnig, Raphael, Hug, Florian

SPIELBERICHT

HLA Meisterliga
 www.hla.at

#GeballteLeidenschaft

BEENDET

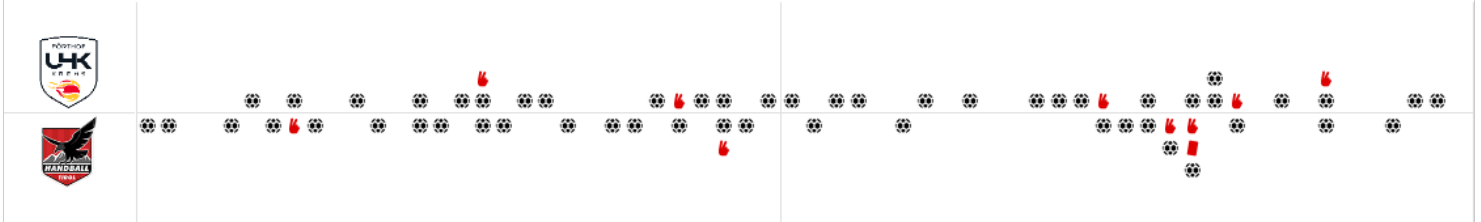


Förthof UHK KREMS

28 : 26

(12 : 16)

Sparkasse Schwaz
 HANDBALL TIROL



Bester Werfer: Hrastnik 8

2min: 5

Bester Werfer: Zeiner 6

2min: 4

WURFQUOTE: **64%**

7M-QUOTE

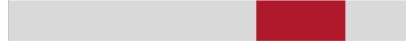
Würfe gesamt: 44



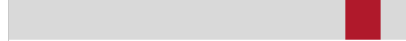
Tore: 28



Würfe gehalten: 10



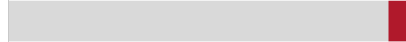
Würfe vorbei: 4



Würfe Pfosten/Latte: 1



Würfe geblockt: 2



3 7m-Tore | 4 7m-Würfe

7m verworfen:
 40:48 | 3 JOCHMANN (SAVE)

7M-QUOTE



2 7m-Tore | 2 7m-Würfe

7m verworfen:

WURFQUOTE: **52%**

Würfe gesamt: 50



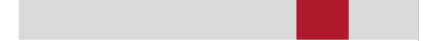
Tore: 26



Würfe gehalten: 11



Würfe vorbei: 7



Würfe Pfosten/Latte: 3



Würfe geblockt: 6



ERFOLGREICHE ANGRIFFE



28 Tore erzielt | 49 Angriffe*

GEHALTENE BÄLLE



10 Paraden | 36 Würfe auf das Tor

ABGEWEHRTE ANGRIFFE



26 Gegentore | 50 Angriffe*

ABGEWEHRTE ANGRIFFE



28 Gegentore | 49 Angriffe*

GEHALTENE BÄLLE



11 Paraden | 39 Würfe auf das Tor

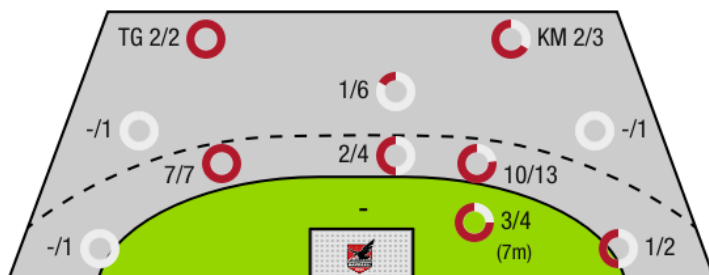
ERFOLGREICHE ANGRIFFE



26 Tore erzielt | 50 Angriffe*

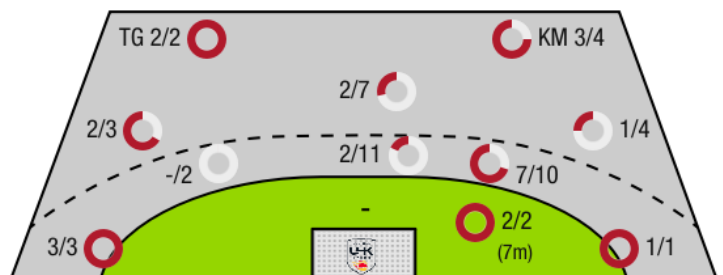
*Die Anzahl der Angriffe wird mit jedem Ballbesitzwechsel um einen Angriff erhöht.

FÖRTHOF UHK KREMS - ANGRIFF



TG - Tempogegenstoß KM - Kreisläufer

SPARKASSE SCHWAZ HANDBALL TIROL - ANGRIFF





Förthof UHK Krems

BEENDET

28 : 26

(12 : 16)

Sparkasse Schwaz
HANDBALL TIROL



Spieler			Tore/Würfe								Sonstiges				Strafen			
Nr	Name	Pos.	Gesamt	7m	6m	9m	LA/RA	KM	TG	DB*	TF	ST	WB	AS	GK	2min	RK	BK
12	Budalic, Ivan	TW	-% (0/0)															
22	Domevscek, Lukas	TW	-% (0/0)															
36	Fabry, Samuel	TW	-% (0/0)															
3	Jochmann, Jakob	RM	67% (6/9)	3/4	3/4		0/1			2/2	2			5				
4	Nikolic, Lukas	RL	100% (1/1)		1/1					1/1								
5	Kirveljavičius, Romas	RL	38% (3/8)		2/4	1/4				1/1			3	3		1		
8	Hanko, S		-% (0/0)															
9	Bobas, Rudolf	RR	-% (0/0)															
10	Auss, Tobias	LA	50% (2/4)		1/1	0/1	0/1		1/1									
11	Fuhrer, Matthias	RA	100% (2/2)		1/1		1/1											
14	Posch, Fabian	KM	67% (2/3)		1/1			1/2			1		1	1				
15	Hasecic, Kenan	KM	100% (2/2)		1/1			1/1										
21	Hajdu, Gabor	RL	-% (0/0)										2			2		
24	Rudischer, Benedikt	RA	-% (0/0)															
28	Feichtinger, Sebastian	RM	33% (2/6)		2/3	0/3				1/1	1							
77	Hrastnik, Gasper	RR	89% (8/9)		7/8				1/1		2					2		
0A	Vuckovic, Igor																	
0B	Simek, Marko																	
0C	Thaqi, Ibish																	
0D	Astelbauer, Fabian																	
			64% (28/44)	3/4	19/24	1/8	1/3	2/3	2/2	5/5	6	0	6	9	0	5	0	0

Ein Durchbruch (DB) ist eine zusätzliche Information für Tore, die aus dem Rückraum erzielt wurden. Die Anzahl dieser Tore wird bei der Summe der Tore eines Spielers nicht berücksichtigt.

Torhüter		Quote gehaltener Bälle (Paraden/Tore+gehaltene Würfe)							
Nr	Name	Gesamt	7m	6m	9m	LA/RA	Kreis	Gegenstoß	Durchbruch
12	Budalic, Ivan	41% (7/17)	0% (0/1)	42% (5/12)	40% (2/5)	0% (0/2)	0% (0/1)	0% (0/1)	0% (0/2)
22	Domevscek, Lukas	20% (4/20)	0% (0/1)	29% (2/7)	14% (1/7)	0% (0/2)	33% (1/3)	0% (0/1)	0% (0/2)
36	Fabry, Samuel	-% (0/0)	-% (0/0)	-% (0/0)	-% (0/0)	-% (0/0)	-% (0/0)	-% (0/0)	-% (0/0)
		30% (11/37)	0% (0/2)	37% (7/19)	25% (3/12)	0% (0/4)	25% (1/4)	0% (0/2)	0% (0/4)

Würfe Team	Tore	Gehalten	Vorbei	Pfosten / Latte	Geblockt	Gesamt	Wurfquote
7m	3	1	0	0	0	3/4	75%
6m	19	3	1	0	1	19/24	79%
9m	1	4	1	1	1	1/8	13%
LA/RA	1	1	0	0	0	1/3	33%
Kreis	2	1	0	0	0	2/3	67%
Gegenstoß	2	0	0	0	0	2/2	100%
Durchbruch	5	0	0	0	0	5/5	100%
	28	10	4	1	2	28/44	64%

LEGENDE

- KM Kreisläufer
- TG Tempgegenstoß
- DB Durchbruch
- TF Technische Fehler
- ST Steals
- WB Geblockte Würfe
- AS Vorlagen
- GK Gelbe Karte
- 2min 2min-Strafen
- RK Rote Karte
- BK Blaue Karte

Es ist im Einzelfall möglich, dass Unterschiede zwischen der Summe einzelner Spielerstatistiken und Teamstatistiken auftreten. Der Grund ist, dass aufgrund der Geschwindigkeit eines Handball-Spiels bei einzelnen Ereignissen unsere Scouts den Spieler nicht richtig zuordnen können.



Förthof UHK Krems

BEENDET

28 : 26

(12 : 16)

Sparkasse Schwaz
HANDBALL TIROL



Spieler			Tore/Würfe								Sonstiges				Strafen			
Nr	Name	Pos.	Gesamt	7m	6m	9m	LA/RA	KM	TG	DB*	TF	ST	WB	AS	GK	2min	RK	BK
12	Alber, Tobias	TW	-% (0/0)															
23	Kishou, Aliaksei	TW	-% (0/0)															
2	Wanitschek, Alexander	LA	60% (3/5)		0/2	1/1	2/2				1							
8	Spendier, Sebastian Philipp	RM	50% (2/4)		2/3	0/1				1/1								
9	Demmerer, Christoph		0% (0/1)			0/1												
18	Woss, Richard	RA	80% (4/5)		3/4		1/1					1						
19	Medic, Petar	RM	38% (3/8)		0/3	3/5					2			4		1		
21	Hochleitner, Armin	RR	0% (0/1)			0/1					1							
26	Miskovez, Michael	RL	44% (4/9)		2/5	0/2			2/2	1/1	2	1		2				
28	Zeiner, Gerald	RM	60% (6/10)	2/2	1/3	1/3	1/1			2/2				1		1		
32	Grothues, Tobias		-% (0/0)															
44	Lochner, Dario	KM	100% (1/1)		1/1											1		
57	Huber, Balthasar	KM	50% (3/6)		0/2			3/4					2			1	1	
0A	Barbl, Michael																	
0B	Bergemann, Frank																	
0C	Labanovskis, Valdis																	
			52% (26/50)	2/2	9/23	5/14	4/4	3/4	2/2	4/4	6	2	2	7	0	4	1	0

Ein Durchbruch (DB) ist eine zusätzliche Information für Tore, die aus dem Rückraum erzielt wurden. Die Anzahl dieser Tore wird bei der Summe der Tore eines Spielers nicht berücksichtigt.

Torhüter		Quote gehaltener Bälle (Paraden/Tore+gehaltene Würfe)							
Nr	Name	Gesamt	7m	6m	9m	LA/RA	Kreis	Gegenstoß	Durchbruch
12	Alber, Tobias	0% (0/1)	0% (0/1)	-% (0/0)	-% (0/0)	-% (0/0)	-% (0/0)	-% (0/0)	-% (0/0)
23	Kishou, Aliaksei	27% (10/37)	33% (1/3)	13% (3/23)	57% (4/7)	33% (1/3)	33% (1/3)	0% (0/2)	0% (0/5)
		26% (10/38)	25% (1/4)	13% (3/23)	57% (4/7)	33% (1/3)	33% (1/3)	0% (0/2)	0% (0/5)

Würfe Team	Tore	Gehalten	Vorbei	Pfosten / Latte	Geblockt	Gesamt	Wurfquote	
7m	2	0	0	0	0	2/2	100%	
6m	9	7	2	1	4	9/23	39%	
9m	5	3	2	2	2	5/14	36%	
LA/RA	4	0	0	0	0	4/4	100%	
Kreis	3	1	0	0	0	3/4	75%	
Gegenstoß	2	0	0	0	0	2/2	100%	
Durchbruch	4	0	0	0	0	4/4	100%	
		26	11	7	3	6	26/50	52%

LEGENDE

- KM Kreisläufer
- TG Tempgegenstoß
- DB Durchbruch
- TF Technische Fehler
- ST Steals
- WB Geblockte Würfe
- AS Vorlagen
- GK Gelbe Karte
- 2min 2min-Strafen
- RK Rote Karte
- BK Blaue Karte

Es ist im Einzelfall möglich, dass Unterschiede zwischen der Summe einzelner Spielerstatistiken und Teamstatistiken auftreten. Der Grund ist, dass aufgrund der Geschwindigkeit eines Handball-Spiels bei einzelnen Ereignissen unsere Scouts den Spieler nicht richtig zuordnen können.