



Datum: 13/11/21
 Uhrzeit: 19:00
 Spiel: Spiel: 9. Spieltag, Spielnummer: 28645252, Saison: 21/22
 Austragungsort:
 Schiedsrichter: Munzner, Christoph, Cvitkusic, Bruno

SPIELBERICHT
 HLA Challenge
 #GeballteLeidenschaft

BEENDET



SG Krems / Langenlois

31 : 30

(11 : 13)

Sportunion Leoben



Bester Werfer: Bobas **6**

2min: **6**

Bester Werfer: Kovacech **11**

2min: **6**

WURFQUOTE: **57%**

7M-QUOTE

Würfe gesamt: 54



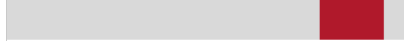
Tore: 31



Würfe gehalten: 13



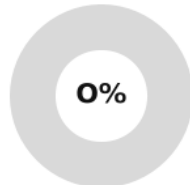
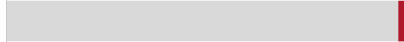
Würfe vorbei: 9



Würfe Pfohlen/Latte: 2



Würfe geblockt: 1



0 Tore | 1 Würfe
 7m-Tore | 7m-Würfe

7m verworfen:
 08:09 | 33 STIGLITZ (SAVE)

7M-QUOTE



3 Tore | 5 Würfe
 7m-Tore | 7m-Würfe

7m verworfen:
 29:07 | 25 KOVACECH (2) (SAVE)
 53:53 | 25 KOVACECH (2) (SAVE)

WURFQUOTE: **63%**

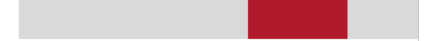
Würfe gesamt: 48



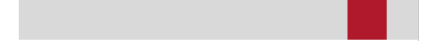
Tore: 30



Würfe gehalten: 13



Würfe vorbei: 5



Würfe Pfohlen/Latte: 4



Würfe geblockt: 0



ERFOLGREICHE ANGRIFFE

GEHALTENE BÄLLE

ABGEWEHRTE ANGRIFFE

ABGEWEHRTE ANGRIFFE

GEHALTENE BÄLLE

ERFOLGREICHE ANGRIFFE



31 Tore erzielt | 66 Angriffe*



13 Paraden | 43 Würfe auf das Tor



30 Gegentore | 67 Angriffe*



31 Gegentore | 66 Angriffe*



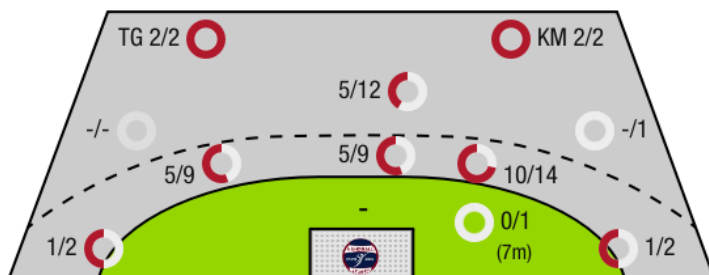
13 Paraden | 44 Würfe auf das Tor



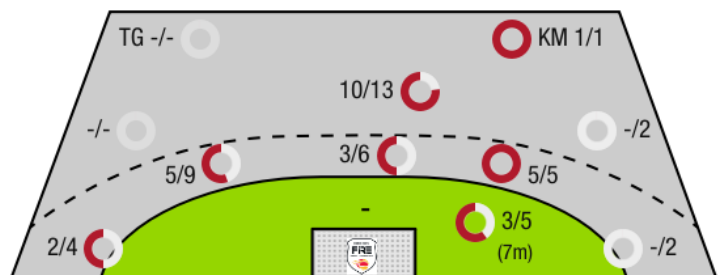
30 Tore erzielt | 67 Angriffe*

*Die Anzahl der Angriffe wird mit jedem Ballbesitzwechsel um einen Angriff erhöht.

SG KREMS / LANGENLOIS - ANGRIFF



SPORTUNION LEOBEN - ANGRIFF





SG Kreams / Langenlois

BEENDET

31 : 30

(11 : 13)

Sportunion Leoben



Spieler			Tore/Würfe								Sonstiges				Strafen			
Nr	Name	Pos.	Gesamt	7m	6m	9m	LA/RA	KM	TG	DB*	TF	ST	WB	AS	GK	2min	RK	BK
16	Hollerer, Matthias	TW	-% (0/0)															
36	Fabry, Samuel	TW	-% (0/0)															
3	Lambauer, Benjamin	LA	-% (0/0)															
4	Alkic, Sinan	KM	-% (0/0)															
6	Rothig, Daniel	LA	83% (5/6)		4/5	1/1					1	1						
7	Wiesbauer, Stephan	RA	67% (4/6)		2/3		1/2		1/1		1				1			
8	Schobert, Moritz	RM	40% (2/5)		1/4				1/1		2							
9	Neumaier, Tim	RR	-% (0/0)															
13	Kastenhuber, Laurenz	KM	100% (1/1)					1/1			2							
15	Hofmann, Paul	KM	67% (2/3)		2/3					1/1								
17	Beron, Yannick	KM	50% (1/2)		1/2						1					2		
21	Provin, Jonathan	LA	50% (2/4)		1/2		1/2				1							
23	Lippitsch, Mario Andreas	RL	50% (4/8)		4/7	0/1				3/3		2		1		1	1	
24	Bobas, Rudolf	RR	46% (6/13)		2/3	3/9		1/1			1	1				2		
26	Schwanzer, Jakob	RA	100% (2/2)		2/2													
33	Stiglitz, Nico	RL	50% (2/4)	0/1	1/1	1/2												
0A	Mertens, J																	
0B	Andrasz, Boszo																	
0C	Enzenberger, Sebastian																	
			57% (31/54)	0/1	20/32	5/13	2/4	2/2	2/2	4/4	9	4	0	1	0	6	1	0

Ein Durchbruch (DB) ist eine zusätzliche Information für Tore, die aus dem Rückraum erzielt wurden. Die Anzahl dieser Tore wird bei der Summe der Tore eines Spielers nicht berücksichtigt.

Torhüter		Quote gehaltener Bälle (Paraden/Tore+gehaltene Würfe)							
Nr	Name	Gesamt	7m	6m	9m	LA/RA	Kreis	Gegenstoß	Durchbruch
16	Hollerer, Matthias	-% (0/0)	-% (0/0)	-% (0/0)	-% (0/0)	-% (0/0)	-% (0/0)	-% (0/0)	-% (0/0)
36	Fabry, Samuel	30% (13/43)	40% (2/5)	25% (5/20)	13% (2/15)	67% (4/6)	0% (0/1)	-% (0/0)	0% (0/3)
		30% (13/43)	40% (2/5)	25% (5/20)	13% (2/15)	67% (4/6)	0% (0/1)	-% (0/0)	0% (0/3)

Würfe Team	Tore	Gehalten	Vorbei	Pfosten / Latte	Geblockt	Gesamt	Wurfquote
7m	0	1	0	0	0	0/1	0%
6m	20	7	4	1	0	20/32	63%
9m	5	4	2	1	1	5/13	38%
LA/RA	2	1	0	0	0	2/4	50%
Kreis	2	0	0	0	0	2/2	100%
Gegenstoß	2	0	0	0	0	2/2	100%
Durchbruch	4	0	0	0	0	4/4	100%
	31	13	9	2	1	31/54	57%

LEGENDE

KM	Kreisläufer
TG	Tempgegenstoß
DB	Durchbruch
TF	Technische Fehler
ST	Steals
WB	Geblockte Würfe
AS	Vorlagen
GK	Gelbe Karte
2min	2min-Strafen
RK	Rote Karte
BK	Blaue Karte

Es ist im Einzelfall möglich, dass Unterschiede zwischen der Summe einzelner Spielerstatistiken und Teamstatistiken auftreten. Der Grund ist, dass aufgrund der Geschwindigkeit eines Handball-Spiels bei einzelnen Ereignissen unsere Scouts den Spieler nicht richtig zuordnen können.



SG Krems / Langenlois

BEENDET

31 : 30

(11 : 13)

Sportunion Leoben



Spieler			Tore/Würfe								Sonstiges				Strafen			
Nr	Name	Pos.	Gesamt	7m	6m	9m	LA/RA	KM	TG	DB*	TF	ST	WB	AS	GK	2min	RK	BK
55	Bautista, Daniel	TW	-% (0/0)															
77	Reiter, Daniel	TW	-% (0/0)															
7	Stolz, Dennis	LA	60% (3/5)		1/2		2/3				1					1		
11	Magelinskas, Jonas	RM	33% (1/3)		1/1	0/1	0/1					1				1		
13	Smutny, Philipp	RA	50% (1/2)		1/1		0/1											
14	Moser, Lukas	RL	100% (3/3)		2/2	1/1												
17	Typolt, Elias	KM	-% (0/0)								1					1		
24	Nikolic, Mathias	RM	100% (1/1)		1/1					1/1	3					1		
25	Kovacech, Marek	RR	65% (11/17)	3/5	0/1	7/10					3	2		1				
33	Jadron, Lubomir	RL	71% (5/7)		3/5	2/2				1/1								
44	Schweiger, Marian	RM	57% (4/7)		4/6		0/1			1/1	2							
54	Ziura, Vytautas	RM	0% (0/1)		0/1						2	1				1		
64	Galovsky, Stefan	KM	50% (1/2)			0/1		1/1			2		1		1	1		
73	Lerchhammer, Reinhard		-% (0/0)															
OA	Hodl, Stephen																	
OB	Birgit, Duda																	
			63% (30/48)	3/5	13/20	10/15	2/6	1/1	0/0	3/3	14	4	1	1	1	6	0	0

Ein Durchbruch (DB) ist eine zusätzliche Information für Tore, die aus dem Rückraum erzielt wurden. Die Anzahl dieser Tore wird bei der Summe der Tore eines Spielers nicht berücksichtigt.

Torhüter		Quote gehaltener Bälle (Paraden/Tore+gehaltene Würfe)							
Nr	Name	Gesamt	7m	6m	9m	LA/RA	Kreis	Gegenstoß	Durchbruch
55	Bautista, Daniel	0% (0/10)	-% (0/0)	0% (0/10)	0% (0/2)	-% (0/0)	-% (0/0)	-% (0/0)	0% (0/1)
77	Reiter, Daniel	38% (13/34)	100% (1/1)	32% (7/22)	40% (4/10)	25% (1/4)	0% (0/2)	0% (0/2)	0% (0/3)
		30% (13/44)	100% (1/1)	22% (7/32)	33% (4/12)	25% (1/4)	0% (0/2)	0% (0/2)	0% (0/4)

Würfe Team	Tore	Gehalten	Vorbei	Pfosten / Latte	Geblockt	Gesamt	Wurfquote	
7m	3	2	0	0	0	3/5	60%	
6m	13	5	0	2	0	13/20	65%	
9m	10	2	1	2	0	10/15	67%	
LA/RA	2	4	0	0	0	2/6	33%	
Kreis	1	0	0	0	0	1/1	100%	
Gegenstoß	0	0	0	0	0	0/0	NaN%	
Durchbruch	3	0	0	0	0	3/3	100%	
		30	13	5	4	0	30/48	63%

LEGENDE

KM	Kreisläufer
TG	Tempgegenstoß
DB	Durchbruch
TF	Technische Fehler
ST	Steals
WB	Geblockte Würfe
AS	Vorlagen
GK	Gelbe Karte
2min	2min-Strafen
RK	Rote Karte
BK	Blaue Karte

Es ist im Einzelfall möglich, dass Unterschiede zwischen der Summe einzelner Spielerstatistiken und Teamstatistiken auftreten. Der Grund ist, dass aufgrund der Geschwindigkeit eines Handball-Spiels bei einzelnen Ereignissen unsere Scouts den Spieler nicht richtig zuordnen können.